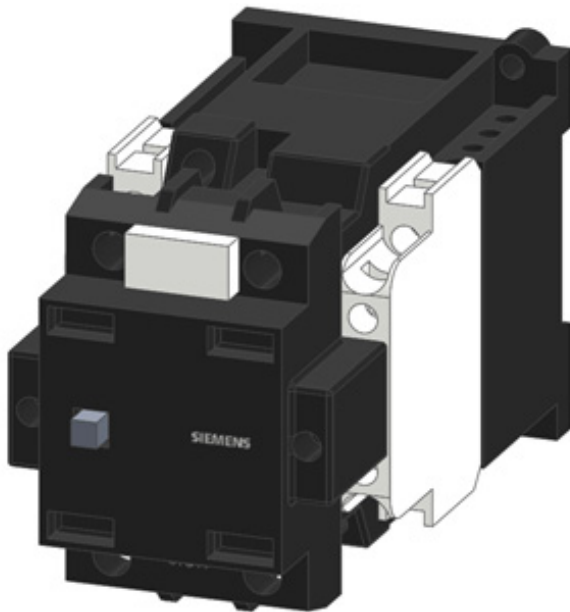


Schütz, Baugröße 2, 2-polig, DC-3 und 5, 32A Hilfskontakte 22 (2 NO + 2 NC) DC 125V DC-Betätigung



### Allgemeine technische Daten

|   |                |
|---|----------------|
| Baugröße des Schützes   | 2              |
| Polzahl   | 2              |
| Referenzkennzeichen gemäß DIN 40719 erweitert gemäß IEC 204-2 gemäß IEC 750 | K              |
| Referenzkennzeichen gemäß DIN EN 61346-2                                    | Q              |
| Schutzart IP  | IP00           |
| Umgebungstemperatur während Betrieb   | -25 ... +55 °C |

### Steuerstromkreis/ Ansteuerung

|   |               |
|---|---------------|
| Spannungsart  | DC            |
| Steuerspeisespannung  |               |
| <ul style="list-style-type: none"> <li>bei DC Bemessungswert</li> </ul> | 125 ... 125 V |

### Hauptstromkreis

|  |      |
|--|------|
| Anzahl der Schließer für Hauptkontakte                                     | 2    |
| Anzahl der Öffner für Hauptkontakte  | 0    |
| Betriebsstrom bei DC-3 bei DC-5  |      |
| <ul style="list-style-type: none"> <li>bei 440 V Bemessungswert</li> </ul> | 29 A |
| <ul style="list-style-type: none"> <li>bei 220 V Bemessungswert</li> </ul> | 32 A |

|                            |        |
|----------------------------|--------|
| • bei 600 V Bemessungswert | 21 A   |
| • bei 750 V Bemessungswert | 7,5 A  |
| <b>Betriebsleistung</b>    |        |
| • bei DC-3 bei DC-5        |        |
| — bei 110 V Bemessungswert | 2,5 kW |
| — bei 220 V Bemessungswert | 5 kW   |
| — bei 440 V Bemessungswert | 9 kW   |
| — bei 600 V Bemessungswert | 9 kW   |
| — bei 750 V Bemessungswert | 4 kW   |

#### Hilfsstromkreis

|   |    |
|---|----|
| <b>Kennzahl und Kennbuchstabe für Schaltglieder</b> | 22 |
| <b>Anzahl der Schließer für Hilfskontakte</b>       | 2  |
| <b>Anzahl der Öffner für Hilfskontakte</b>          | 2  |
| <b>Anzahl der Wechsler für Hilfskontakte</b>        | 0  |

#### Anschlüsse/Klemmen

|  |                  |
|--|------------------|
| <b>Ausführung des elektrischen Anschlusses für Hauptstromkreis</b>             | Schraubanschluss |
| <b>Ausführung des elektrischen Anschlusses für Hilfs- und Steuerstromkreis</b> | Schraubanschluss |

#### Mechanische Daten

|                                     |  |
|-------------------------------------|--|
| <b>Befestigungsart</b>              | Schraub- und Schnappbefestigung auf Hutschiene 35 mm nach DIN EN 50022 |
| <b>Befestigungsart Reiheneinbau</b> | Ja   |
| <b>Breite</b>                       | 70 mm  |
| <b>Höhe</b>                         | 85 mm  |
| <b>Tiefe</b>                        | 145 mm   |

#### Approbationen/Zertifikate

|                             |  |                       |
|-----------------------------|--|-----------------------|
| allgemeine Produktzulassung | funktionale Sicherheit/Maschinensicherheit | Konformitätserklärung |
|-----------------------------|--|-----------------------|



[Baumusterprüfbescheinigung](#)



|                     |           |           |
|---------------------|-----------|-----------|
| Prüfbescheinigungen | Schiffbau | sonstiges |
|---------------------|-----------|-----------|

[spezielle Prüfbescheinigungen](#)



[Sonstige](#)

[Bestätigungen](#)

## Weitere Informationen

### Information- and Downloadcenter (Kataloge, Broschüren,...)

<http://www.siemens.de/industrial-controls/catalogs>

### Industry Mall (Online-Bestellsystem)

<https://mall.industry.siemens.com/mall/de/de/Catalog/product?mlfb=3TC4417-0AG4>

### CAX-Online-Generator

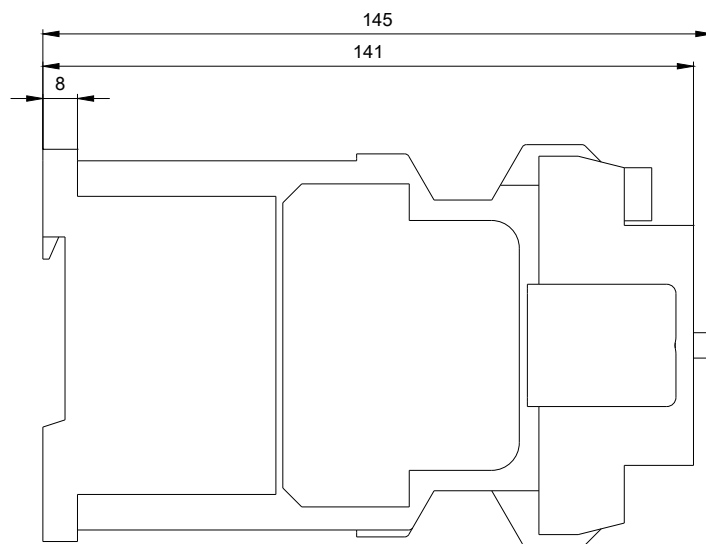
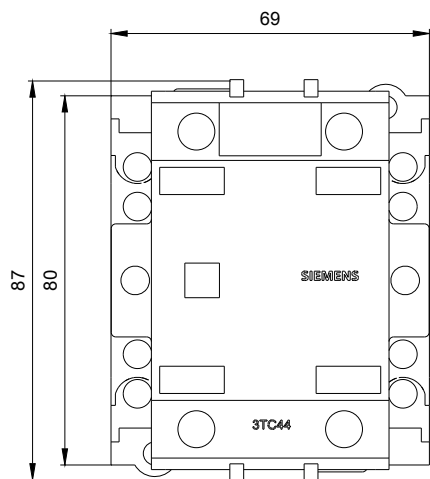
<http://support.automation.siemens.com/WW/CAXorder/default.aspx?lang=de&mlfb=3TC4417-0AG4>

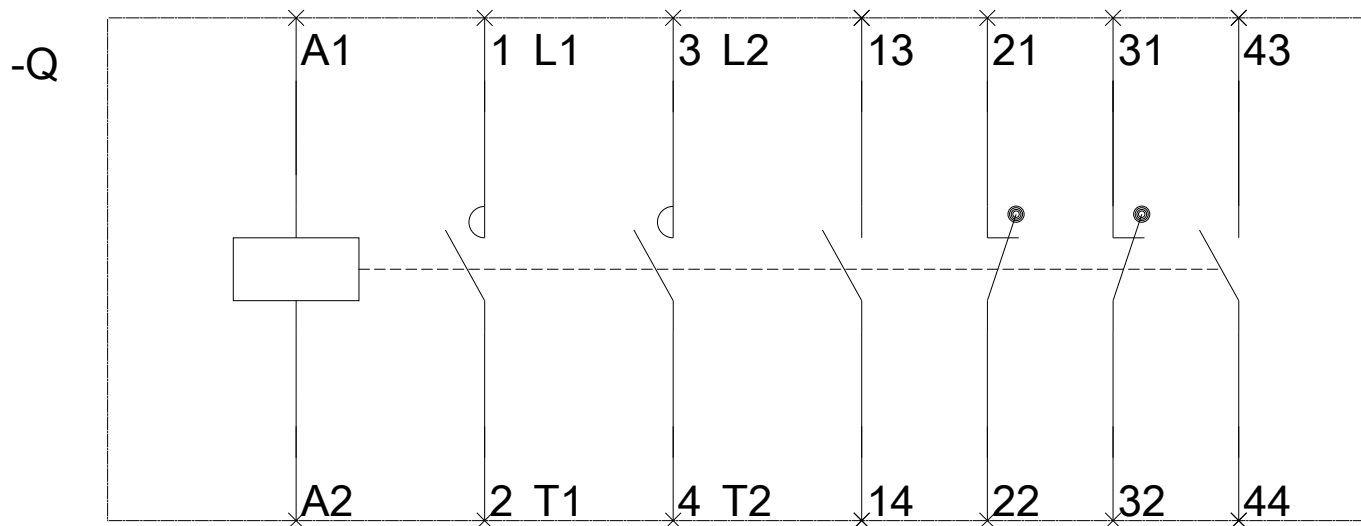
### Service&Support (Handbücher, Betriebsanleitungen, Zertifikate, Kennlinien, FAQs,...)

<https://support.industry.siemens.com/cs/ww/de/ps/3TC4417-0AG4>

### Bilddatenbank (Produktfotos, 2D-Maßzeichnungen, 3D-Modelle, Geräteschaltpläne, EPLAN Makros, ...)

[http://www.automation.siemens.com/bilddb/cax\\_de.aspx?mlfb=3TC4417-0AG4&lang=de](http://www.automation.siemens.com/bilddb/cax_de.aspx?mlfb=3TC4417-0AG4&lang=de)





letzte Änderung:

25.06.2018