

Blinklichtelement, mit integrierter LED, grün, AC 115 V, Durchmesser 50 mm



Abbildung ähnlich

Allgemeine technische Daten	
Produkt-Markename	SIRIUS
Produkt-Bezeichnung	Blinklichtelement
Ausführung des optischen Signals	Blinklicht
Spannungsart der Betriebsspannung	AC
Betriebsspannung	
• 1 bei AC bei 50 Hz Bemessungswert	115 V
• 1 bei AC bei 60 Hz Bemessungswert	115 V
relative positive Toleranz der Betriebsspannung	10 %
relative negative Toleranz der Betriebsspannung	-10 %
aufgenommener Strom maximal	25 mA
Lebensdauer der LED	100 000 h
Farbe	grün
Befestigungsart	Bajonett
Referenzkennzeichen	
• gemäß DIN EN 61346-2	P
• gemäß IEC 81346-2:2009	P

## Mechanische Daten

<b>Außendurchmesser des Signalsäulenelements</b>	50 mm
--------------------------------------------------	-------

## Leuchtmittel

<b>Produktbestandteil Leuchtmittel</b>	Ja
<b>Art des Leuchtmittels</b>	LED
<b>Blinkfrequenz</b>	1 Hz
<b>Lichtstärke</b>	0,96 cd
<b>Lichtstärke</b>	0,59 ... 1,43 cd

## Umgebungsbedingungen

<b>Umgebungstemperatur während Betrieb</b>	-20 ... +50 °C
<b>Schutzart IP</b>	IP54
<b>Höhe</b>	67 mm
<b>Breite</b>	52 mm

## Approbationen/Zertifikate

allgemeine Produktzulassung	EMV (Elektromagnetische Verträglichkeit)	Konformitätserklärung	sonstiges
-----------------------------	------------------------------------------------	-----------------------	-----------



UL



C-Tick



EG-Konf.

[Bestätigungen](#)

## Weitere Informationen

**Information- and Downloadcenter (Kataloge, Broschüren,...)**

<http://www.siemens.de/industrial-controls/catalogs>

**Industry Mall (Online-Bestellsystem)**

<https://mall.industry.siemens.com/mall/de/de/Catalog/product?mlfb=8WD4240-5BC>

**CAX-Online-Generator**

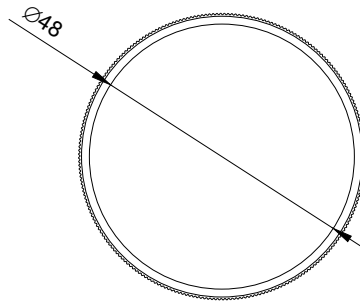
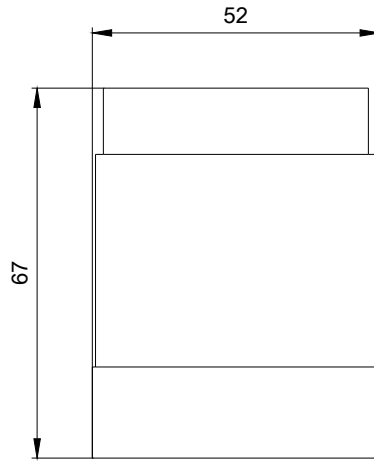
<http://support.automation.siemens.com/WW/CAXorder/default.aspx?lang=de&mlfb=8WD4240-5BC>

**Service&Support (Handbücher, Betriebsanleitungen, Zertifikate, Kennlinien, FAQs,...)**

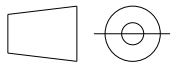
<https://support.industry.siemens.com/cs/ww/de/ps/8WD4240-5BC>

**Bilddatenbank (Produktfotos, 2D-Maßzeichnungen, 3D-Modelle, Geräteschaltpläne, EPLAN Makros, ...)**

[http://www.automation.siemens.com/bilddb/cax\\_de.aspx?mlfb=8WD4240-5BC&lang=de](http://www.automation.siemens.com/bilddb/cax_de.aspx?mlfb=8WD4240-5BC&lang=de)



letzte Änderung:



W9.4444; 8WD42.-...\_ALL  
W6.8611; 8WD42.-...\_ALL  
20.07.2018