

Blinklichtelement, mit integrierter LED, gelb, AC 115 V, Durchmesser 50 mm



Abbildung ähnlich

Allgemeine technische Daten	
Produkt-Markename	SIRIUS
Produkt-Bezeichnung	Blinklichtelement
Ausführung des optischen Signals	Blinklicht
Spannungsart der Betriebsspannung	AC
Betriebsspannung	
• 1 bei AC bei 50 Hz Bemessungswert	115 V
• 1 bei AC bei 60 Hz Bemessungswert	115 V
relative positive Toleranz der Betriebsspannung	10 %
relative negative Toleranz der Betriebsspannung	-10 %
aufgenommener Strom maximal	25 mA
Lebensdauer der LED	100 000 h
Farbe	gelb
Befestigungsart	Bajonett
Referenzkennzeichen	
• gemäß DIN EN 61346-2	P
• gemäß IEC 81346-2:2009	P

## Mechanische Daten

**Außendurchmesser des Signalsäulenelements** 50 mm

## Leuchtmittel

**Produktbestandteil Leuchtmittel** Ja  
**Art des Leuchtmittels** LED  
**Blinkfrequenz** 1 Hz  
**Lichtstärke** 2,16 cd  
**Lichtstärke** 1,33 ... 3,07 cd

## Umgebungsbedingungen

**Umgebungstemperatur während Betrieb** -20 ... +50 °C  
**Schutzart IP** IP54  
**Höhe** 67 mm  
**Breite** 52 mm

## Approbationen/Zertifikate

allgemeine Produktzulassung

EMV (Elektro-  
magnetische  
Verträglichkeit)

Konformitätser-  
klärung

sonstiges



[Bestätigungen](#)

## Weitere Informationen

**Information- and Downloadcenter (Kataloge, Broschüren,...)**

<http://www.siemens.de/industrial-controls/catalogs>

**Industry Mall (Online-Bestellsystem)**

<https://mall.industry.siemens.com/mall/de/de/Catalog/product?mlfb=8WD4240-5BD>

**CAX-Online-Generator**

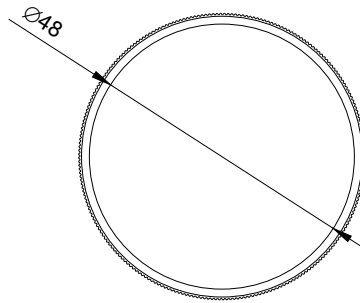
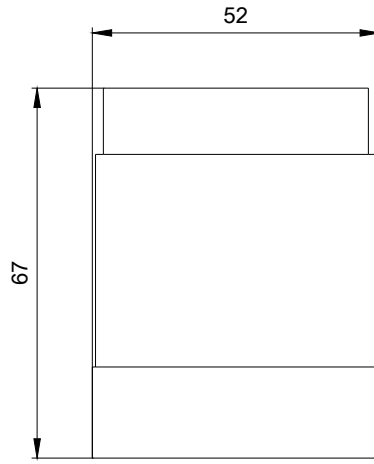
<http://support.automation.siemens.com/WW/CAXorder/default.aspx?lang=de&mlfb=8WD4240-5BD>

**Service&Support (Handbücher, Betriebsanleitungen, Zertifikate, Kennlinien, FAQs,...)**

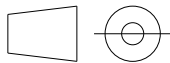
<https://support.industry.siemens.com/cs/ww/de/ps/8WD4240-5BD>

**Bilddatenbank (Produktfotos, 2D-Maßzeichnungen, 3D-Modelle, Geräteschaltpläne, EPLAN Makros, ...)**

[http://www.automation.siemens.com/bilddb/cax\\_de.aspx?mlfb=8WD4240-5BD&lang=de](http://www.automation.siemens.com/bilddb/cax_de.aspx?mlfb=8WD4240-5BD&lang=de)



letzte Änderung:



W9.4444; 8WD42.-...\_ALL  
W6.8611; 8WD42.-...\_ALL  
20.07.2018