

Überlastrelais 32...115 A für Motorschutz Baugröße S3, CLASS 10E
 Einzelaufstellung Hauptstromkreis: Durchsteckw. Hilfsstromkreis:
 Federzugklemme Hand-Automatik-RESET



3RB3046-1XX1

Produkt-Markenname	SIRIUS
Produkt-Bezeichnung	Elektronisches Überlastrelais
Produkttyp-Bezeichnung	3RB3

Allgemeine technische Daten

Baugröße des Überlastrelais	S3
Baugröße des Schützes kombinierbar firmenspezifisch	S3
Verlustleistung [W] gesamt typisch	0,6 W
Isolationsspannung bei Verschmutzungsgrad 3 Bemessungswert	1 000 V
Stoßspannungsfestigkeit Bemessungswert	8 kV
maximal zulässige Spannung für sichere Trennung	
<ul style="list-style-type: none"> • in Netzen mit nicht geerdetem Sternpunkt zwischen Hilfs- und Hilfsstromkreis 	300 V
<ul style="list-style-type: none"> • in Netzen mit geerdetem Sternpunkt zwischen Hilfs- und Hilfsstromkreis 	300 V
<ul style="list-style-type: none"> • in Netzen mit nicht geerdetem Sternpunkt zwischen Haupt- und Hilfsstromkreis 	600 V
<ul style="list-style-type: none"> • in Netzen mit geerdetem Sternpunkt zwischen Haupt- und Hilfsstromkreis 	690 V

Schutzart IP	
• frontseitig	IP20
• der Anschlussklemme	IP20
Schockfestigkeit	8g / 11 ms
• gemäß IEC 60068-2-27	15g / 11 ms
Schwingfestigkeit	1-6 Hz, 15 mm; 6-500 Hz, 20 m/s ² ; 10 Zyklen
thermischer Strom	115 A
Wiederbereitschaftszeit	
• nach Überlastauslösung bei Automatik-Reset typisch	3 min
• nach Überlastauslösung bei Fern-Reset	0 min
• nach Überlastauslösung bei Hand-Reset	0 min
Zündschutzart	II (2) G [Ex e] [Ex d] [Ex px] II (2) D [Ex t] [Ex p]
Eignungsnachweis bezogen auf ATEX	PTB 09 ATEX 3001
Berührungsschutz gegen elektrischen Schlag	fingersicher
Referenzkennzeichen gemäß IEC 81346-2:2009	F

Umgebungsbedingungen

Aufstellungshöhe bei Höhe über NN	
• maximal	2 000 m
Umgebungstemperatur	
• während Betrieb	-25 ... +60 °C
• während Lagerung	-40 ... +80 °C
• während Transport	-40 ... +80 °C
Temperaturkompensation	-25 ... +60 °C
relative Luftfeuchte während Betrieb	10 ... 95 %

Hauptstromkreis

Polzahl für Hauptstromkreis	3
einstellbarer Ansprechwert Strom des stromabhängigen Überlastauslösers	32 ... 115 A
Betriebsspannung	
• Bemessungswert	1 000 V
• bei AC-3 Bemessungswert maximal	1 000 V
Betriebsfrequenz Bemessungswert	50 ... 60 Hz
Betriebsstrom Bemessungswert	115 A
Betriebsleistung	
• für Drehstrommotor bei 400 V bei 50 Hz	18,5 ... 55 kW
• für Drehstrommotoren bei 500 V bei 50 Hz	22 ... 75 kW
• für Drehstrommotoren bei 690 V bei 50 Hz	30 ... 90 kW

Hilfsstromkreis

Ausführung des Hilfsschalters	integriert
Anzahl der Öffner für Hilfskontakte	1
• Anmerkung	für die Abschaltung des Schützes

Anzahl der Schließer für Hilfskontakte	1
• Anmerkung	für die Meldung "ausgelöst"
Anzahl der Wechsler	
• für Hilfskontakte	0
Betriebsstrom der Hilfskontakte bei AC-15	
• bei 24 V	4 A
• bei 110 V	4 A
• bei 120 V	4 A
• bei 125 V	4 A
• bei 230 V	3 A
Betriebsstrom der Hilfskontakte bei DC-13	
• bei 24 V	2 A
• bei 60 V	0,55 A
• bei 110 V	0,3 A
• bei 125 V	0,3 A
• bei 220 V	0,11 A

Schutz-/ Überwachungsfunktion	
Auslöseklasse	CLASS 10E
Ausführung des Überlastauslösers	elektronisch

UL/CSA Bemessungsdaten	
Volllaststrom (FLA) für 3-phasigen Drehstrommotor	
• bei 480 V Bemessungswert	115 A
• bei 600 V Bemessungswert	115 A
Kontaktbelastbarkeit der Hilfskontakte gemäß UL	B600 / R300

Kurzschluss-Schutz	
Ausführung des Sicherungseinsatzes	
• für Kurzschlusschutz des Hauptstromkreises	
— bei Zuordnungsart 1 erforderlich	gG: 315 A
— bei Zuordnungsart 2 erforderlich	gG: 315 A
• für Kurzschlusschutz des Hilfsschalters erforderlich	Sicherung gG: 6 A

Einbau/ Befestigung/ Abmessungen	
Einbaulage	beliebig
Befestigungsart	Einzelaufstellung
Höhe	106 mm
Breite	70 mm
Tiefe	124 mm
einzuhaltender Abstand	
• bei Reihenmontage	
— vorwärts	0 mm
— rückwärts	0 mm

— aufwärts	0 mm
— abwärts	0 mm
— seitwärts	0 mm
• zu geerdeten Teilen	
— vorwärts	0 mm
— rückwärts	0 mm
— aufwärts	0 mm
— seitwärts	6 mm
— abwärts	0 mm
• zu spannungsführenden Teilen	
— vorwärts	0 mm
— rückwärts	0 mm
— aufwärts	0 mm
— abwärts	0 mm
— seitwärts	6 mm

Anschlüsse/Klemmen

Produktfunktion	
• abnehmbare Klemme für Hilfs- und Steuerstromkreis	Ja
Ausführung des elektrischen Anschlusses	
• für Hauptstromkreis	Durchsteckwandler
• für Hilfs- und Steuerstromkreis	Federzuganschluss
Anordnung des elektrischen Anschlusses für Hauptstromkreis	oben und unten
Art der anschließbaren Leiterquerschnitte	
• für Hilfskontakte	
— eindrätig	2x (0,25 ... 1,5 mm ²)
— eindrätig oder mehrdrätig	2x (0,25 ... 1,5 mm ²)
— feindrätig mit Aderendbearbeitung	2x (0,25 ... 1,5 mm ²)
— feindrätig ohne Aderendbearbeitung	2x (0,25 ... 1,5 mm ²)
• bei AWG-Leitungen für Hilfskontakte	2x (24 ... 16)
Ausführung des Schraubendreherschaftes	Durchmesser 5 ... 6 mm
Größe der Schraubendreherspitze	Pozidriv Gr. 2

Kommunikation/ Protokoll

Art der Spannungsversorgung via IO-Link Master	Nein
---	------

Elektromagnetische Verträglichkeit

leitungsgebundene Störeinkopplung	
• durch Burst gemäß IEC 61000-4-4	2 kV (power ports), 1 kV (signal ports) entspricht Schärfegrad 3
• durch Leiter-Erde Surge gemäß IEC 61000-4-5	2 kV (line to earth) entspricht Schärfegrad 3
• durch Leiter-Leiter Surge gemäß IEC 61000-4-5	1 kV (line to line) entspricht Schärfegrad 3

- durch Hochfrequenzeinstrahlung gemäß IEC 61000-4-6

10 V im Frequenzbereich 0,15 ... 80 MHz, Modulation 80 % AM mit 1 kHz

feldgebundene Störeinkopplung gemäß IEC 61000-4-3

10 V/m

elektrostatische Entladung gemäß IEC 61000-4-2

6 kV Kontaktentladung / 8 kV Luftentladung

Anzeige

Ausführung der Anzeige

- für Schaltzustand

Schieber

Approbationen/Zertifikate

allgemeine Produktzulassung

EMV (Elektromagnetische Verträglichkeit)

Explosionsschutz

Konformitätserklärung



Prüfbescheinigungen

Marine / Schiffbau

Sonstige

[Typprüfbescheinigung/Werkzeugzeugnis](#)



[Bestätigungen](#)

Weitere Informationen

Information- and Downloadcenter (Kataloge, Broschüren,...)

<http://www.siemens.de/industrial-controls/catalogs>

Industry Mall (Online-Bestellsystem)

<https://mall.industry.siemens.com/mall/de/de/Catalog/product?mlfb=3RB3046-1XX1>

CAX-Online-Generator

<http://support.automation.siemens.com/WW/CAXorder/default.aspx?lang=de&mlfb=3RB3046-1XX1>

Service&Support (Handbücher, Betriebsanleitungen, Zertifikate, Kennlinien, FAQs,...)

<https://support.industry.siemens.com/cs/ww/de/ps/3RB3046-1XX1>

Bilddatenbank (Produktfotos, 2D-Maßzeichnungen, 3D-Modelle, Geräteschaltpläne, EPLAN Makros, ...)

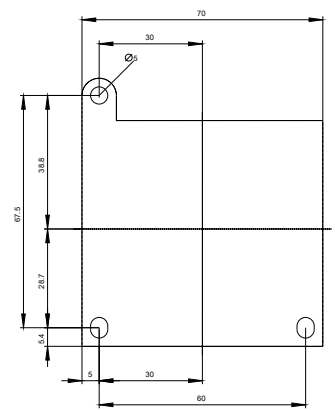
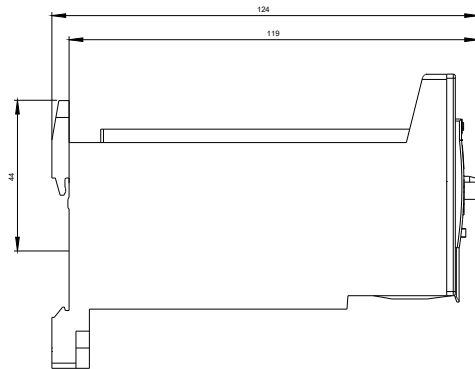
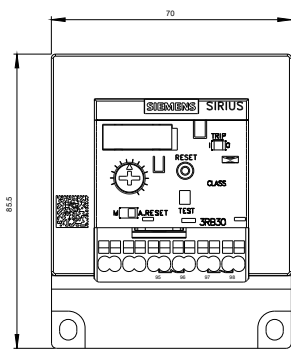
http://www.automation.siemens.com/bilddb/cax_de.aspx?mlfb=3RB3046-1XX1&lang=de

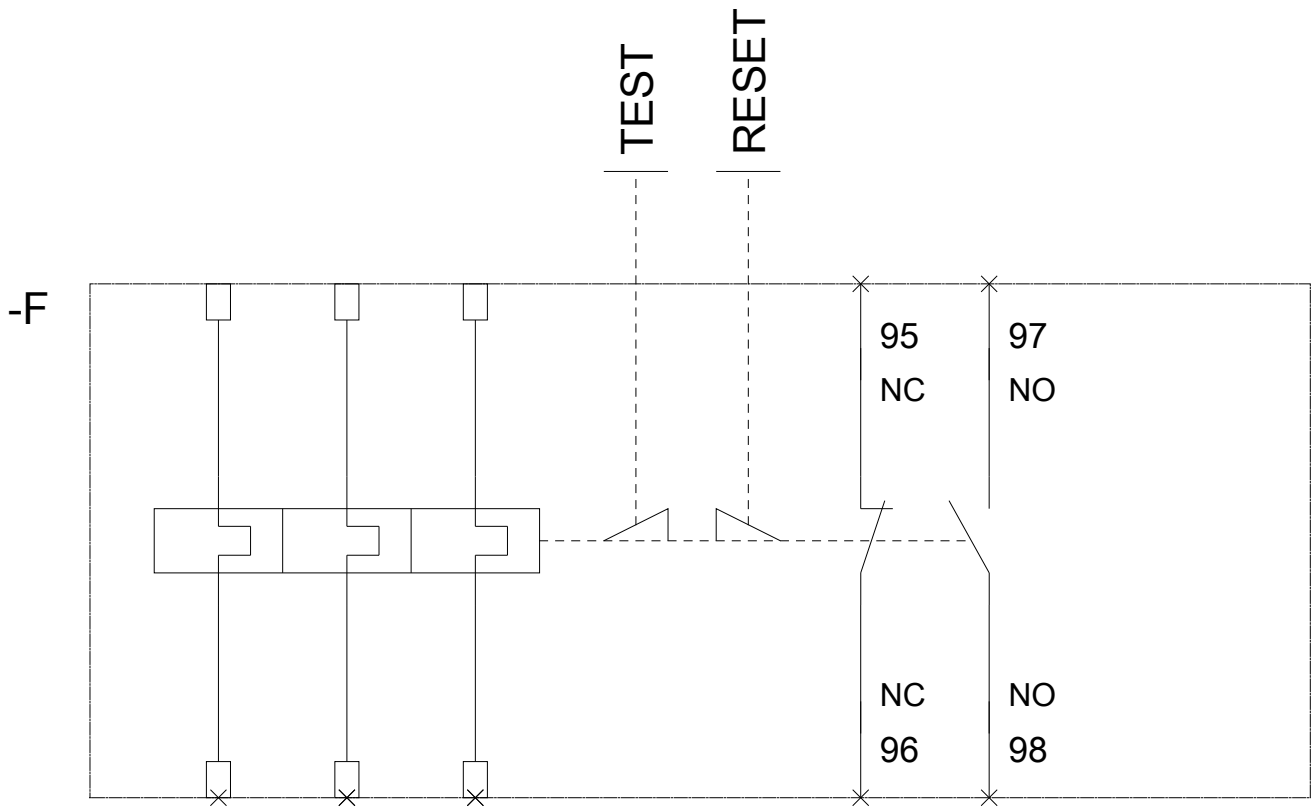
Kennlinien: Auslöseverhalten, I²t, Durchlassstrom

<https://support.industry.siemens.com/cs/ww/de/ps/3RB3046-1XX1/char>

Weitere Kennlinien (z. B. Elektrische Lebensdauer, Schalthäufigkeit)

<http://www.automation.siemens.com/bilddb/index.aspx?view=Search&mlfb=3RB3046-1XX1&objecttype=14&gridview=view1>





letzte Änderung:

16.07.2018