

Überlastrelais 12,5...50 A für Motorschutz Baugröße S3, CLASS 20E  
 Einzelaufstellung Hauptstromkreis: Durchsteckw. Hilfsstromkreis:  
 Federzugklemme Hand-Automatik-RESET



Abbildung ähnlich

Produkt-Markename	SIRIUS
Produkt-Bezeichnung	Elektronisches Überlastrelais
Produkttyp-Bezeichnung	3RB3

Allgemeine technische Daten	
Baugröße des Überlastrelais	S3
Baugröße des Schützes kombinierbar firmenspezifisch	S3
Verlustleistung [W] gesamt typisch	0,2 W
Isolationsspannung bei Verschmutzungsgrad 3 Bemessungswert	1 000 V
Stoßspannungsfestigkeit Bemessungswert	8 kV
maximal zulässige Spannung für sichere Trennung	
<ul style="list-style-type: none"> <li>in Netzen mit nicht geerdetem Sternpunkt zwischen Hilfs- und Hilfsstromkreis</li> </ul>	300 V
<ul style="list-style-type: none"> <li>in Netzen mit geerdetem Sternpunkt zwischen Hilfs- und Hilfsstromkreis</li> </ul>	300 V
<ul style="list-style-type: none"> <li>in Netzen mit nicht geerdetem Sternpunkt zwischen Haupt- und Hilfsstromkreis</li> </ul>	600 V

<ul style="list-style-type: none"> <li>in Netzen mit geerdetem Sternpunkt zwischen Haupt- und Hilfsstromkreis</li> </ul>	690 V
<b>Schutzart IP</b>	
<ul style="list-style-type: none"> <li>frontseitig</li> </ul>	IP20
<ul style="list-style-type: none"> <li>der Anschlussklemme</li> </ul>	IP20
<b>Schockfestigkeit</b>	8g / 11 ms
<ul style="list-style-type: none"> <li>gemäß IEC 60068-2-27</li> </ul>	15g / 11 ms
<b>Schwingfestigkeit</b>	1-6 Hz, 15 mm; 6-500 Hz, 20 m/s <sup>2</sup> ; 10 Zyklen
<b>thermischer Strom</b>	50 A
<b>Wiederbereitschaftszeit</b>	
<ul style="list-style-type: none"> <li>nach Überlastauslösung bei Automatik-Reset typisch</li> </ul>	3 min
<ul style="list-style-type: none"> <li>nach Überlastauslösung bei Fern-Reset</li> </ul>	0 min
<ul style="list-style-type: none"> <li>nach Überlastauslösung bei Hand-Reset</li> </ul>	0 min
<b>Zündschutzart</b>	II (2) G [Ex e] [Ex d] [Ex px] II (2) D [Ex t] [Ex p]
Eignungsnachweis bezogen auf ATEX	PTB 09 ATEX 3001
<b>Berührungsschutz gegen elektrischen Schlag</b>	fingersicher
<b>Referenzkennzeichen gemäß IEC 81346-2:2009</b>	F

### Umgebungsbedingungen

<b>Aufstellungshöhe bei Höhe über NN</b>	
<ul style="list-style-type: none"> <li>maximal</li> </ul>	2 000 m
<b>Umgebungstemperatur</b>	
<ul style="list-style-type: none"> <li>während Betrieb</li> </ul>	-25 ... +60 °C
<ul style="list-style-type: none"> <li>während Lagerung</li> </ul>	-40 ... +80 °C
<ul style="list-style-type: none"> <li>während Transport</li> </ul>	-40 ... +80 °C
<b>Temperaturkompensation</b>	-25 ... +60 °C
relative Luftfeuchte während Betrieb	10 ... 95 %

### Hauptstromkreis

<b>Polzahl für Hauptstromkreis</b>	3
<b>einstellbarer Ansprechwert Strom des stromabhängigen Überlastauslösers</b>	12,5 ... 50 A
<b>Betriebsspannung</b>	
<ul style="list-style-type: none"> <li>Bemessungswert</li> </ul>	1 000 V
<ul style="list-style-type: none"> <li>bei AC-3 Bemessungswert maximal</li> </ul>	1 000 V
<b>Betriebsfrequenz Bemessungswert</b>	50 ... 60 Hz
<b>Betriebsstrom Bemessungswert</b>	50 A
<b>Betriebsleistung</b>	
<ul style="list-style-type: none"> <li>für Drehstrommotor bei 400 V bei 50 Hz</li> </ul>	7,5 ... 22 kW
<ul style="list-style-type: none"> <li>für Drehstrommotoren bei 500 V bei 50 Hz</li> </ul>	11 ... 30 kW
<ul style="list-style-type: none"> <li>für Drehstrommotoren bei 690 V bei 50 Hz</li> </ul>	11 ... 45 kW

### Hilfsstromkreis

<b>Ausführung des Hilfsschalters</b>	integriert
--------------------------------------	------------

<b>Anzahl der Öffner für Hilfskontakte</b>	1
• Anmerkung	für die Abschaltung des Schützes
<b>Anzahl der Schließer für Hilfskontakte</b>	1
• Anmerkung	für die Meldung "ausgelöst"
<b>Anzahl der Wechsler</b>	
• für Hilfskontakte	0
<b>Betriebsstrom der Hilfskontakte bei AC-15</b>	
• bei 24 V	4 A
• bei 110 V	4 A
• bei 120 V	4 A
• bei 125 V	4 A
• bei 230 V	3 A
<b>Betriebsstrom der Hilfskontakte bei DC-13</b>	
• bei 24 V	2 A
• bei 60 V	0,55 A
• bei 110 V	0,3 A
• bei 125 V	0,3 A
• bei 220 V	0,11 A

#### Schutz-/ Überwachungsfunktion

<b>Auslöseklasse</b>	CLASS 20E
<b>Ausführung des Überlastauslösers</b>	elektronisch

#### UL/CSA Bemessungsdaten

<b>Volllaststrom (FLA) für 3-phasigen Drehstrommotor</b>	
• bei 480 V Bemessungswert	50 A
• bei 600 V Bemessungswert	50 A
<b>Kontaktbelastbarkeit der Hilfskontakte gemäß UL</b>	B600 / R300

#### Kurzschluss-Schutz

<b>Ausführung des Sicherungseinsatzes</b>	
• für Kurzschlusschutz des Hauptstromkreises	
— bei Zuordnungsart 1 erforderlich	gG: 200 A
— bei Zuordnungsart 2 erforderlich	gG: 200 A
• für Kurzschlusschutz des Hilfsschalters erforderlich	Sicherung gG: 6 A

#### Einbau/ Befestigung/ Abmessungen

<b>Einbaulage</b>	beliebig
<b>Befestigungsart</b>	Einzelaufstellung
<b>Höhe</b>	106 mm
<b>Breite</b>	70 mm
<b>Tiefe</b>	124 mm
<b>einzuhaltender Abstand</b>	
• bei Reihenmontage	

— vorwärts	0 mm
— rückwärts	0 mm
— aufwärts	0 mm
— abwärts	0 mm
— seitwärts	0 mm
• zu geerdeten Teilen	
— vorwärts	0 mm
— rückwärts	0 mm
— aufwärts	0 mm
— seitwärts	6 mm
— abwärts	0 mm
• zu spannungsführenden Teilen	
— vorwärts	0 mm
— rückwärts	0 mm
— aufwärts	0 mm
— abwärts	0 mm
— seitwärts	6 mm

## Anschlüsse/Klemmen

<b>Produktfunktion</b>	
• abnehmbare Klemme für Hilfs- und Steuerstromkreis	Ja
<b>Ausführung des elektrischen Anschlusses</b>	
• für Hauptstromkreis	Durchsteckwandler
• für Hilfs- und Steuerstromkreis	Federzuganschluss
<b>Anordnung des elektrischen Anschlusses für Hauptstromkreis</b>	oben und unten
<b>Art der anschließbaren Leiterquerschnitte</b>	
• für Hilfskontakte	
— eindrätig	2x (0,25 ... 1,5 mm <sup>2</sup> )
— eindrätig oder mehrdrätig	2x (0,25 ... 1,5 mm <sup>2</sup> )
— feindrätig mit Aderendbearbeitung	2x (0,25 ... 1,5 mm <sup>2</sup> )
— feindrätig ohne Aderendbearbeitung	2x (0,25 ... 1,5 mm <sup>2</sup> )
• bei AWG-Leitungen für Hilfskontakte	2x (24 ... 16)
<b>Ausführung des Schraubendreherschaftes</b>	Durchmesser 5 ... 6 mm
<b>Größe der Schraubendreherspitze</b>	Pozidriv Gr. 2

## Kommunikation/ Protokoll

<b>Art der Spannungsversorgung via IO-Link Master</b>	Nein
---	------

## Elektromagnetische Verträglichkeit

<b>leitungsggebundene Störeinkopplung</b>	
• durch Burst gemäß IEC 61000-4-4	2 kV (power ports), 1 kV (signal ports) entspricht Schärfeegrad 3
• durch Leiter-Erde Surge gemäß IEC 61000-4-5	2 kV (line to earth) entspricht Schärfeegrad 3

<ul style="list-style-type: none"> <li>durch Leiter-Leiter Surge gemäß IEC 61000-4-5</li> <li>durch Hochfrequenzeinstrahlung gemäß IEC 61000-4-6</li> </ul>	1 kV (line to line) entspricht Schärfegrad 3  10 V im Frequenzbereich 0,15 ... 80 MHz, Modulation 80 % AM mit 1 kHz
<b>feldgebundene Störeinkopplung gemäß IEC 61000-4-3</b>	10 V/m
<b>elektrostatische Entladung gemäß IEC 61000-4-2</b>	6 kV Kontaktentladung / 8 kV Luftentladung

## Anzeige

### Ausführung der Anzeige

- für Schaltzustand

Schieber

## Approbationen/Zertifikate

<b>allgemeine Produktzulassung</b>	<b>EMV (Elektromagnetische Verträglichkeit)</b>	<b>Explosionsschutz</b>	<b>Konformitätserklärung</b>
------------------------------------	---	-------------------------	------------------------------



CSA

UL

C-Tick

ATEX

EG-Konf.

<b>Prüfbescheinigungen</b>	<b>Marine / Schiffbau</b>	<b>Sonstige</b>
----------------------------	---------------------------	-----------------

[Typprüfbescheinigung/Werkszeugnis](#)



PRS



RINA



DNVGL.COM/AF

[Bestätigungen](#)

## Weitere Informationen

### Information- and Downloadcenter (Kataloge, Broschüren,...)

<http://www.siemens.de/industrial-controls/catalogs>

### Industry Mall (Online-Bestellsystem)

<https://mall.industry.siemens.com/mall/de/de/Catalog/product?mlfb=3RB3046-2UX1>

### CAX-Online-Generator

<http://support.automation.siemens.com/WW/CAXorder/default.aspx?lang=de&mlfb=3RB3046-2UX1>

### Service&Support (Handbücher, Betriebsanleitungen, Zertifikate, Kennlinien, FAQs,...)

<https://support.industry.siemens.com/cs/ww/de/ps/3RB3046-2UX1>

### Bilddatenbank (Produktfotos, 2D-Maßzeichnungen, 3D-Modelle, Geräteschaltpläne, EPLAN Makros, ...)

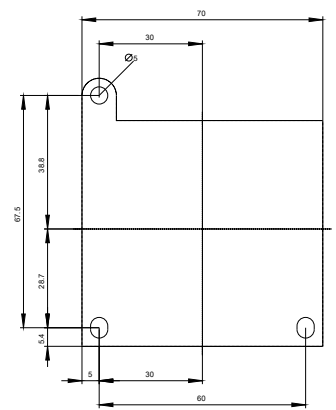
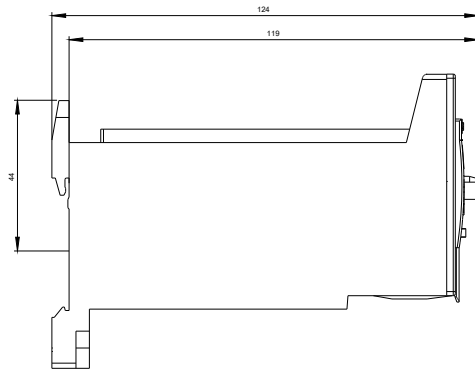
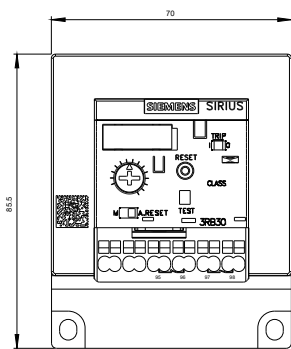
[http://www.automation.siemens.com/bilddb/cax\\_de.aspx?mlfb=3RB3046-2UX1&lang=de](http://www.automation.siemens.com/bilddb/cax_de.aspx?mlfb=3RB3046-2UX1&lang=de)

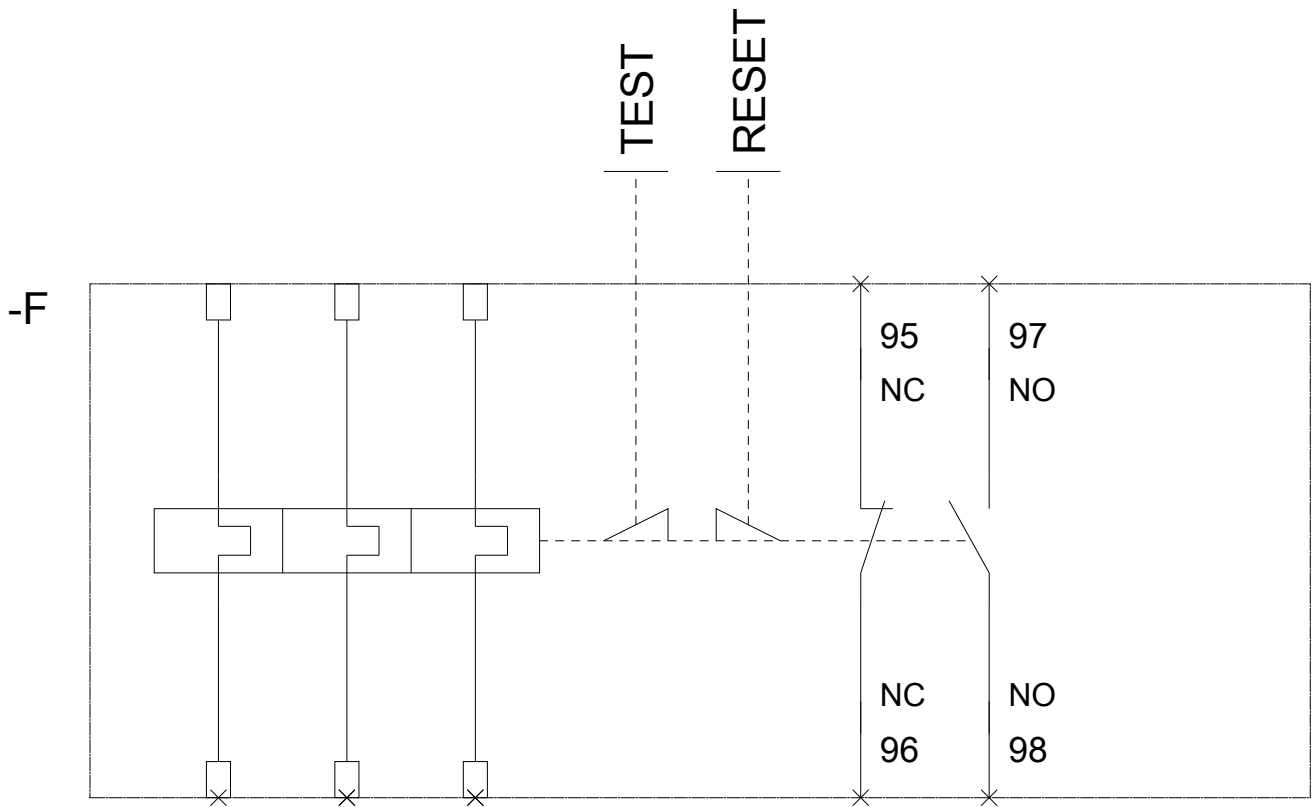
### Kennlinien: Auslöseverhalten, I<sup>2</sup>t, Durchlassstrom

<https://support.industry.siemens.com/cs/ww/de/ps/3RB3046-2UX1/char>

### Weitere Kennlinien (z. B. Elektrische Lebensdauer, Schalthäufigkeit)

<http://www.automation.siemens.com/bilddb/index.aspx?view=Search&mlfb=3RB3046-2UX1&objecttype=14&gridview=view1>





letzte Änderung:

20.07.2018