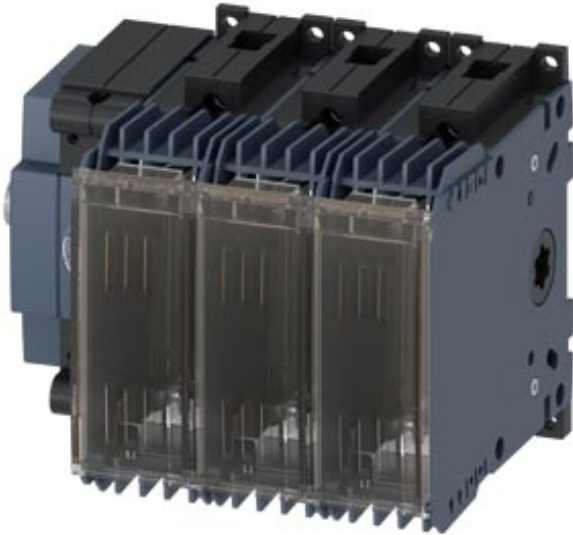


Lasttrennschalter mit Sicherung 63A, Baugr. 1, 3-polig für NH-Sicherung Gr. 000 Seitenwandantrieb links Grundgerät ohne Handgriff Rahmenklemme



Ausführung	
Produkt-Markename	SETRON
Produkt-Bezeichnung	Schaltgerät
Ausführung des Produkts	Lasttrennschalter mit Sicherungen 3KF
Ausführung des Betätigungselements	ohne
Ausführung des Griffs	ohne
Richtung der Betätigung	von links
Ausführung des Schaltantriebs / Motorantrieb	Nein
Polzahl	3
Baugröße der Trennlasche	00 und 000
Baugröße des Lasttrennschalters	1
Baugröße des Sicherungseinsatzes	NH000, NH00
elektrische Lebensdauer (Schaltspiele)	
<ul style="list-style-type: none"> • bei AC-23 A / bei 440 V / bei 50/60 Hz • bei AC-23 A / bei 690 V / bei 50/60 Hz • bei DC-23 A / bei 440 V 	10 000 6 000 1 500
I²t-Wert	
<ul style="list-style-type: none"> • bei geschlossenem Schalter / für Kombination Schalter + Sicherung / bei 500 V / maximal 	33 200 A ² ·s

<ul style="list-style-type: none"> • bei geschlossenem Schalter / für Kombination Schalter + Sicherung / bei 400 V / maximal 	33 200 A ² ·s
<ul style="list-style-type: none"> • bei geschlossenem Schalter / bei 690 V / bei Kombination Schalter + gG-Sicherung / maximal 	40 700 A ² ·s
<ul style="list-style-type: none"> • bei geschlossenem Schalter / bei 690 V / bei Kombination Schalter + aM-Sicherung / maximal 	40 700 A ² ·s
<ul style="list-style-type: none"> • der Sicherung / bei 500 V / maximal zulässig 	34 000 A ² ·s
<ul style="list-style-type: none"> • der gG-Sicherung / bei 690 V / maximal zulässig 	55 000 A ² ·s
<ul style="list-style-type: none"> • der aM-Sicherung / bei 690 V / maximal zulässig 	55 000 A ² ·s
mechanische Lebensdauer (Schaltspiele) / typisch	15 000
Position / des Schaltantriebs	am linken Ende
Sicherungssystem	NH-Sicherung
Überspannungskategorie	IV
Betriebsspannung / bei Strombahnen in Reihe	
<ul style="list-style-type: none"> • bei Verschmutzungsgrad 2 / bei DC / Bemessungswert / Anmerkung 	440 / 3
<ul style="list-style-type: none"> • bei Verschmutzungsgrad 3 / bei DC / Bemessungswert / Anmerkung 	440 / 3
Isolationsspannung / Bemessungswert	1 000 V
Stoßspannungsfestigkeit / Bemessungswert	12 kV
prozentuale Überspannung / bezogen auf die Betriebsspannung / bei AC / bei 50/60 Hz	10 %

Schutzart und Schutzklasse

Schutzart IP	IP20
Schutzart IP	
<ul style="list-style-type: none"> • bei geschlossenem Schalter / mit Blende oder Kabelschuhabdeckung 	IP20
<ul style="list-style-type: none"> • frontseitig 	IP20

Verlustleistung

Verlustleistung [W]	
<ul style="list-style-type: none"> • bei konventionellem thermischen Bemessungsstrom / je Pol 	1,7 W
<ul style="list-style-type: none"> • bei konventionellem thermischen Bemessungsstrom / je Gerät 	5,1 W
<ul style="list-style-type: none"> • bei konventionellem thermischen Bemessungsstrom / ohne Sicherung / je Pol 	1,7 W
<ul style="list-style-type: none"> • bei konventionellem thermischen Bemessungsstrom / ohne Sicherung / je Gerät 	5,1 W
<ul style="list-style-type: none"> • bei Bemessungswert Strom / bei AC / bei warmem Betriebszustand / je Pol 	1,7 W
<ul style="list-style-type: none"> • der Sicherung / je Sicherung / maximal 	7,5 W
Betriebsstrom	

• bei AC-21 A / bei 400 V / maximal	63 A
• bei AC-21 A / bei 500 V / maximal	63 A
• bei AC-21 A / bei 690 V / maximal	63 A
• bei AC-23 A / bei 500 V / bei 50/60 Hz / Bemessungswert / maximal	63 A
• bei AC-22 A / bei 500 V / bei 50/60 Hz / Bemessungswert / maximal	63 A
• bei AC-22 A / bei 400 V / bei 50/60 Hz / Bemessungswert / maximal	63 A
• bei AC-22 A / bei 690 V / bei 50/60 Hz / Bemessungswert / maximal	63 A
• bei AC-23 A / bei 400 V / bei 50/60 Hz / Bemessungswert / maximal	63 A
• bei AC-23 A / bei 690 V / bei 50/60 Hz / Bemessungswert / maximal	63 A
• bei DC-23 A / bei 440 V / Bemessungswert / maximal	63 A
• bei DC-23 A / bei 220 V / Bemessungswert / maximal	63 A
• bei DC-22 A / bei 440 V / Bemessungswert / maximal	63 A
• bei DC-22 A / bei 220 V / Bemessungswert / maximal	63 A
• bei DC-21 A / bei 440 V / Bemessungswert / maximal	63 A
• bei DC-21 A / bei 220 V / maximal	63 A
Dauerstrom	
• Bemessungswert	63 A
• bei 40 °C / Bemessungswert	63 A
• bei 45 °C / Bemessungswert	63 A
• bei 50 °C / Bemessungswert	63 A
• bei 55 °C / Bemessungswert	63 A
• bei 60 °C / Bemessungswert	63 A
• bei 65 °C / Bemessungswert	63 A
• bei 70 °C / Bemessungswert	63 A
Dauerstrom / bei DC / Bemessungswert	63 A
Durchlassstrom / der Sicherung / bei 500 V / maximal zulässig	11 800 A
Durchlassstrom / der gG-Sicherung / bei 690 V / maximal zulässig	11 500 A
Durchlassstrom / der aM-Sicherung / bei 690 V / maximal zulässig	11 500 A
Durchlassstrom / bei geschlossenem Schalter	

• bei 690 V / bei Kombination Schalter + aM-Sicherung / maximal zulässig	11 200 A
• bei 690 V / bei Kombination Schalter + gG-Sicherung / maximal zulässig	11 200 A
• für Kombination Schalter + Sicherung / bei 400 V / maximal zulässig	10 400 A
• für Kombination Schalter + Sicherung / bei 500 V / maximal zulässig	10 400 A
Kurzzeitstromfestigkeit (I _{cw}) / bei AC 690 V/DC 440 V / befristet auf 1 s / Bemessungswert	2,5 kA

Hauptstromkreis

Betriebsleistung / bei AC-23 A	
• bei 400 V / bei 50/60 Hz / Bemessungswert	30 kW
• bei 500 V / bei 50/60 Hz / Bemessungswert	37 kW
• bei 690 V / bei 50/60 Hz / Bemessungswert	55 kW
Betriebsspannung	
• bei AC / bei 50/60 Hz / Bemessungswert	690 V
• bei AC / Bemessungswert / maximal	690 V

Hilfsstromkreis

Anzahl der angeschlossenen Öffner / für Hilfskontakte	0
Anzahl der angeschlossenen Schließer / für Hilfskontakte	0
Anzahl der angeschlossenen Wechsler / für Hilfskontakte	0
Anzahl der Wechsler / für Hilfskontakte	4
Anzahl der Öffner / für Hilfskontakte	0
Anzahl der Schließer / für Hilfskontakte	0
Eignung zur Verwendung	
• Hauptschalter	Ja
• Lasttrennschalter	Ja
• NOT-AUS-Schalter	Ja
• Sicherheitsschalter	Ja
• Wartungs-/Reparaturschalter	Ja
Produktausstattung / Verriegelung	Nein
Produktbestandteil	
• Phasenausfallüberwachung	Nein
• Spannungsauslöser	Nein
• Unterspannungsauslöser	Nein
• Unterspannungsauslöser mit voreilendem Kontakt	Nein
Produkteigenschaft / plombierbar	Ja
Produkterweiterung	

<ul style="list-style-type: none"> • Hilfsschalter 	Ja
<ul style="list-style-type: none"> • optional <ul style="list-style-type: none"> — Abschließbarkeit — Motorantrieb — Sicherungsüberwachung 	Ja Nein Ja
Produktfunktion	
<ul style="list-style-type: none"> • Sicherungsüberwachung • Überspannungsschutzüberwachung 	Nein Nein

Kurzschluss

Einschaltvermögen Kurzschlussstrom (I _{cm}) / für Lasttrennschalter / bei AC 690 V/DC 440 V / ohne Sicherungseinsatz / Bemessungswert / minimal	3,55 kA
bedingter Kurzschlussstrom / bei netzseitiger Absicherung	
<ul style="list-style-type: none"> • bei 500 V / durch gG-Sicherung / Bemessungswert • bei 690 V / durch gG-Sicherung / Bemessungswert 	100 kA 100 kA

Anschlüsse

Anordnung des elektrischen Anschlusses / für Hauptstromkreis	oben und unten
Anzugsdrehmoment / bei Schraubanschluss	
<ul style="list-style-type: none"> • minimal • maximal 	5 N·m 6,5 N·m
<ul style="list-style-type: none"> • Art der anschließbaren Leiterquerschnitte / für Cu-Leiter / eindrätig • Art der anschließbaren Leiterquerschnitte / für Cu-Leiter / feindrätig / mit Aderendbearbeitung • Art der anschließbaren Leiterquerschnitte / bei flexibler Stromschiene • Art der anschließbaren Leiterquerschnitte / für Cu-Leiter / mehrdrätig 	1x (1 ... 16 mm ²) 1x (6 ... 25 mm ²) 2x (0,8x9 mm ²) 1x (6 ... 25 mm ²)
Ausführung des elektrischen Anschlusses	
<ul style="list-style-type: none"> • für Hauptstromkreis 	Rahmenklemme

Mechanischer Aufbau

Höhe	122 mm
Breite	167,3 mm
Tiefe	130,5 mm
Einbaulage	beliebig
Befestigungsart	Bodenbefestigung und Schnappbefestigung auf Hutschiene 35 mm
Befestigungsart	
<ul style="list-style-type: none"> • Frontmontage mit 4-Loch Befestigung 	Nein

• Frontmontage mit Zentralbefestigung	Nein
• Schienen-Montage	Ja
Nettogewicht	1 400 g

Umgebungsbedingungen

Verschmutzungsgrad	3
Umgebungstemperatur	
• während Betrieb / minimal	-25 °C
• während Betrieb / maximal	70 °C
• während Lagerung / minimal	-50 °C
• während Lagerung / maximal	80 °C

Approbationen Zertifikate

Referenzkennzeichen / gemäß DIN EN 61346-2	Q
--	---

allgemeine Produktzulassung	sonstiges
-----------------------------	-----------



CCC



VDE

[Sonstige](#)

[Sonstige](#)

Weitere Informationen

Information- and Downloadcenter (Kataloge, Broschüren,...)

<http://www.siemens.de/lowvoltage/kataloge>

Industry Mall (Online-Bestellsystem)

<https://mall.industry.siemens.com/mall/de/de/Catalog/product?mlfb=3KF1306-4LB11>

Service&Support (Handbücher, Betriebsanleitungen, Zertifikate, Kennlinien, FAQs,...)

<https://support.industry.siemens.com/cs/ww/de/ps/3KF1306-4LB11>

Bilddatenbank (Produktfotos, 2D-Maßzeichnungen, 3D-Modelle, Geräteschaltpläne, ...)

http://www.automation.siemens.com/bilddb/cax_de.aspx?mlfb=3KF1306-4LB11

CAX-Online-Generator

<http://www.siemens.com/cax>

Ausschreibungstexte (Leistungsverzeichnisse)

<http://www.siemens.de/ausschreibungstexte>

