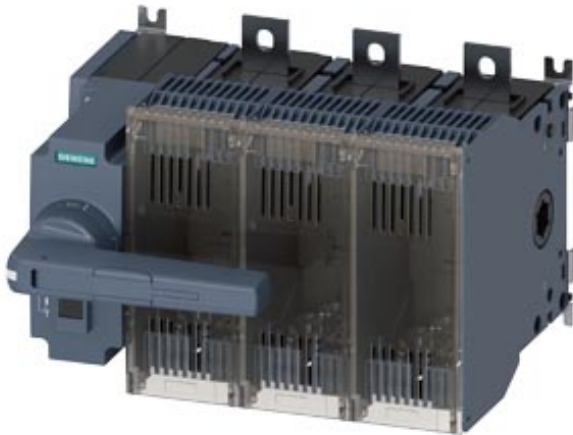


Lasttrennschalter mit Sicherung 400A, Baugr. 4, 3-polig für NH-Sicherung Gr. 1 und 2 Frontantrieb links Kompletgerät mit Direktantrieb grau Flachanschluss



Ausführung	
Produkt-Markename	SETRON
Produkt-Bezeichnung	Schaltgerät
Ausführung des Produkts	Lasttrennschalter mit Sicherungen 3KF
Ausführung des Betätigungselements	Handantrieb
Ausführung des Griffs	Direktantrieb, grau
Richtung der Betätigung	von vorne
Ausführung des Schaltantriebs / Motorantrieb	Nein
Polzahl	3
Baugröße der Trennlasche	2 und 1
Baugröße des Lasttrennschalters	4
Baugröße des Sicherungseinsatzes	NH1, NH2
elektrische Lebensdauer (Schaltspiele)	
<ul style="list-style-type: none"> • bei AC-23 A / bei 440 V / bei 50/60 Hz 	3 000
<ul style="list-style-type: none"> • bei AC-23 A / bei 690 V / bei 50/60 Hz 	2 000
<ul style="list-style-type: none"> • bei DC-23 A / bei 440 V 	1 000
I²t-Wert	
<ul style="list-style-type: none"> • bei geschlossenem Schalter / für Kombination Schalter + Sicherung / bei 500 V / maximal 	1 205 000 A ² ·s

• bei geschlossenem Schalter / für Kombination Schalter + Sicherung / bei 400 V / maximal	1 205 000 A ² ·s
• bei geschlossenem Schalter / bei 690 V / bei Kombination Schalter + gG-Sicherung / maximal	1 300 000 A ² ·s
• bei geschlossenem Schalter / bei 690 V / bei Kombination Schalter + aM-Sicherung / maximal	1 300 000 A ² ·s
• der Sicherung / bei 500 V / maximal zulässig	2 150 000 A ² ·s
• der gG-Sicherung / bei 690 V / maximal zulässig	2 600 000 A ² ·s
• der aM-Sicherung / bei 690 V / maximal zulässig	2 600 000 A ² ·s
mechanische Lebensdauer (Schaltspiele) / typisch	8 000
Position / des Schaltantriebs	am linken Ende
Sicherungssystem	NH-Sicherung
Überspannungskategorie	IV
Betriebsspannung / bei Strombahnen in Reihe	
• bei Verschmutzungsgrad 2 / bei DC / Bemessungswert / Anmerkung	440 / 3
• bei Verschmutzungsgrad 3 / bei DC / Bemessungswert / Anmerkung	440 / 3
Isolationsspannung / Bemessungswert	1 000 V
Stoßspannungsfestigkeit / Bemessungswert	12 kV
prozentuale Überspannung / bezogen auf die Betriebsspannung / bei AC / bei 50/60 Hz	10 %

Schutzart und Schutzklasse

Schutzart IP	IP00
Schutzart IP	
• bei geschlossenem Schalter / mit Blende oder Kabelschuhabdeckung	IP20
• frontseitig	IP00

Verlustleistung

Verlustleistung [W]	
• bei konventionellem thermischen Bemessungsstrom / je Pol	26 W
• bei konventionellem thermischen Bemessungsstrom / je Gerät	78 W
• bei konventionellem thermischen Bemessungsstrom / ohne Sicherung / je Pol	26 W
• bei konventionellem thermischen Bemessungsstrom / ohne Sicherung / je Gerät	78 W
• bei Bemessungswert Strom / bei AC / bei warmem Betriebszustand / je Pol	26 W
• der Sicherung / je Sicherung / maximal	34 W
Betriebsstrom	

• bei AC-21 A / bei 400 V / maximal	400 A
• bei AC-21 A / bei 500 V / maximal	400 A
• bei AC-21 A / bei 690 V / maximal	400 A
• bei AC-23 A / bei 500 V / bei 50/60 Hz / Bemessungswert / maximal	400 A
• bei AC-22 A / bei 500 V / bei 50/60 Hz / Bemessungswert / maximal	400 A
• bei AC-22 A / bei 400 V / bei 50/60 Hz / Bemessungswert / maximal	400 A
• bei AC-22 A / bei 690 V / bei 50/60 Hz / Bemessungswert / maximal	400 A
• bei AC-23 A / bei 400 V / bei 50/60 Hz / Bemessungswert / maximal	400 A
• bei AC-23 A / bei 690 V / bei 50/60 Hz / Bemessungswert / maximal	400 A
• bei DC-23 A / bei 440 V / Bemessungswert / maximal	400 A
• bei DC-23 A / bei 220 V / Bemessungswert / maximal	400 A
• bei DC-22 A / bei 440 V / Bemessungswert / maximal	400 A
• bei DC-22 A / bei 220 V / Bemessungswert / maximal	400 A
• bei DC-21 A / bei 440 V / Bemessungswert / maximal	400 A
• bei DC-21 A / bei 220 V / maximal	400 A
Dauerstrom	
• Bemessungswert	400 A
• bei 40 °C / Bemessungswert	400 A
• bei 45 °C / Bemessungswert	350 A
• bei 50 °C / Bemessungswert	315 A
• bei 55 °C / Bemessungswert	315 A
• bei 60 °C / Bemessungswert	315 A
• bei 65 °C / Bemessungswert	280 A
• bei 70 °C / Bemessungswert	280 A
Dauerstrom / bei DC / Bemessungswert	400 A
Durchlassstrom / der Sicherung / bei 500 V / maximal zulässig	37 100 A
Durchlassstrom / der gG-Sicherung / bei 690 V / maximal zulässig	47 000 A
Durchlassstrom / der aM-Sicherung / bei 690 V / maximal zulässig	47 000 A
Durchlassstrom / bei geschlossenem Schalter	

• bei 690 V / bei Kombination Schalter + aM-Sicherung / maximal zulässig	41 140 A
• bei 690 V / bei Kombination Schalter + gG-Sicherung / maximal zulässig	41 140 A
• für Kombination Schalter + Sicherung / bei 400 V / maximal zulässig	39 400 A
• für Kombination Schalter + Sicherung / bei 500 V / maximal zulässig	39 400 A
Kurzzeitstromfestigkeit (I _{cw}) / bei AC 690 V/DC 440 V / befristet auf 1 s / Bemessungswert	12 kA

Hauptstromkreis

Betriebsleistung / bei AC-23 A	
• bei 400 V / bei 50/60 Hz / Bemessungswert	220 kW
• bei 500 V / bei 50/60 Hz / Bemessungswert	280 kW
• bei 690 V / bei 50/60 Hz / Bemessungswert	400 kW
Betriebsspannung	
• bei AC / bei 50/60 Hz / Bemessungswert	690 V
• bei AC / Bemessungswert / maximal	690 V

Hilfsstromkreis

Anzahl der angeschlossenen Öffner / für Hilfskontakte	0
Anzahl der angeschlossenen Schließer / für Hilfskontakte	0
Anzahl der angeschlossenen Wechsler / für Hilfskontakte	0
Anzahl der Wechsler / für Hilfskontakte	0
Anzahl der Öffner / für Hilfskontakte	8
Anzahl der Schließer / für Hilfskontakte	8
Eignung zur Verwendung	
• Hauptschalter	Ja
• Lasttrennschalter	Ja
• NOT-AUS-Schalter	Nein
• Sicherheitsschalter	Ja
• Wartungs-/Reparaturschalter	Ja
Produktausstattung / Verriegelung	Ja
Produktbestandteil	
• Phasenausfallüberwachung	Nein
• Spannungsauslöser	Nein
• Unterspannungsauslöser	Nein
• Unterspannungsauslöser mit voreilendem Kontakt	Nein
Produkteigenschaft / plombierbar	Ja
Produkterweiterung	

<ul style="list-style-type: none"> • Hilfsschalter 	Ja
<ul style="list-style-type: none"> • optional <ul style="list-style-type: none"> — Abschließbarkeit — Motorantrieb — Sicherungsüberwachung 	Nein Nein Ja
Produktfunktion	
<ul style="list-style-type: none"> • Sicherungsüberwachung • Überspannungsschutzüberwachung 	Nein Nein

Kurzschluss

Einschaltvermögen Kurzschlussstrom (I _{cm}) / für Lasttrennschalter / bei AC 690 V/DC 440 V / ohne Sicherungseinsatz / Bemessungswert / minimal	24 kA
bedingter Kurzschlussstrom / bei netzseitiger Absicherung	
<ul style="list-style-type: none"> • bei 500 V / durch gG-Sicherung / Bemessungswert • bei 690 V / durch gG-Sicherung / Bemessungswert 	100 kA 100 kA

Anschlüsse

Anordnung des elektrischen Anschlusses / für Hauptstromkreis	oben und unten
Anzugsdrehmoment / bei Schraubanschluss	
<ul style="list-style-type: none"> • minimal • maximal 	30 N·m 44 N·m
<ul style="list-style-type: none"> • Art der anschließbaren Leiterquerschnitte / für Cu-Stromschiene • Art der anschließbaren Leiterquerschnitte / für Al-Leiter / mehrdrähtig / mit Kabelschuh • Art der anschließbaren Leiterquerschnitte / für Cu-Leiter / mehrdrähtig / mit Kabelschuh / gemäß DIN 46234 • Art der anschließbaren Leiterquerschnitte / für Cu-Leiter / mehrdrähtig / mit Kabelschuh / gemäß DIN 46235 	1x (30x10 mm ²) 1x (6 ... 240 mm ²), 2x (6 ... 150 mm ²) 1x (6 ... 240 mm ²), 2x (6 ... 150 mm ²) 1x (16 ... 185 mm ²), 2x (16 ... 150 mm ²)
Ausführung des elektrischen Anschlusses	
<ul style="list-style-type: none"> • für Hauptstromkreis 	Flachanschluss

Mechanischer Aufbau

Höhe	215 mm
Breite	291 mm
Tiefe	269,6 mm
Einbaulage	beliebig
Befestigungsart	Bodenbefestigung
Befestigungsart	

• Frontmontage mit 4-Loch Befestigung	Nein
• Frontmontage mit Zentralbefestigung	Nein
• Schienen-Montage	Nein
Nettogewicht	6 650 g

Umgebungsbedingungen

Verschmutzungsgrad	3
Umgebungstemperatur	
• während Betrieb / minimal	-25 °C
• während Betrieb / maximal	70 °C
• während Lagerung / minimal	-50 °C
• während Lagerung / maximal	80 °C

Approbationen Zertifikate

Referenzkennzeichen / gemäß DIN EN 61346-2	Q
--	---

allgemeine Produktzulassung	sonstiges
-----------------------------	-----------



CCC



VDE

[Sonstige](#)

[Sonstige](#)

Weitere Informationen

Information- and Downloadcenter (Kataloge, Broschüren,...)

<http://www.siemens.de/lowvoltage/kataloge>

Industry Mall (Online-Bestellsystem)

<https://mall.industry.siemens.com/mall/de/de/Catalog/product?mlfb=3KF4340-2LF11>

Service&Support (Handbücher, Betriebsanleitungen, Zertifikate, Kennlinien, FAQs,...)

<https://support.industry.siemens.com/cs/ww/de/ps/3KF4340-2LF11>

Bilddatenbank (Produktfotos, 2D-Maßzeichnungen, 3D-Modelle, Geräteschaltpläne, ...)

http://www.automation.siemens.com/bilddb/cax_de.aspx?mlfb=3KF4340-2LF11

CAX-Online-Generator

<http://www.siemens.com/cax>

Ausschreibungstexte (Leistungsverzeichnisse)

<http://www.siemens.de/ausschreibungstexte>

