

Zeitrelais, elektronisch Multifunktion, 16 Funktionen 2 Wechsler
 AC/DC 24 bis 240 V bei AC 50/60 Hz 0,05 s bis 100 h Baubreite 45
 mm Federzugklemme



Abbildung ähnlich

Produkt-Markennamen	SIRIUS
Produkt-Bezeichnung	Zeitrelais
Ausführung des Produkts	Multifunktion
Produkttyp-Bezeichnung	3RP20

Allgemeine technische Daten	
Produktbestandteil	
• Relaisausgang	Ja
• Halbleiterausgang	Nein
Produkterweiterung erforderlich Fernbedienung	Nein
Produkterweiterung optional Fernbedienung	Nein
Verlustleistung [W] gesamt typisch	2 W
Isolationsspannung	
• für Überspannungskategorie III nach IEC 60664	
— bei Verschmutzungsgrad 3 Bemessungswert	300 V
Prüfspannung für Isolationsprüfung	2 kV
Verschmutzungsgrad	3

Stoßspannungsfestigkeit Bemessungswert	4 000 V
Schutzart IP	IP20
Schockfestigkeit	
• gemäß IEC 60068-2-27	11g / 15 ms
Schwingfestigkeit	
• gemäß IEC 60068-2-6	10 ... 55 Hz / 0,35 mm
mechanische Lebensdauer (Schaltspiele)	
• typisch	10 000 000
elektrische Lebensdauer (Schaltspiele)	
• bei AC-15 bei 230 V typisch	100 000
einstellbare Zeit	0,05 s ... 100 h
relative Einstellgenauigkeit bezogen auf Skalenendwert	5 %
thermischer Strom	5 A
Mindesteinschaltdauer	35 ms
Wiederbereitschaftszeit	150 ms
Referenzkennzeichen gemäß DIN 40719 erweitert gemäß IEC 204-2 gemäß IEC 750	K
Referenzkennzeichen gemäß IEC 81346-2:2009	K
Referenzkennzeichen gemäß DIN EN 61346-2	K
relative Wiederholgenauigkeit	1 %

Steuerstromkreis/ Ansteuerung

Spannungsart der Steuerspeisespannung	AC/DC
Steuerspeisespannung 1 bei AC	
• bei 50 Hz	24 ... 240 V
• bei 60 Hz	24 ... 240 V
Steuerspeisespannungsfrequenz 1	50 ... 60 Hz
Steuerspeisespannung 1	
• bei DC	24 ... 240 V
Arbeitsbereichsfaktor Steuerspeisespannung Bemessungswert bei DC	
• Anfangswert	0,7
• Endwert	1,1
Arbeitsbereichsfaktor Steuerspeisespannung Bemessungswert bei AC bei 50 Hz	
• Anfangswert	0,8
• Endwert	1,1
Arbeitsbereichsfaktor Steuerspeisespannung Bemessungswert bei AC bei 60 Hz	
• Anfangswert	0,8
• Endwert	1,1

Schaltfunktion

Schaltfunktion	
-----------------------	--

<ul style="list-style-type: none"> • ansprechverzögert 	Ja
<ul style="list-style-type: none"> • ansprechverzögert/sofort schaltend 	Ja
<ul style="list-style-type: none"> • einschaltwischend 	Ja
<ul style="list-style-type: none"> • einschaltwischend/sofort schaltend 	Ja
<ul style="list-style-type: none"> • rückfallverzögert 	Nein
Schaltfunktion	
<ul style="list-style-type: none"> • blinkend symmetrisch Beginn mit Pause/sofort schaltend 	Ja
<ul style="list-style-type: none"> • blinkend symmetrisch Beginn mit Pause 	Ja
<ul style="list-style-type: none"> • blinkend symmetrisch Beginn mit Impuls/sofort schaltend 	Nein
<ul style="list-style-type: none"> • blinkend symmetrisch Beginn mit Impuls 	Nein
<ul style="list-style-type: none"> • blinkend asymmetrisch Beginn mit Pause 	Nein
<ul style="list-style-type: none"> • blinkend asymmetrisch Beginn mit Impuls 	Nein
Schaltfunktion	
<ul style="list-style-type: none"> • Stern-Dreieck-Schaltung mit Nachlaufzeit 	Nein
<ul style="list-style-type: none"> • Stern-Dreieck-Schaltung 	Ja
Schaltfunktion mit Steuersignal	
<ul style="list-style-type: none"> • additiv ansprechverzögert 	Ja
<ul style="list-style-type: none"> • ausschaltwischend 	Ja
<ul style="list-style-type: none"> • ausschaltwischend/sofort schaltend 	Ja
<ul style="list-style-type: none"> • rückfallverzögert 	Ja
<ul style="list-style-type: none"> • rückfallverzögert/sofort schaltend 	Ja
<ul style="list-style-type: none"> • impulsverzögert 	Nein
<ul style="list-style-type: none"> • impulsverzögert/sofort schaltend 	Nein
<ul style="list-style-type: none"> • impulsformend 	Ja
<ul style="list-style-type: none"> • impulsformend/sofort schaltend 	Ja
<ul style="list-style-type: none"> • additiv ansprechverzögert/sofort schaltend 	Ja
<ul style="list-style-type: none"> • ansprechverzögert/rückfallverzögert/sofort schaltend 	Ja
<ul style="list-style-type: none"> • einschaltwischend 	Nein
<ul style="list-style-type: none"> • einschaltwischend/sofort schaltend 	Ja
Schaltfunktion des Wischrelais mit Steuersignal	
<ul style="list-style-type: none"> • nachtriggerbar mit ausgeschaltetem Steuersignal/sofort schaltend 	Nein
<ul style="list-style-type: none"> • nachtriggerbar mit eingeschaltetem Steuersignal 	Nein
<ul style="list-style-type: none"> • nachtriggerbar mit eingeschaltetem Steuersignal/sofort schaltend 	Nein
<ul style="list-style-type: none"> • nachtriggerbar mit ausgeschaltetem Steuersignal 	Nein

Kurzschluss-Schutz

Ausführung des Sicherungseinsatzes	
<ul style="list-style-type: none"> für Kurzschlusschutz des Hilfsschalters erforderlich 	Sicherung gL/gG: 4 A

Hilfsstromkreis	
Material der Schaltkontakte	AgSnO ₂
Anzahl der Wechsler	
<ul style="list-style-type: none"> verzögert schaltend 	2
Betriebsstrom der Hilfskontakte bei AC-15	
<ul style="list-style-type: none"> bei 24 V 	3 A
<ul style="list-style-type: none"> bei 250 V 	3 A
Betriebsstrom der Hilfskontakte bei DC-13	
<ul style="list-style-type: none"> bei 24 V 	1 A
<ul style="list-style-type: none"> bei 125 V 	0,2 A
<ul style="list-style-type: none"> bei 250 V 	0,1 A
Schalzhäufigkeit mit Schütz 3RT2 maximal	5 000 1/h
Kontaktzuverlässigkeit der Hilfskontakte	Eine Fehlschaltung pro 100 Mio. (17 V, 5 mA)
Kontaktbelastbarkeit der Hilfskontakte gemäß UL	R300 / B300
Einfluss der Umgebungstemperatur	±5 %
Einfluss der Versorgungsspannung	±1 %

Eingänge/ Ausgänge	
Produktfunktion	
<ul style="list-style-type: none"> nullspannungssicher 	Nein

Elektromagnetische Verträglichkeit	
EMV-Störfestigkeit	
<ul style="list-style-type: none"> gemäß IEC 61812-1 	EN 61000-6-2
leitungsgebundene Störeinkopplung	
<ul style="list-style-type: none"> durch Burst gemäß IEC 61000-4-4 	2 kV Netzanschluss / 1 kV Steueranschluss
<ul style="list-style-type: none"> durch Leiter-Erde Surge gemäß IEC 61000-4-5 	2 kV
<ul style="list-style-type: none"> durch Leiter-Leiter Surge gemäß IEC 61000-4-5 	1 kV
feldgebundene Störeinkopplung gemäß IEC 61000-4-3	10 V/m
elektrostatische Entladung gemäß IEC 61000-4-2	4 kV Kontaktentladung / 8 kV Luftentladung

Sicherheitsrelevante Kenngrößen	
Berührungsschutz gegen elektrischen Schlag	fingersicher
Art der Isolierung	Basisisolierung
Kategorie gemäß EN 954-1	keine

Anschlüsse/Klemmen	
Produktfunktion	
<ul style="list-style-type: none"> abnehmbare Klemme für Hilfs- und Steuerstromkreis 	Nein

Ausführung des elektrischen Anschlusses	
<ul style="list-style-type: none"> • für Hilfs- und Steuerstromkreis 	Federzuganschluss
Art der anschließbaren Leiterquerschnitte	
<ul style="list-style-type: none"> • eindrätig 	2x (0,25 ... 2,5 mm ²)
<ul style="list-style-type: none"> • feindrätig mit Aderendbearbeitung 	2x (0,25 ... 1,5 mm ²)
<ul style="list-style-type: none"> • feindrätig ohne Aderendbearbeitung 	2x (0,25 ... 2,5 mm ²)
<ul style="list-style-type: none"> • bei AWG-Leitungen eindrätig 	2x (24 ... 14)
<ul style="list-style-type: none"> • bei AWG-Leitungen mehrdrätig 	2x (24 ... 14)
anschließbarer Leiterquerschnitt	
<ul style="list-style-type: none"> • eindrätig 	0,25 ... 2,5 mm ²
<ul style="list-style-type: none"> • feindrätig mit Aderendbearbeitung 	0,25 ... 1,5 mm ²
<ul style="list-style-type: none"> • feindrätig ohne Aderendbearbeitung 	2,5 ... 2,5 mm ²
AWG-Nummer als kodierter anschließbarer Leiterquerschnitt	
<ul style="list-style-type: none"> • eindrätig 	24 ... 14
<ul style="list-style-type: none"> • mehrdrätig 	24 ... 14

Einbau/ Befestigung/ Abmessungen	
Einbaulage	beliebig
Befestigungsart	Schraub- und Schnappbefestigung auf Hutschiene 35 mm
Höhe	57 mm
Breite	45 mm
Tiefe	73 mm
einzuhaltender Abstand	
<ul style="list-style-type: none"> • bei Reihenmontage <ul style="list-style-type: none"> — vorwärts — rückwärts — aufwärts — abwärts — seitwärts 	0 mm
	0 mm
	0 mm
	0 mm
	0 mm
<ul style="list-style-type: none"> • zu geerdeten Teilen <ul style="list-style-type: none"> — vorwärts — rückwärts — aufwärts — seitwärts — abwärts 	0 mm
	0 mm
	0 mm
	0 mm
	0 mm
<ul style="list-style-type: none"> • zu spannungsführenden Teilen <ul style="list-style-type: none"> — vorwärts — rückwärts — aufwärts — abwärts — seitwärts 	0 mm
	0 mm
	0 mm
	0 mm
	0 mm

Umgebungsbedingungen

Aufstellungshöhe bei Höhe über NN	
<ul style="list-style-type: none"> • maximal 	2 000 m
Umgebungstemperatur	
<ul style="list-style-type: none"> • während Betrieb • während Lagerung • während Transport 	-25 ... +60 °C -40 ... +85 °C -40 ... +85 °C
relative Luftfeuchte	
<ul style="list-style-type: none"> • während Betrieb 	10 ... 95 %

Approbationen/Zertifikate

allgemeine Produktzulassung	EMV (Elektromagnetische Verträglichkeit)	Konformitätserklärung	Prüfbescheinigungen
------------------------------------	---	------------------------------	----------------------------



CCC



UL



C-Tick



EG-Konf.

[spezielle Prüfbescheinigungen](#)
[n](#)

Prüfbescheinigungen	Marine / Schiffbau
----------------------------	---------------------------

[Typprüfbescheinigung/Werkszeugnis](#)



GL



LRS



PRS



RINA

Marine / Schiffbau	Sonstige
---------------------------	-----------------



RMRS



DNVGL.COM/AF

[Bestätigungen](#)

Weitere Informationen

Information- and Downloadcenter (Kataloge, Broschüren,...)

<http://www.siemens.de/industrial-controls/catalogs>

Industry Mall (Online-Bestellsystem)

<https://mall.industry.siemens.com/mall/de/de/Catalog/product?mlfb=3RP2005-2BW30>

CAX-Online-Generator

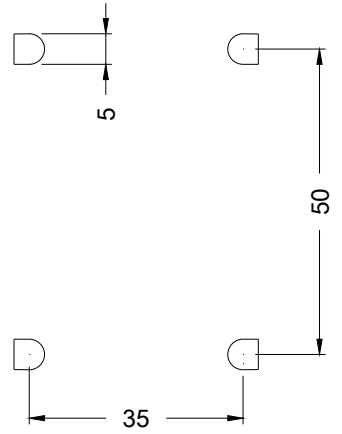
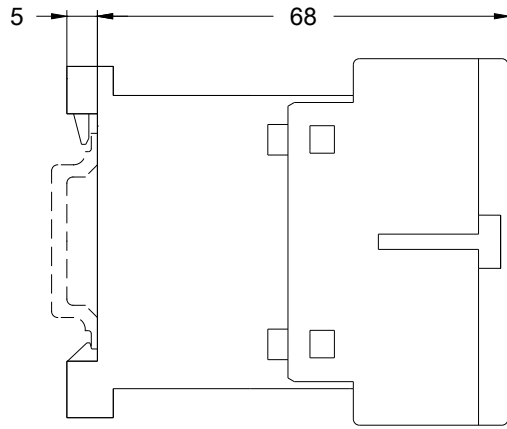
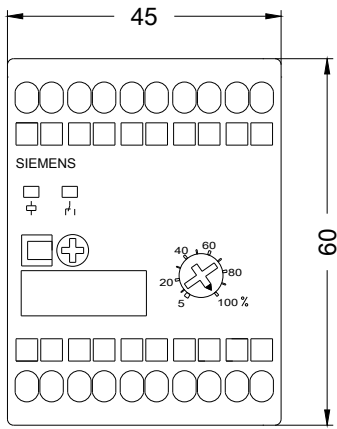
<http://support.automation.siemens.com/WW/CAXorder/default.aspx?lang=de&mlfb=3RP2005-2BW30>

Service&Support (Handbücher, Betriebsanleitungen, Zertifikate, Kennlinien, FAQs,...)

<https://support.industry.siemens.com/cs/ww/de/ps/3RP2005-2BW30>

Bilddatenbank (Produktfotos, 2D-Maßzeichnungen, 3D-Modelle, Geräteschaltpläne, EPLAN Makros, ...)

http://www.automation.siemens.com/bilddb/cax_de.aspx?mlfb=3RP2005-2BW30&lang=de



letzte Änderung:

11.07.2018