

3-Phasen-Einspeiseklemme Baugröße S2 für 3-Phasen-Sammelschiene Anschluss von oben

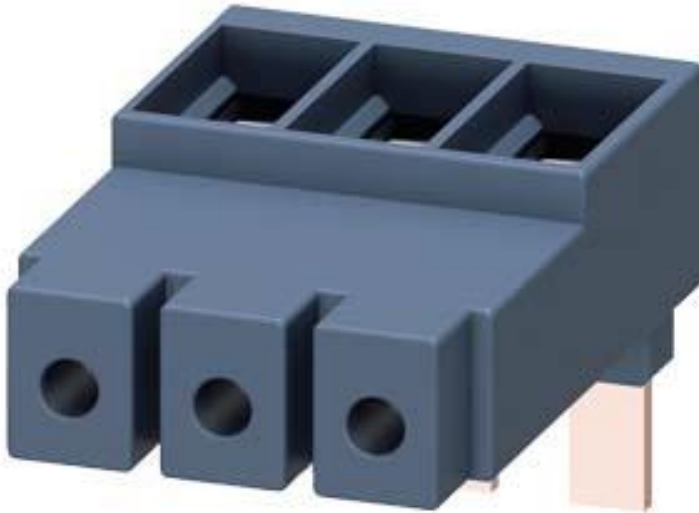


Abbildung ähnlich



Allgemeine technische Daten:		
Produkt-Markename		SIRIUS
Produkt-Bezeichnung		3-Phasen Einspeiseklemme
Ausführung des Produkts		von oben, Baugröße S2
Baugröße des Leistungsschalters		S2
Schutzart IP frontseitig		IP20
Isolationsspannung bei Verschmutzungsgrad 3 Bemessungswert	V	690
Umgebungstemperatur		
• während Lagerung	°C	-50 ... +80
• während Betrieb	°C	-20 ... +60
Strombelastbarkeit maximal	A	105
Einbau/ Befestigung/ Abmessungen:		
Breite	mm	54,5
Höhe	mm	50,8
Tiefe	mm	76,5
Anschlüsse/ Klemmen:		

Ausführung des elektrischen Anschlusses für Hauptstromkreis		Schraubanschluss
<b>Art der anschließbaren Leiterquerschnitte</b>		
<ul style="list-style-type: none"> <li>• für Hauptkontakte <ul style="list-style-type: none"> <li>— eindrätig</li> <li>— mehrdrätig</li> <li>— feindrätig <ul style="list-style-type: none"> <li>— mit Aderendbearbeitung</li> </ul> </li> </ul> </li> <li>• bei AWG-Leitungen für Hauptkontakte</li> </ul>		2x (2,5 ... 50 mm <sup>2</sup> ), 1x (2,5 ... 70 mm <sup>2</sup> ) 2x (2,5 ... 50 mm <sup>2</sup> ), 1x (2,5 ... 70 mm <sup>2</sup> )  2x (2,5 ... 35 mm <sup>2</sup> ), 1x (2,5 ... 50mm <sup>2</sup> ) 2x (10 ... 1/0), 1x (10 ... 2/0)

#### Approbationen/ Zertifikate:

Eignungsnachweis

CE / UL / CSA / CCC

allgemeine Produktzulassung	Konformitätserklärung	Prüfbescheinigungen
 CSA  UL	 EAC  EG-Konf.	<a href="#">spezielle Prüfbescheinigungen</a> <a href="#">n</a> <a href="#">Typprüfbescheinigung/Werkszeugnis</a>

#### Schiffbau



#### sonstiges

[Bestätigungen](#)



#### Railway

[Schwingen / Schocken](#)

#### Weitere Informationen

**Information- and Downloadcenter (Kataloge, Broschüren,...)**

<http://www.siemens.de/industrial-controls/catalogs>

**Industry Mall (Online-Bestellsystem)**

<http://www.siemens.com/industrymall>

**CAX-Online-Generator**

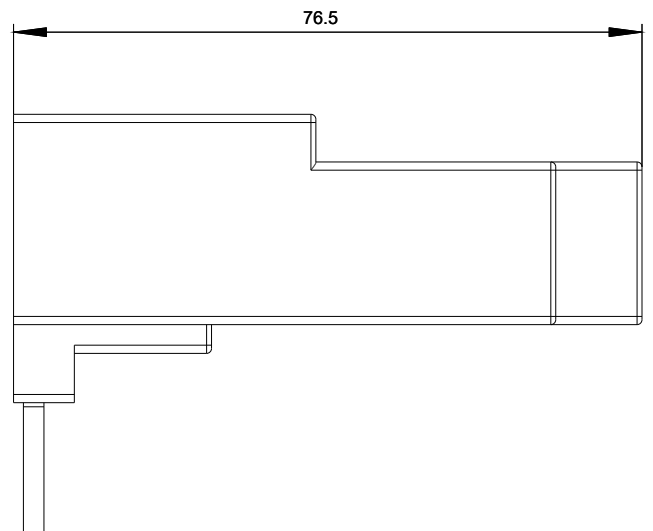
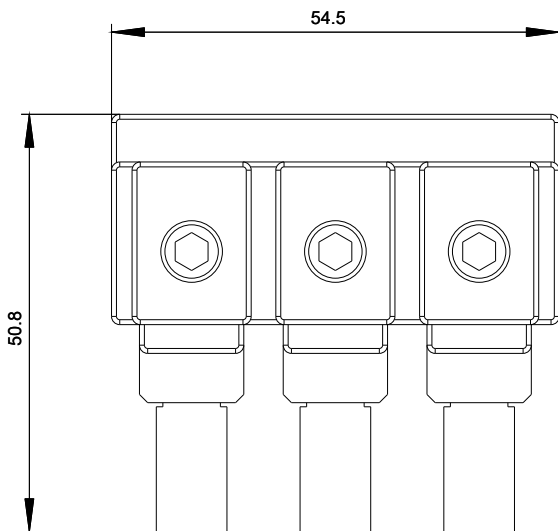
<http://support.automation.siemens.com/WW/CAXorder/default.aspx?lang=de&mlfb=3RV2935-5A>

**Service&Support (Handbücher, Betriebsanleitungen, Zertifikate, Kennlinien, FAQs,...)**

<https://support.industry.siemens.com/cs/ww/de/ps/3RV2935-5A>

**Bilddatenbank (Produktfotos, 2D-Maßzeichnungen, 3D-Modelle, Geräteschaltpläne, EPLAN Makros, ...)**

[http://www.automation.siemens.com/bilddb/cax\\_de.aspx?mlfb=3RV2935-5A&lang=de](http://www.automation.siemens.com/bilddb/cax_de.aspx?mlfb=3RV2935-5A&lang=de)



letzte Änderung:

29.06.2018