

Blinklichtelement, mit integrierter LED, klar, AC 230 V, Durchmesser 50 mm



Abbildung ähnlich

Allgemeine technische Daten	
Produkt-Markename	SIRIUS
Produkt-Bezeichnung	Blinklichtelement
Ausführung des optischen Signals	Blinklicht
Spannungsart der Betriebsspannung	AC
Betriebsspannung	
• 1 bei AC bei 50 Hz Bemessungswert	230 V
• 1 bei AC bei 60 Hz Bemessungswert	230 V
relative positive Toleranz der Betriebsspannung	10 %
relative negative Toleranz der Betriebsspannung	-10 %
aufgenommener Strom maximal	35 mA
Lebensdauer der LED	100 000 h
Farbe	klar
Befestigungsart	Bajonett
Referenzkennzeichen	
• gemäß DIN EN 61346-2	P
• gemäß IEC 81346-2:2009	P

Mechanische Daten

Außendurchmesser des Signalsäulenelements 50 mm

Leuchtmittel

Produktbestandteil Leuchtmittel Ja
Art des Leuchtmittels LED
Blinkfrequenz 1 Hz
Lichtstärke 3,85 cd
Lichtstärke 2,37 ... 5,73 cd

Umgebungsbedingungen

Umgebungstemperatur während Betrieb -20 ... +50 °C
Schutzart IP IP54
Höhe 67 mm
Breite 52 mm

Approbationen/Zertifikate

allgemeine Produktzulassung	EMV (Elektromagnetische Verträglichkeit)	Konformitätserklärung	sonstiges
-----------------------------	--	-----------------------	-----------



UL



C-Tick



EG-Konf.

[Bestätigungen](#)

Weitere Informationen

Information- and Downloadcenter (Kataloge, Broschüren,...)

<http://www.siemens.de/industrial-controls/catalogs>

Industry Mall (Online-Bestellsystem)

<https://mall.industry.siemens.com/mall/de/de/Catalog/product?mlfb=8WD4250-5BE>

CAX-Online-Generator

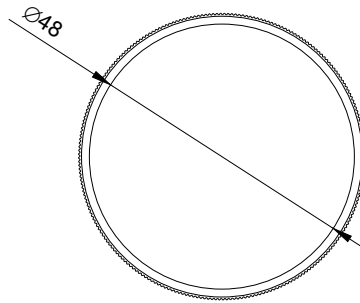
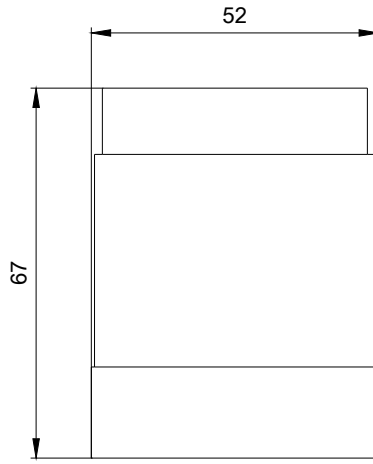
<http://support.automation.siemens.com/WW/CAXorder/default.aspx?lang=de&mlfb=8WD4250-5BE>

Service&Support (Handbücher, Betriebsanleitungen, Zertifikate, Kennlinien, FAQs,...)

<https://support.industry.siemens.com/cs/ww/de/ps/8WD4250-5BE>

Bilddatenbank (Produktfotos, 2D-Maßzeichnungen, 3D-Modelle, Geräteschaltpläne, EPLAN Makros, ...)

http://www.automation.siemens.com/bilddb/cax_de.aspx?mlfb=8WD4250-5BE&lang=de



letzte Änderung:



W9.4444; 8WD42.-..._ALL
W6.8611; 8WD42.-..._ALL
20.07.2018