

Lasttrennschalter 63A, Baugr. 1, 4-polig Seitenantrieb links  
Grundgerät ohne Handgriff Rahmenklemme



| Ausführung  |                       |
|---|-----------------------|
| Produkt-Markename   | SETRON                |
| Produkt-Bezeichnung   | Lasttrennschalter 3KD |
| Ausführung des Produkts   | Schalter              |
| Ausführung der Anzeige / für Schaltstellungsanzeige<br>Türkupplungs-Drehantrieb | ON-OFF                |
| Ausführung des Betätigungselements  | ohne Handgriff        |
| Ausführung des Schaltantriebs / Motorantrieb                                    | Nein                  |

| Allgemeine technische Daten   |                          |
|---|--------------------------|
| Polzahl   | 4                        |
| Bauart des Geräts   | Festeinbau               |
| Baugröße des Lasttrennschalters   | 1                        |
| elektrische Lebensdauer (Schaltspiele)  |                          |
| <ul style="list-style-type: none"> <li>• bei AC-23 A / bei 690 V / bei 50/60 Hz</li> </ul>  | 6 000                    |
| <ul style="list-style-type: none"> <li>• bei DC-23 A / bei 440 V</li> </ul>   | 1 500                    |
| <ul style="list-style-type: none"> <li>• I<sup>2</sup>t-Wert / bei geschlossenem Schalter / für Kombination Schalter + Sicherung / bei 500 V / maximal</li> </ul> | 13 300 A <sup>2</sup> ·s |

|  |                          |
|--|--------------------------|
| <ul style="list-style-type: none"> <li>• I<sub>2t</sub>-Wert / bei geschlossenem Schalter / für Kombination Schalter + Sicherung / bei 400 V / maximal</li> </ul>    | 13 300 A <sup>2</sup> ·s |
| <ul style="list-style-type: none"> <li>• I<sub>2t</sub>-Wert / bei geschlossenem Schalter / bei 690 V / bei Kombination Schalter + gG-Sicherung / maximal</li> </ul> | 13 700 A <sup>2</sup> ·s |
| Leistungsschalter / Grundtyp   | 3KD2                     |
| mechanische Lebensdauer (Schaltspiele) / typisch   | 15 000                   |
| Position / des Schaltantriebs  | am linken Ende           |
| Überspannungskategorie   | III                      |

## Spannung

|  |           |
|--|-----------|
| Betriebsspannung / bei Strombahnen in Reihe  |           |
| <ul style="list-style-type: none"> <li>• bei Verschmutzungsgrad 2 / bei DC / Bemessungswert / Anmerkung</li> </ul> | 440 V / 3 |
| <ul style="list-style-type: none"> <li>• bei Verschmutzungsgrad 3 / bei DC / Bemessungswert / Anmerkung</li> </ul> | 440 / 3   |
| Isolationsspannung   |           |
| <ul style="list-style-type: none"> <li>• Bemessungswert</li> </ul>   | 1 000 V   |
| Stoßspannungsfestigkeit / Bemessungswert   | 8 kV      |
| prozentuale Überspannung / bezogen auf die Betriebsspannung / bei AC / bei 50/60 Hz                                | 10 %      |

## Schutzart und Schutzklasse

|  |      |
|--|------|
| Schutzart IP   | IP20 |
| Schutzart IP   |      |
| <ul style="list-style-type: none"> <li>• bei geschlossenem Schalter / mit Blende oder Kabelschuhabdeckung</li> </ul> | IP20 |
| <ul style="list-style-type: none"> <li>• frontseitig</li> </ul>  | IP20 |

## Verlustleistung

|   |     |
|---|-----|
| Verlustleistung [W]   |     |
| <ul style="list-style-type: none"> <li>• bei konventionellem thermischen Bemessungsstrom / je Pol</li> </ul>                | 1 W |
| <ul style="list-style-type: none"> <li>• bei konventionellem thermischen Bemessungsstrom / je Gerät</li> </ul>              | 4 W |
| <ul style="list-style-type: none"> <li>• bei Bemessungswert Strom / bei AC / bei warmem Betriebszustand / je Pol</li> </ul> | 1 W |

## Strom

|   |      |
|---|------|
| Betriebsstrom   |      |
| <ul style="list-style-type: none"> <li>• bei AC-21 A / bei 400 V / maximal</li> </ul>                                 | 63 A |
| <ul style="list-style-type: none"> <li>• bei AC-21 A / bei 500 V / maximal</li> </ul>                                 | 63 A |
| <ul style="list-style-type: none"> <li>• bei AC-21 A / bei 690 V / maximal</li> </ul>                                 | 63 A |
| <ul style="list-style-type: none"> <li>• bei AC-23 A / bei 500 V / bei 50/60 Hz / Bemessungswert / maximal</li> </ul> | 63 A |

|  |         |
|--|---------|
| • bei AC-22 A / bei 500 V / bei 50/60 Hz / Bemessungswert / maximal      | 63 A    |
| • bei AC-22 A / bei 400 V / bei 50/60 Hz / Bemessungswert / maximal      | 63 A    |
| • bei AC-22 A / bei 690 V / bei 50/60 Hz / Bemessungswert / maximal      | 63 A    |
| • bei AC-23 A / bei 400 V / bei 50/60 Hz / Bemessungswert / maximal      | 63 A    |
| • bei AC-23 A / bei 690 V / bei 50/60 Hz / Bemessungswert / maximal      | 63 A    |
| Strom / bei AC / Bemessungswert  | 63 A    |
| Dauerstrom   |         |
| • Bemessungswert   | 63 A    |
| • bei 40 °C / Bemessungswert   | 63 A    |
| • bei 45 °C / Bemessungswert   | 63 A    |
| • bei 50 °C / Bemessungswert   | 63 A    |
| • bei 55 °C / Bemessungswert   | 63 A    |
| • bei 60 °C / Bemessungswert   | 63 A    |
| • bei 65 °C / Bemessungswert   | 63 A    |
| • bei 70 °C / Bemessungswert   | 63 A    |
| Dauerstrom / bei DC / Bemessungswert                                     | 63 A    |
| Durchlassstrom / bei geschlossenem Schalter                              |         |
| • bei 690 V / bei Kombination Schalter + gG-Sicherung / maximal zulässig | 7 500 A |
| • für Kombination Schalter + Sicherung / bei 400 V / maximal zulässig    | 7 000 A |
| • für Kombination Schalter + Sicherung / bei 500 V / maximal zulässig    | 7 000 A |
| Kurzzeitstromfestigkeit (I <sub>cw</sub> )                               |         |
| • bei AC 690 V/DC 440 V / befristet auf 1 s / Bemessungswert             | 3 kA    |

### Hauptstromkreis

|   |       |
|---|-------|
| Betriebsleistung  |       |
| • bei AC-23 A / bei 400 V / bei 50/60 Hz / Bemessungswert | 30 kW |
| • bei AC-23 A / bei 500 V / bei 50/60 Hz / Bemessungswert | 37 kW |
| • bei AC-23 A / bei 690 V / bei 50/60 Hz / Bemessungswert | 55 kW |
| Betriebsspannung  |       |
| • bei AC / bei 50/60 Hz / Bemessungswert                  | 690 V |

### Hilfsstromkreis

|  |   |
|--|---|
| Anzahl der angeschlossenen Öffner / für Hilfskontakte    | 0 |
| Anzahl der angeschlossenen Schließer / für Hilfskontakte | 0 |
| Anzahl der angeschlossenen Wechsler / für Hilfskontakte  | 0 |
| Anzahl der Wechsler / für Hilfskontakte                  | 3 |
| Anzahl der Öffner / für Hilfskontakte                    | 0 |
| Anzahl der Schließer / für Hilfskontakte                 | 0 |

## Eignung

### Eignung zur Verwendung

|                               |    |
|-------------------------------|----|
| • Hauptschalter               | Ja |
| • Lasttrennschalter           | Ja |
| • NOT-AUS-Schalter            | Ja |
| • Sicherheitsschalter         | Ja |
| • Wartungs-/Reparaturschalter | Ja |

## Produktdetails

|  |      |
|--|------|
| Produktausstattung / Verriegelung                | Nein |
| Produktbestandteil                               |      |
| • Ausgelöstmelder                                | Nein |
| • Spannungsauslöser                              | Nein |
| • Unterspannungsauslöser                         | Nein |
| • Unterspannungsauslöser mit voreilendem Kontakt | Nein |
| Produkterweiterung                               |      |
| • Hilfsschalter                                  | Ja   |
| • optional                                       |      |
| — Motorantrieb                                   | Nein |
| — Spannungsauslöser                              | Nein |

## Kurzschluss

|   |        |
|---|--------|
| Einschaltvermögen Kurzschlussstrom (I <sub>cm</sub> )   |        |
| • für Lasttrennschalter / bei AC 690 V/DC 440 V / ohne Sicherungseinsatz / Bemessungswert / minimal | 7 kA   |
| bedingter Kurzschlussstrom / bei netzseitiger Absicherung   |        |
| • bei 500 V / durch gG-Sicherung / Bemessungswert   | 100 kA |

## Anschlüsse

|   |                           |
|---|---------------------------|
| • Art der anschließbaren Leiterquerschnitte / für Cu-Stromschiene | 1x (2x9 mm <sup>2</sup> ) |
|---|---------------------------|

|   |                                |
|---|--------------------------------|
| <ul style="list-style-type: none"> <li>• Art der anschließbaren Leiterquerschnitte / für Cu-Leiter / eindrätig</li> </ul>                           | 1x (1 ... 16 mm <sup>2</sup> ) |
| <ul style="list-style-type: none"> <li>• Art der anschließbaren Leiterquerschnitte / für Cu-Leiter / feindrätig / mit Aderendbearbeitung</li> </ul> | 1x (1 ... 35 mm <sup>2</sup> ) |
| <ul style="list-style-type: none"> <li>• Art der anschließbaren Leiterquerschnitte / bei flexibler Stromschiene</li> </ul>                          | 2x (0,8x9 mm <sup>2</sup> )    |
| <ul style="list-style-type: none"> <li>• Art der anschließbaren Leiterquerschnitte / für Cu-Leiter / mehrdrätig</li> </ul>                          | 1x (6 ... 35 mm <sup>2</sup> ) |
| <b>Ausführung des elektrischen Anschlusses</b>  |                                |
| <ul style="list-style-type: none"> <li>• für Hauptstromkreis</li> </ul>   | Rahmenklemme                   |

| Mechanischer Aufbau   |   |
|---|---|
| Höhe  | 119 mm                                    |
| Breite  | 121,3 mm                                  |
| Tiefe   | 69,5 mm                                   |
| Einbaulage  | beliebig                                  |
| Befestigungsart   | Schraub- und Hutschienenbefestigung 35 mm |
| Befestigungsart   |   |
| <ul style="list-style-type: none"> <li>• Frontmontage mit 4-Loch Befestigung</li> </ul> | Nein                                      |
| <ul style="list-style-type: none"> <li>• Frontmontage mit Zentralbefestigung</li> </ul> | Nein                                      |
| <ul style="list-style-type: none"> <li>• Schienen-Montage</li> </ul>                    | Ja  |
| Nettogewicht  | 900 g                                     |

| Umgebungsbedingungen   |        |
|--|--------|
| Verschmutzungsgrad   | 3      |
| Umgebungstemperatur  |        |
| <ul style="list-style-type: none"> <li>• während Betrieb / minimal</li> </ul>  | -25 °C |
| <ul style="list-style-type: none"> <li>• während Betrieb / maximal</li> </ul>  | 70 °C  |
| <ul style="list-style-type: none"> <li>• während Lagerung / minimal</li> </ul> | -50 °C |
| <ul style="list-style-type: none"> <li>• während Lagerung / maximal</li> </ul> | 80 °C  |

| Approbationen Zertifikate  |   |
|--|---|
| Referenzkennzeichen  |   |
| <ul style="list-style-type: none"> <li>• gemäß DIN EN 61346-2</li> </ul>   | Q |
| <ul style="list-style-type: none"> <li>• gemäß IEC 81346-2:2009</li> </ul> | Q |

|                                    |                              |                  |
|------------------------------------|------------------------------|------------------|
| <b>allgemeine Produktzulassung</b> | <b>Konformitätserklärung</b> | <b>Schiffbau</b> |
|------------------------------------|------------------------------|------------------|



[Sonstige](#)



### Weitere Informationen

**Information- and Downloadcenter (Kataloge, Broschüren,...)**

<http://www.siemens.de/lowvoltage/kataloge>

**Industry Mall (Online-Bestellsystem)**

<https://mall.industry.siemens.com/mall/de/de/Catalog/product?mfb=3KD2644-2ME10-0>

**Service&Support (Handbücher, Betriebsanleitungen, Zertifikate, Kennlinien, FAQs,...)**

<https://support.industry.siemens.com/cs/ww/de/ps/3KD2644-2ME10-0>

**Bilddatenbank (Produktfotos, 2D-Maßzeichnungen, 3D-Modelle, Geräteschaltpläne, ...)**

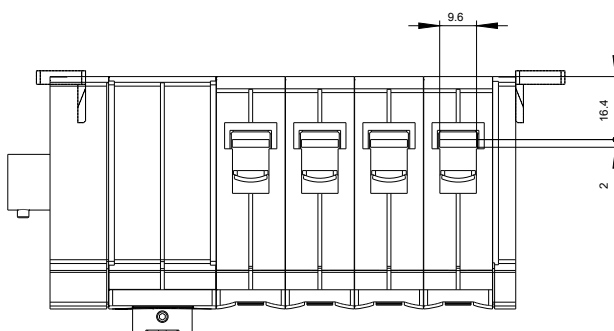
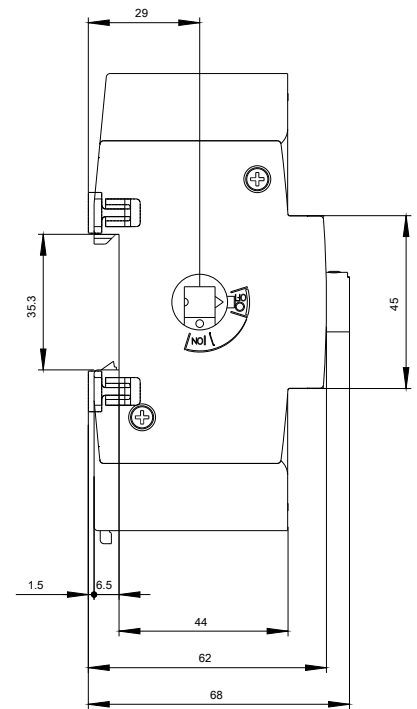
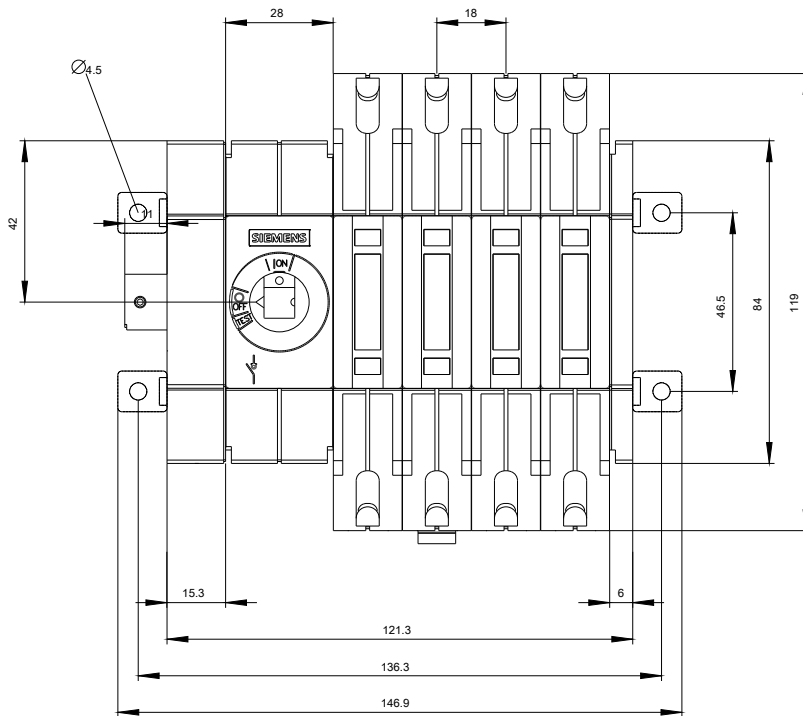
[http://www.automation.siemens.com/bilddb/cax\\_de.aspx?mfb=3KD2644-2ME10-0](http://www.automation.siemens.com/bilddb/cax_de.aspx?mfb=3KD2644-2ME10-0)

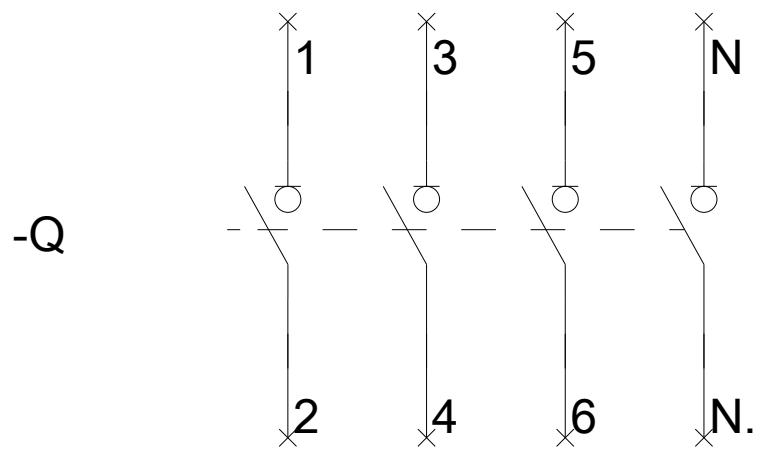
**CAX-Online-Generator**

<http://www.siemens.com/cax>

**Ausschreibungstexte (Leistungsverzeichnisse)**

<http://www.siemens.de/ausschreibungstexte>





# -CR

