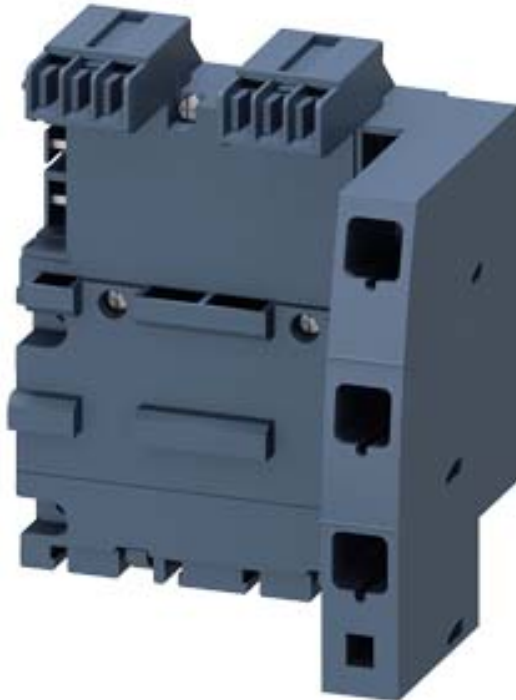


3-Phasen-Sammelschiene mit Einspeisung rechts für 2 Leistungsschalter Baugröße S00 und S0



**Allgemeine technische Daten:**

Produkt-Markename		SIRIUS
Produkt-Bezeichnung		3-Phasen-Sammelschienen mit Einspeisung
Ausführung des Produkts		für 2 Schalter mit Einspeisung rechts
Baugröße des Leistungsschalters		S00, S0
Eignung zur Verwendung		Leistungsschalter 3RV2

**Einbau/ Befestigung/ Abmessungen:**

Einbaulage		beliebig
Befestigungsart		Schnappbefestigung auf Hutschiene 35 mm
Breite	mm	110
Höhe	mm	129
Tiefe	mm	86,5
einzuhaltender Abstand zu spannungsführenden Teilen		
• aufwärts	mm	10
• rückwärts	mm	0
• seitwärts	mm	0
einzuhaltender Abstand zu geerdeten Teilen		
• aufwärts	mm	10

• rückwärts	mm	0
• seitwärts	mm	0
<b>einzuhaltender Abstand bei Reihenmontage</b>		
• aufwärts	mm	10
• rückwärts	mm	0
• seitwärts	mm	0

#### Approbationen/ Zertifikate:

Eignungsnachweis

CE / UL / CSA / CCC

#### Schiffbau



ABS

#### Weitere Informationen

**Information- and Downloadcenter (Kataloge, Broschüren,...)**

<http://www.siemens.de/industrial-controls/catalogs>

**Industry Mall (Online-Bestellsystem)**

<http://www.siemens.com/industrymall>

**CAX-Online-Generator**

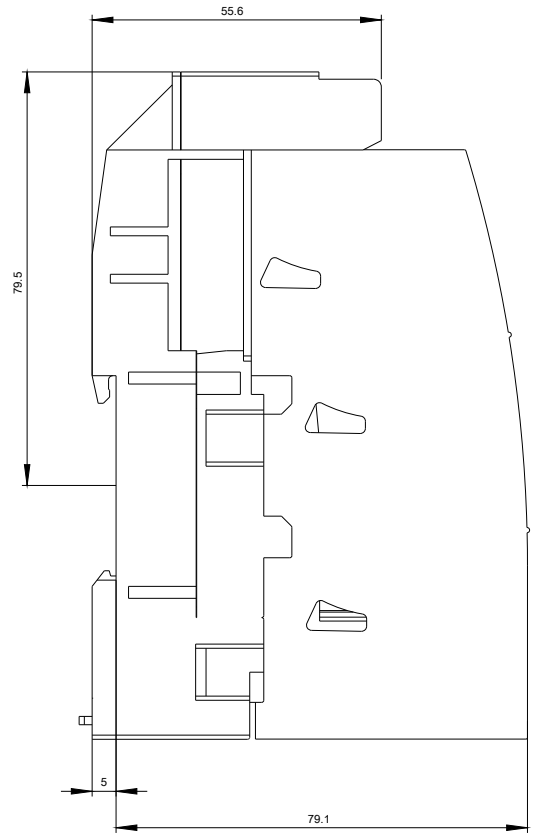
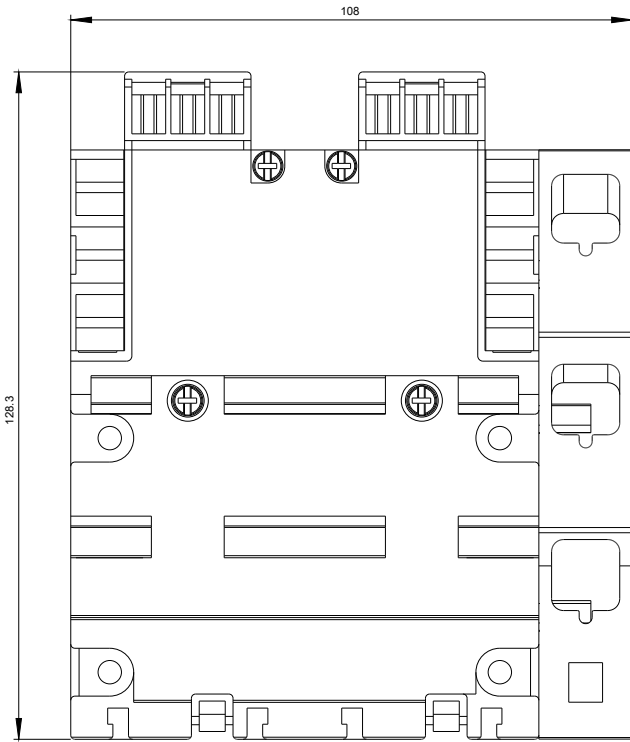
<http://support.automation.siemens.com/WW/CAXorder/default.aspx?lang=de&mlfb=3RV2917-1E>

**Service&Support (Handbücher, Betriebsanleitungen, Zertifikate, Kennlinien, FAQs,...)**

<https://support.industry.siemens.com/cs/ww/de/ps/3RV2917-1E>

**Bilddatenbank (Produktfotos, 2D-Maßzeichnungen, 3D-Modelle, Geräteschaltpläne, EPLAN Makros, ...)**

[http://www.automation.siemens.com/bilddb/cax\\_de.aspx?mlfb=3RV2917-1E&lang=de](http://www.automation.siemens.com/bilddb/cax_de.aspx?mlfb=3RV2917-1E&lang=de)



letzte Änderung:

29.06.2018