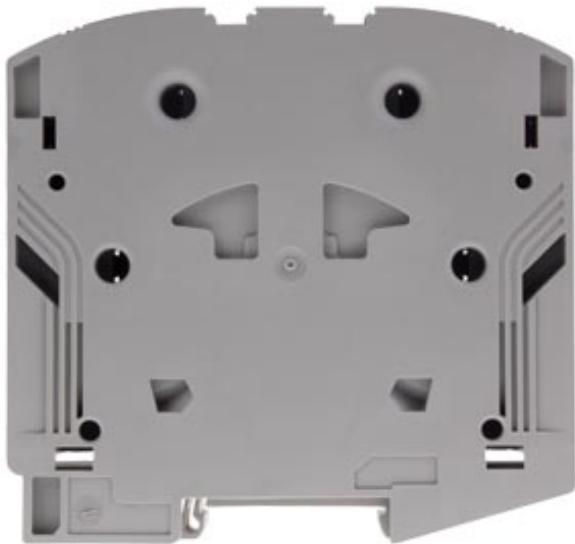


DURCHGANGSKLEMME, 95mm² IPO-STECKANSCHLUSS GRAU



Ausführung	
Produkt-Markename	ALPHA
Produkt-Bezeichnung	Reihenklemme ALPHA FIX
Ausführung des Produkts	iPo-Durchgangsklemme
Produktvariante	Durchgangsklemme zur Montage auf 15 mm Tragschiene nach IEC 60715
Ausführung der Reihenklemme / Klemmenebenen intern gebrückt	Nein

Schutzart und Schutzklasse	
Brennbarkeitsklasse gemäß UL 94	V0

Hauptstromkreis	
Betriebsspannung / Bemessungswert	1 500 V
Betriebsstrom / Bemessungswert	232 A

Erscheinungsbild	
Farbe	grau

Produktdetails	
Produktbestandteil / erforderlich / Abschlussplatte	Nein

Anzahl	
Anzahl der Klemmebenen	1
Anzahl der Klemmstellen / je Klemmebene	2

Anschlüsse	
Abisolierlänge	40 mm
anschließbarer Leiterquerschnitt	
<ul style="list-style-type: none"> • eindrätig <ul style="list-style-type: none"> — minimal 25 mm² — maximal 95 mm² • feindrätig <ul style="list-style-type: none"> — mit Aderendbearbeitung / minimal 25 mm² — mit Aderendbearbeitung / maximal 95 mm² — ohne Aderendbearbeitung / minimal 25 mm² — ohne Aderendbearbeitung / maximal 95 mm² 	
Ausführung des elektrischen Anschlusses	
<ul style="list-style-type: none"> • 1 Steckklemmanschluss • 2 Steckklemmanschluss 	
Position / der Anschlussklemme	seitlich

Mechanischer Aufbau	
Höhe	108,7 mm
Höhe / bei niedrigstbauender Montageart	108,7 mm
Tiefe	105,5 mm
Länge	101 mm
Befestigungsart	Hutschiene 35 mm
Nettogewicht	157 g
Material / des Isolierkörpers	Thermoplast

Umgebungsbedingungen	
Umgebungstemperatur	
<ul style="list-style-type: none"> • während Betrieb / minimal -25 °C • während Betrieb / maximal 55 °C 	

Approbationen Zertifikate	
Ausführung geprüft nach Zündschutzart / EEx e	Nein

allgemeine Produktzulassung	Konformitätserklärung
-----------------------------	-----------------------



Weitere Informationen

Information- and Downloadcenter (Kataloge, Broschüren,...)

<http://www.siemens.de/lowvoltage/kataloge>

Industry Mall (Online-Bestellsystem)

<https://mall.industry.siemens.com/mall/de/de/Catalog/product?mlfb=8WH6000-0AQ00>

Service&Support (Handbücher, Betriebsanleitungen, Zertifikate, Kennlinien, FAQs,...)

<https://support.industry.siemens.com/cs/ww/de/ps/8WH6000-0AQ00>

Bilddatenbank (Produktfotos, 2D-Maßzeichnungen, 3D-Modelle, Geräteschaltpläne, ...)

http://www.automation.siemens.com/bilddb/cax_de.aspx?mlfb=8WH6000-0AQ00

CAX-Online-Generator

<http://www.siemens.com/cax>

Ausschreibungstexte (Leistungsverzeichnisse)

<http://www.siemens.de/ausschreibungstexte>