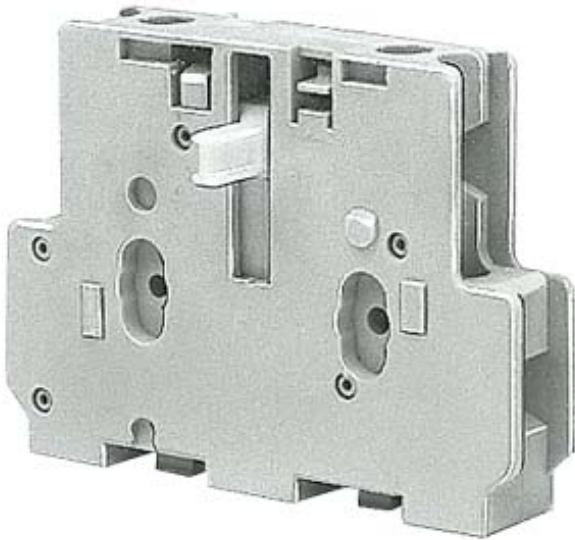


Hilfsschalterblock für Baugr. 2...14 Hilfsschalterblock links oder rechts



### Allgemeine technische Daten

|   |                            |
|---|----------------------------|
| <b>Eignung zur Verwendung</b>                                     | Hilfs- und Leistungsschutz |
| <b>Schutzart IP frontseitig</b>                                   | IP20                       |
| <b>Umgebungstemperatur</b>  |                            |
| • während Lagerung  | -55 ... +80 °C             |
| • während Betrieb   | -25 ... +55 °C             |
| <b>mechanische Lebensdauer (Schaltspiele) typisch</b>             | 10 000 000                 |
| <b>Isolationsspannung bei Verschmutzungsgrad 3 Bemessungswert</b> | 690 V                      |
| <b>Stoßspannungsfestigkeit Bemessungswert</b>                     | 6 kV                       |

### Hilfsstromkreis

|  |   |
|--|---|
| <b>Anzahl der Öffner für Hilfskontakte</b>       |   |
| • unverzögert schaltend                          | 0 |
| • nacheilend schaltend                           | 1 |
| <b>Anzahl der Schließer für Hilfskontakte</b>    |   |
| • unverzögert schaltend                          | 1 |
| • voreilend schaltend                            | 0 |
| <b>Betriebsstrom der Hilfskontakte bei AC-12</b> |   |

|   |  |
|---|--|
| <ul style="list-style-type: none"> <li>• bei 24 V</li> <li>• bei 230 V</li> <li>• maximal</li> </ul>  | <p>10 A</p> <p>10 A</p> <p>10 A</p>                            |
| <b>Betriebsstrom</b> <ul style="list-style-type: none"> <li>• der Hilfskontakte <ul style="list-style-type: none"> <li>— bei AC-14 <ul style="list-style-type: none"> <li>— bei 125 V</li> </ul> </li> <li>— bei AC-15 <ul style="list-style-type: none"> <li>— bei 24 V</li> <li>— bei 230 V</li> <li>— bei 400 V</li> </ul> </li> </ul> </li> <li>• bei AC-15 bei 690 V Bemessungswert</li> </ul> | <p>10 A</p> <p>10 A</p> <p>5,6 A</p> <p>3,6 A</p> <p>2,3 A</p> |
| <b>Betriebsstrom</b> <ul style="list-style-type: none"> <li>• der Hilfskontakte bei DC-12 <ul style="list-style-type: none"> <li>— bei 24 V</li> <li>— bei 110 V</li> <li>— bei 220 V</li> </ul> </li> </ul>  | <p>10 A</p> <p>3,2 A</p> <p>0,9 A</p>                          |
| <b>Betriebsstrom</b> <ul style="list-style-type: none"> <li>• der Hilfskontakte bei DC-13 <ul style="list-style-type: none"> <li>— bei 24 V</li> <li>— bei 110 V</li> </ul> </li> </ul>   | <p>6 A</p> <p>0,98 A</p>                                       |

| Einbau/ Befestigung/ Abmessungen |                    |
|----------------------------------|--------------------|
| <b>Befestigungsart</b>           | Schnappbefestigung |
| <b>Breite</b>                    | 12 mm              |
| <b>Höhe</b>                      | 70 mm              |
| <b>Tiefe</b>                     | 51,5 mm            |

| Anschlüsse/Klemmen  |  |
|---|--|
| <b>Ausführung des elektrischen Anschlusses für Hilfs- und Steuerstromkreis</b>  | Schraubanschluss   |
| <b>Art der anschließbaren Leiterquerschnitte</b> <ul style="list-style-type: none"> <li>• für Hilfskontakte <ul style="list-style-type: none"> <li>— feindrätig</li> <li>— mit Aderendbearbeitung</li> </ul> </li> <li>• bei AWG-Leitungen für Hilfskontakte</li> </ul> | <p>2x (0,5 ... 1,0 mm<sup>2</sup>), 2x (0,75 ... 2,5 mm<sup>2</sup>)</p> <p>2x (18 ... 12)</p> |

| Sicherheitsrelevante Kenngrößen                          |    |
|--|----|
| <b>Produktfunktion Zwangsführung gemäß IEC 60947-5-1</b> | Ja |

| Approbationen/Zertifikate |  |
|---------------------------|--|
|---------------------------|--|

|                             |  |                     |
|-----------------------------|--|---------------------|
| allgemeine Produktzulassung | funktionale Sicherheit/Maschinensicherheit | Prüfbescheinigungen |
|-----------------------------|--|---------------------|



[Baumusterprüfbescheinigung](#)

[spezielle Prüfbescheinigungen](#)

**sonstiges**

[Bestätigungen](#)

**Weitere Informationen**

**Information- and Downloadcenter (Kataloge, Broschüren,...)**

<http://www.siemens.de/industrial-controls/catalogs>

**Industry Mall (Online-Bestellsystem)**

<https://mall.industry.siemens.com/mall/de/de/Catalog/product?mlfb=3TY7561-1EA00>

**CAX-Online-Generator**

<http://support.automation.siemens.com/WW/CAXorder/default.aspx?lang=de&mlfb=3TY7561-1EA00>

**Service&Support (Handbücher, Betriebsanleitungen, Zertifikate, Kennlinien, FAQs,...)**

<https://support.industry.siemens.com/cs/ww/de/ps/3TY7561-1EA00>

**Bilddatenbank (Produktfotos, 2D-Maßzeichnungen, 3D-Modelle, Geräteschaltpläne, EPLAN Makros, ...)**

[http://www.automation.siemens.com/bilddb/cax\\_de.aspx?mlfb=3TY7561-1EA00&lang=de](http://www.automation.siemens.com/bilddb/cax_de.aspx?mlfb=3TY7561-1EA00&lang=de)

letzte Änderung:

02.07.2018