

SETRON, Lasttrennschalter 3LD, Hauptschalter, 4-polig, I<sub>n</sub>: 25 A, Betriebsleistung / bei AC-23 A bei 400V: 9,5 kW, Bodenbefestigung mit Türkupplung, Drehantrieb, schwarz, 4-Loch Befestigung der Handhabe



Ausführung	
Produkt-Markename	SETRON
Produkt-Bezeichnung	Lasttrennschalter 3LD
Ausführung des Produkts	Hauptschalter
Ausführung der Anzeige / für Schaltstellungsanzeige Handbetrieb	1 ON - 0 OFF
Ausführung des Betätigungselements	kurzer Drehgriff
Ausführung des Griffs	Drehantrieb, schwarz
Ausführung des Schaltantriebs / Motorantrieb	Nein

Allgemeine technische Daten	
Polzahl	4
Bauart des Geräts	Festeinbau
Bauart des Schalters	Bodenbefestigung mit Türkupplung
Baugröße des Lasttrennschalters	2
Schalzhäufigkeit / maximal	50 1/h

Spannung	
Isolationsspannung / Bemessungswert	690 V
Stoßspannungsfestigkeit / Bemessungswert	6 kV

Schutzart und Schutzklasse	
Schutzart IP	IP65
Schutzart IP / frontseitig	IP65
Verlustleistung	
Verlustleistung [W] / bei Bemessungswert Strom / bei AC / bei warmem Betriebszustand / je Pol	1,1 W
Strom	
Strom / bei AC / Bemessungswert	25 A
Dauerstrom / Bemessungswert	25 A
Kurzzeitstromfestigkeit (I <sub>cw</sub> ) / bei 690 V / befristet auf 1 s / Bemessungswert	640 A
Hauptstromkreis	
Betriebsfrequenz	
• Anfangswert	50 Hz
• Endwert	60 Hz
Betriebsleistung	
• bei AC-23 A / bei 400 V / Bemessungswert	9,5 kW
• bei AC-23 A / bei 690 V / Bemessungswert	9,5 kW
• bei AC-3 / bei 400 V / Bemessungswert	7,5 kW
• bei AC-3 / bei 690 V / Bemessungswert	7,5 kW
Betriebsspannung	
• bei AC / bei 50/60 Hz / Bemessungswert	690 V
Hilfsstromkreis	
Anzahl der Wechsler / für Hilfskontakte	0
Anzahl der Öffner / für Hilfskontakte	0
Anzahl der Schließer / für Hilfskontakte	0
Betriebsspannung / der Hilfskontakte / bei AC / maximal	500 V
Dauerstrom / des Hilfskontaktes / Bemessungswert	10 A
Isolationsspannung / des Hilfsschalters / Bemessungswert	500 V
Eignung	
<b>Eignung zur Verwendung</b>	
• Hauptschalter	Ja
• Lasttrennschalter	Ja
• NOT-AUS-Schalter	Nein
• Sicherheitsschalter	Ja
• Wartungs-/Reparaturschalter	Ja
Produktdetails	
Produktausstattung / Verriegelung	Ja
Produkterweiterung / optional	

- Motorantrieb
- Spannungsauslöser

Nein

Nein

## Anschlüsse

### Art der anschließbaren Leiterquerschnitte

- |   |  |
|---|--|
| • für Cu-Leiter / eindrätig                               | 1x (1,5...16 mm <sup>2</sup> )                             |
| • für Cu-Leiter / feindrätig / mit Aderendbearbeitung     | 1x (1,5...10 mm <sup>2</sup> )                             |
| • für Cu-Leiter / mehrdrätig                              | 1x (1,5...16 mm <sup>2</sup> )                             |
| • für Hilfskontakte / eindrätig                           | 2x (0,75 ... 2,5 mm <sup>2</sup> ), 1x 4 mm <sup>2</sup>   |
| • für Hilfskontakte / feindrätig / mit Aderendbearbeitung | 2x (0,75 ... 1,5 mm <sup>2</sup> ), 1x 2,5 mm <sup>2</sup> |
| • für Hilfskontakte / mehrdrätig                          | 2x (0,75 ... 2,5 mm <sup>2</sup> ), 1x 4 mm <sup>2</sup>   |

### Ausführung des elektrischen Anschlusses

- |                       |                  |
|-----------------------|------------------|
| • für Hauptstromkreis | Rahmenklemme     |
| • für Hilfskontakte   | Anschlussklemmen |

## Anforderungen

### Ausführung des Sicherungseinsatzes

- |   |                       |
|---|-----------------------|
| • für Kurzschlusschutz des Hauptstromkreises / erforderlich | Sicherung gL/gG: 25 A |
| • für Kurzschlusschutz des Hilfsschalters / erforderlich    | Sicherung gL/gG: 10 A |

## Mechanischer Aufbau

- |                                       |                               |
|---------------------------------------|-------------------------------|
| Höhe                                  | 84 mm                         |
| Breite                                | 67 mm                         |
| Tiefe                                 | 429,5 mm                      |
| Befestigungsart                       | Einbaugerät Festeinbautechnik |
| Befestigungsart                       |                               |
| • Frontmontage mit 4-Loch Befestigung | Ja                            |
| • Frontmontage mit Zentralbefestigung | Nein                          |
| • Schienen-Montage                    | Ja                            |
| Nettogewicht                          | 439 g                         |

## Umgebungsbedingungen

### Umgebungstemperatur

- |                             |        |
|-----------------------------|--------|
| • während Betrieb / minimal | -25 °C |
| • während Betrieb / maximal | 55 °C  |

## Approbationen Zertifikate

### Referenzkennzeichen

- |                          |    |
|--------------------------|----|
| • gemäß DIN EN 61346-2   | S  |
| • gemäß IEC 81346-2:2009 | SF |

allgemeine Produktzulassung	Konformitätserklärung
-----------------------------	-----------------------



CCC



CSA



UL



VDE

[Sonstige](#)



EG-Konf.

Prüfbescheinigungen	Schiffbau	sonstiges
---------------------	-----------	-----------

[spezielle  
Prüfbescheinigungen](#)  
[n](#)



LRS



PRS

[Umweltbestätigung](#)

## Weitere Informationen

### Information- and Downloadcenter (Kataloge, Broschüren,...)

<http://www.siemens.de/lowvoltage/kataloge>

### Industry Mall (Online-Bestellsystem)

<https://mall.industry.siemens.com/mall/de/de/Catalog/product?mfb=3LD2113-1TL51>

### Service&Support (Handbücher, Betriebsanleitungen, Zertifikate, Kennlinien, FAQs,...)

<https://support.industry.siemens.com/cs/ww/de/ps/3LD2113-1TL51>

### Bilddatenbank (Produktfotos, 2D-Maßzeichnungen, 3D-Modelle, Geräteschaltpläne, ...)

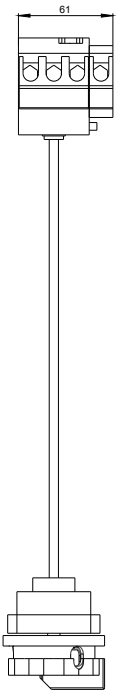
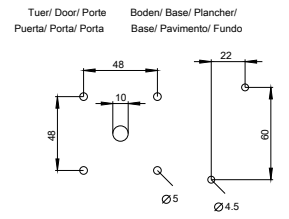
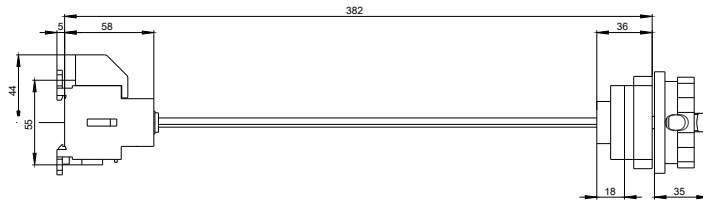
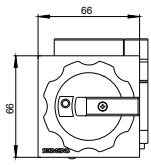
[http://www.automation.siemens.com/bilddb/cax\\_de.aspx?mfb=3LD2113-1TL51](http://www.automation.siemens.com/bilddb/cax_de.aspx?mfb=3LD2113-1TL51)

### CAX-Online-Generator

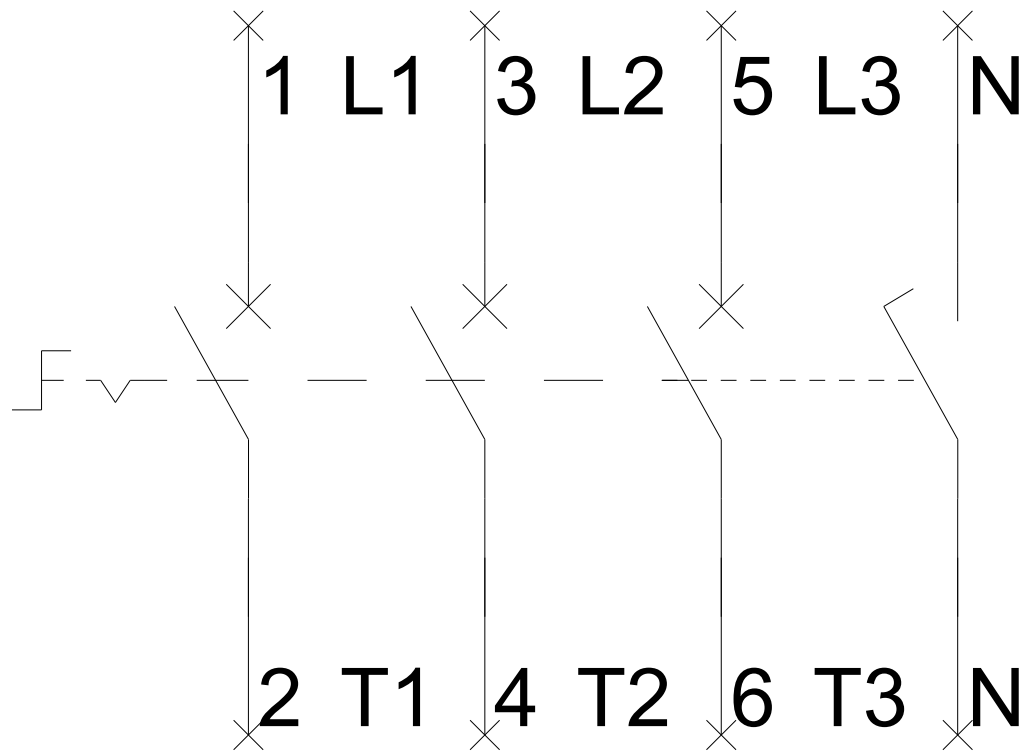
<http://www.siemens.com/cax>

### Ausschreibungstexte (Leistungsverzeichnisse)

<http://www.siemens.de/ausschreibungstexte>



**-Q1**



-CI

