

Schütz, Baugröße 14, 3-polig, AC-3 450kW, 400 / 380V (1000V)
 Hilfsschalter 33 (3NO+3NC) Brückengleichrichter eingebaut mit
 Umschalterschütz 3TC44 AC-Betätigung AC 110 bis 120V 50/60Hz

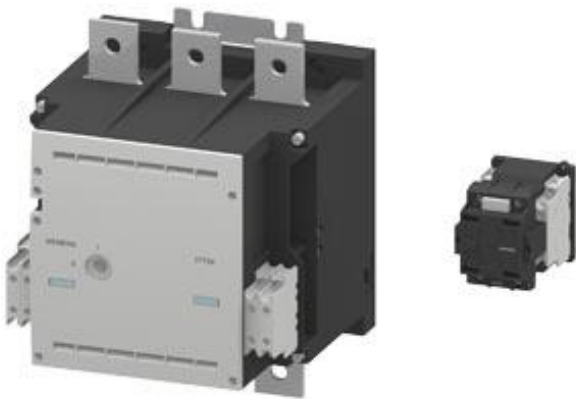


Abbildung ähnlich

Produkt-Bezeichnung	Vakuumschütz
Produkttyp-Bezeichnung	3TF6
Allgemeine technische Daten	
Baugröße des Schützes	14
Schutzart IP	
• frontseitig	IP00
Referenzkennzeichen gemäß IEC 81346-2:2009	Q
Umgebungsbedingungen	
Umgebungstemperatur	
• während Betrieb	-25 ... +55 °C
Hauptstromkreis	
Polzahl für Hauptstromkreis	3
Anzahl der Schließer für Hauptkontakte	3
Anzahl der Öffner für Hauptkontakte	0
Betriebsstrom	
• bei AC-3	

— bei 400 V Bemessungswert	820 A
• bei AC-4 bei 400 V Bemessungswert	360 A
Betriebsleistung	
• bei AC-1	
— bei 400 V Bemessungswert	558 kW
• bei AC-3	
— bei 400 V Bemessungswert	450 kW
• bei AC-4 bei 400 V Bemessungswert	191 000 W

Steuerstromkreis/ Ansteuerung

Spannungsart der Steuerspeisespannung	AC
Steuerspeisespannung bei AC	
• bei 50 Hz Bemessungswert	110 ... 120 V
• bei 60 Hz Bemessungswert	110 ... 120 V
Ausführung der Ansteuerung des Schaltantriebs	konventionell

Hilfsstromkreis

Anzahl der Öffner für Hilfskontakte	
• unverzögert schaltend	3
• nacheilend schaltend	0
Anzahl der Schließer für Hilfskontakte	
• unverzögert schaltend	3
• voreilend schaltend	0

Einbau/ Befestigung/ Abmessungen

Befestigungsart	Schraubbefestigung
• Reiheneinbau	Ja
Höhe	295 mm
Breite	230 mm
Tiefe	237 mm

Anschlüsse/Klemmen

Ausführung des elektrischen Anschlusses	
• für Hauptstromkreis	Schraubanschluss
• für Hilfs- und Steuerstromkreis	Schraubanschluss

Approbationen/Zertifikate

allgemeine Produktzulassung	funktionale Sicherheit/Maschinensicherheit	Prüfbescheinigungen
-----------------------------	--	---------------------



[Baumusterprüfbescheinigung](#)

[spezielle Prüfbescheinigungen](#)

Marine / Schiffbau	Sonstige
--------------------	----------



[Sonstige](#)

[Umweltbestätigung](#)

Sonstige

[Bestätigungen](#)

Weitere Informationen

Information- and Downloadcenter (Kataloge, Broschüren,...)

<http://www.siemens.de/industrial-controls/catalogs>

Industry Mall (Online-Bestellsystem)

<https://mall.industry.siemens.com/mall/de/de/Catalog/product?mlfb=3TF6933-8QG7>

CAX-Online-Generator

<http://support.automation.siemens.com/WW/CAXorder/default.aspx?lang=de&mlfb=3TF6933-8QG7>

Service&Support (Handbücher, Betriebsanleitungen, Zertifikate, Kennlinien, FAQs,...)

<https://support.industry.siemens.com/cs/ww/de/ps/3TF6933-8QG7>

Bilddatenbank (Produktfotos, 2D-Maßzeichnungen, 3D-Modelle, Geräteschaltpläne, EPLAN Makros, ...)

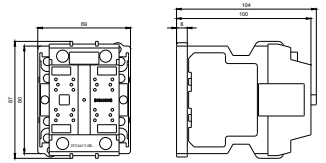
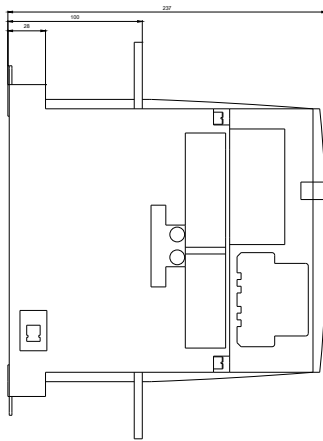
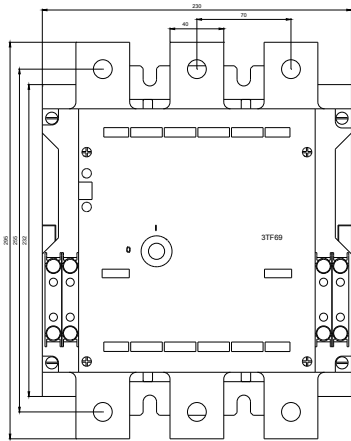
http://www.automation.siemens.com/bilddb/cax_de.aspx?mlfb=3TF6933-8QG7&lang=de

Kennlinien: Auslöseverhalten, I²t, Durchlassstrom

<https://support.industry.siemens.com/cs/ww/de/ps/3TF6933-8QG7/char>

Weitere Kennlinien (z. B. Elektrische Lebensdauer, Schalthäufigkeit)

<http://www.automation.siemens.com/bilddb/index.aspx?view=Search&mlfb=3TF6933-8QG7&objecttype=14&gridview=view1>



letzte Änderung:

17.07.2018