

Leuchtdrucktaster, 30 mm, rund, Metall, matt, rot, Frontring für flachen Einbau, verrastend, Druckentriegelung



Abbildung ähnlich

| | |
|-------------------------|---------------------------|
| Produkt-Markenname | SIRIUS ACT |
| Produkt-Bezeichnung | Leuchtdrucktaster |
| Ausführung des Produkts | Betätigungs-/Meldeelement |
| Produkttyp-Bezeichnung | 3SU1 |

| Gehäuse | |
|---------------------------|---|
| Anzahl der Befehlsstellen | 1 |

| Betätigungselement | |
|--|--------------------|
| Ausführung des Betätigungselements | Druckknopf, flach |
| Funktionsweise des Betätigungselements | verrastend |
| Produkterweiterung optional Leuchtmittel | Ja |
| Farbe | |
| • des Betätigungselements | rot |
| Material des Betätigungselements | Kunststoff |
| Form des Betätigungselements | rund |
| Außendurchmesser des Betätigungselements | 38 mm |
| Art der Entriegelung | Druck-Entriegelung |

| Frontring |
|-----------|
|-----------|

| | |
|-------------------------------------|-------------|
| Produktbestandteil Frontring | Ja |
| Ausführung des Frontrings | flach |
| Material des Frontrings | Metall matt |
| Farbe des Frontrings | sandgrau |

Allgemeine technische Daten

| | |
|--|---|
| Schutzart IP | IP66, IP67, IP69(IP69K) |
| Schutzart NEMA | NEMA 1, 2, 3, 3R, 4, 4X, 12, 13 |
| Schockfestigkeit <ul style="list-style-type: none"> gemäß IEC 60068-2-27 für Bahnanwendungen gemäß DIN EN 61373 | Sinushalbwelle 50g / 11 ms Kategorie 1, Klasse B |
| Schwingfestigkeit <ul style="list-style-type: none"> gemäß IEC 60068-2-6 für Bahnanwendungen gemäß DIN EN 61373 | 10 ... 500 Hz: 5g Kategorie 1, Klasse B |
| Schalthäufigkeit maximal | 1 800 1/h |
| mechanische Lebensdauer (Schaltspiele) <ul style="list-style-type: none"> typisch | 500 000 |





Umgebungsbedingungen

| | |
|--|--|
| Umgebungstemperatur <ul style="list-style-type: none"> während Betrieb während Lagerung | -25 ... +70 °C -40 ... +80 °C |
| Umweltkategorie während Betrieb gemäß IEC 60721 | 3M6, 3S2, 3B2, 3C3, 3K6 (bei relativer Luftfeuchtigkeit von 10 ... 95 %) |

Einbau/ Befestigung/ Abmessungen

| | |
|---|---------|
| Höhe | 38 mm |
| Breite | 38 mm |
| Form der Einbauöffnung | rund |
| Einbaudurchmesser | 30,5 mm |
| positive Toleranz des Einbaudurchmessers | 0,5 mm |
| Einbauhöhe | 4,2 mm |
| Einbaubreite | 38 mm |
| Einbautiefe | 31,1 mm |

Approbationen/Zertifikate

| allgemeine Produktzulassung | | | Konformitätserklärung | Prüfbescheinigungen | |
|---|---|---|---|--------------------------------------|---|
|  |  |  |  | Werksbescheinigungen | spezielle Prüfbescheinigungen |
| CSA | UL | | EG-Konf. | | |

Sonstige

[Bestätigungen](#)

Weitere Informationen

Information- and Downloadcenter (Kataloge, Broschüren,...)

<http://www.siemens.de/industrial-controls/catalogs>

Industry Mall (Online-Bestellsystem)

<https://mall.industry.siemens.com/mall/de/de/Catalog/product?mlfb=3SU1061-0JA20-0AA0>

CAX-Online-Generator

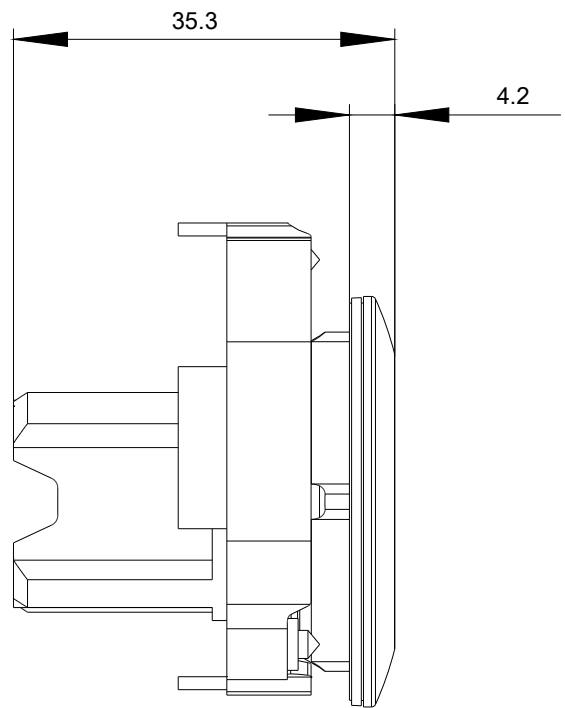
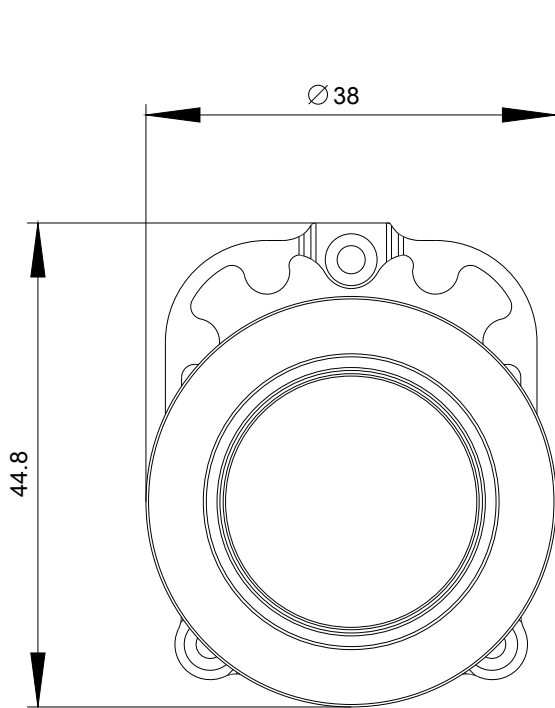
<http://support.automation.siemens.com/WW/CAXorder/default.aspx?lang=de&mlfb=3SU1061-0JA20-0AA0>

Service&Support (Handbücher, Betriebsanleitungen, Zertifikate, Kennlinien, FAQs,...)

<https://support.industry.siemens.com/cs/ww/de/ps/3SU1061-0JA20-0AA0>

Bilddatenbank (Produktfotos, 2D-Maßzeichnungen, 3D-Modelle, Geräteschaltpläne, EPLAN Makros, ...)

http://www.automation.siemens.com/bilddb/cax_de.aspx?mlfb=3SU1061-0JA20-0AA0&lang=de



letzte Änderung:

16.07.2018