

Magnetspule für Schütze S2, AC / DC 48 ... 80 V, mit Varistor

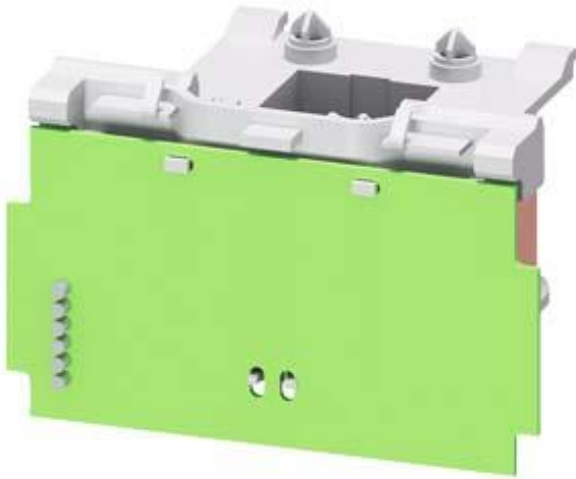


Abbildung ähnlich

Allgemeine technische Daten	
Produkt-Markename	SIRIUS
Produkt-Bezeichnung	Magnetspule
Steuerstromkreis	
Spannungsart der Speisespannung	AC/DC
Speisespannungsfrequenz	
• 1 Bemessungswert	50 Hz
• 2 Bemessungswert	60 Hz
Speisespannung	
• 1 bei AC	
— bei 50 Hz Bemessungswert	48 V
— bei 60 Hz Bemessungswert	48 V
• 2 bei AC	
— bei 50 Hz Bemessungswert	80 V
— bei 60 Hz Bemessungswert	80 V
Speisespannung	
• 1 bei DC Bemessungswert	48 V

- 2 bei DC Bemessungswert

80 V

Arbeitsbereichsfaktor Steuerspeisespannung

Bemessungswert der Magnetspule bei AC

- bei 50 Hz
- bei 60 Hz

0,8 ... 1,1

0,8 ... 1,1

Approbationen/Zertifikate

allgemeine Produktzulassung	Konformitätserklärung	Schiffbau
-----------------------------	-----------------------	-----------



Schiffbau

sonstiges



[Bestätigungen](#)

Weitere Informationen

Information- and Downloadcenter (Kataloge, Broschüren,...)

<http://www.siemens.de/industrial-controls/catalogs>

Industry Mall (Online-Bestellsystem)

<https://mall.industry.siemens.com/mall/de/de/Catalog/product?mfb=3RT2934-5NE31>

CAX-Online-Generator

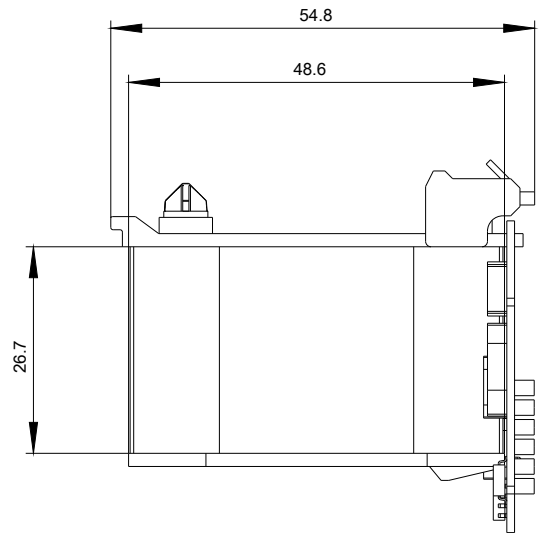
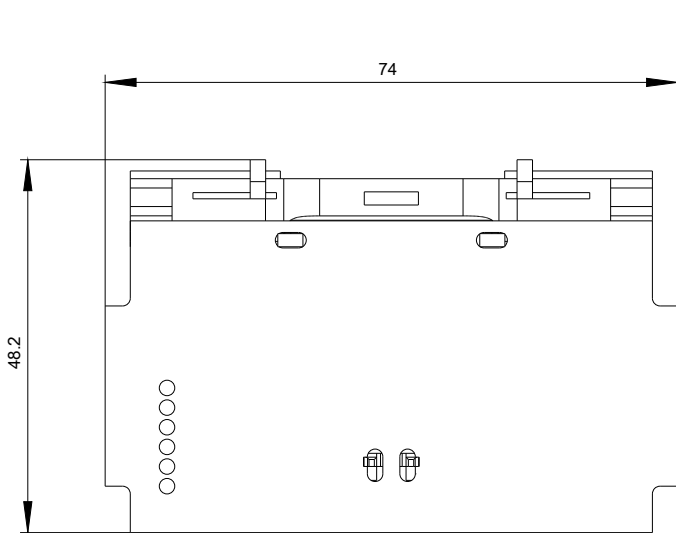
<http://support.automation.siemens.com/WW/CAXorder/default.aspx?lang=de&mfb=3RT2934-5NE31>

Service&Support (Handbücher, Betriebsanleitungen, Zertifikate, Kennlinien, FAQs,...)

<https://support.industry.siemens.com/cs/ww/de/ps/3RT2934-5NE31>

Bilddatenbank (Produktfotos, 2D-Maßzeichnungen, 3D-Modelle, Geräteschaltpläne, EPLAN Makros, ...)

http://www.automation.siemens.com/bilddb/cax_de.aspx?mfb=3RT2934-5NE31&lang=de



letzte Änderung:

04.07.2018