

Magnetspule für Schütze S2, 100 V, 50 Hz / 100 ... 110 V, 60 Hz,

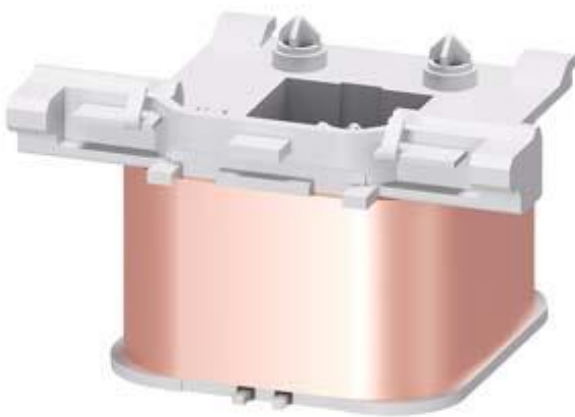


Abbildung ähnlich

Allgemeine technische Daten	
Produkt-Markename	SIRIUS
Produkt-Bezeichnung	Magnetspule
Steuerstromkreis	
Spannungsart der Steuerspeisespannung	AC
Steuerspeisespannungsfrequenz	
• 1 Bemessungswert	50 Hz
• 2 Bemessungswert	60 Hz
Steuerspeisespannung	
• 1 bei AC	
— bei 50 Hz Bemessungswert	100 V
— bei 60 Hz Bemessungswert	100 V
• 2 bei AC	
— bei 60 Hz Bemessungswert	110 V
Arbeitsbereichsfaktor Steuerspeisespannung Bemessungswert der Magnetspule bei AC	
• bei 50 Hz	0,8 ... 1,1

• bei 60 Hz

0,85 ... 1,1

Approbationen/Zertifikate

allgemeine Produktzulassu ng	Konformitätser klärung	Schiffbau
------------------------------------	---------------------------	-----------



EG-Konf.



ABS



BUREAU
VERITAS



GL



LRS

Schiffbau	sonstiges
-----------	-----------



RMRS

[Bestätigungen](#)

Weitere Informationen

Information- and Downloadcenter (Kataloge, Broschüren,...)

<http://www.siemens.de/industrial-controls/catalogs>

Industry Mall (Online-Bestellsystem)

<https://mall.industry.siemens.com/mall/de/de/Catalog/product?mlfb=3RT2934-5AG61>

CAX-Online-Generator

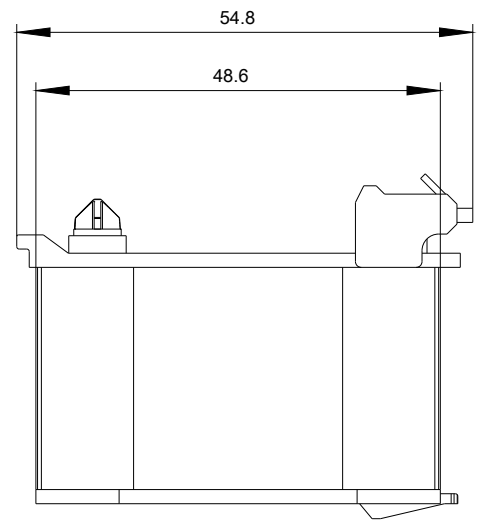
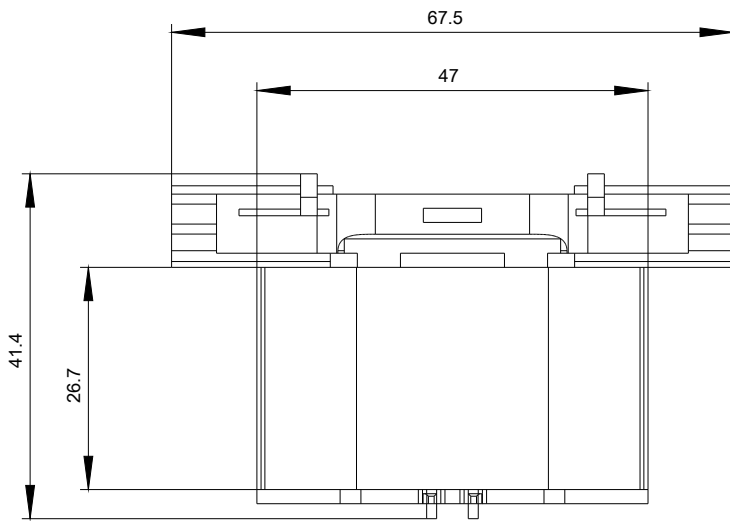
<http://support.automation.siemens.com/WW/CAXorder/default.aspx?lang=de&mlfb=3RT2934-5AG61>

Service&Support (Handbücher, Betriebsanleitungen, Zertifikate, Kennlinien, FAQs,...)

<https://support.industry.siemens.com/cs/ww/de/ps/3RT2934-5AG61>

Bilddatenbank (Produktfotos, 2D-Maßzeichnungen, 3D-Modelle, Geräteschaltpläne, EPLAN Makros, ...)

http://www.automation.siemens.com/bilddb/cax_de.aspx?mlfb=3RT2934-5AG61&lang=de



letzte Änderung:

04.07.2018