

Hilfsschalterblock, 1 Ö, DIN EN 50005 Schraubanschluss, für Motorschütze, 1-polig



Abbildung ähnlich

Allgemeine technische Daten

| | |
|--|--|
| Produkt-Markename | SIRIUS |
| Eignung zur Verwendung | Hilfs- und Leistungsschütz |
| Schutzart IP frontseitig | IP20 |
| Umgebungstemperatur | |
| • während Lagerung | -55 ... +80 °C |
| • während Betrieb | -25 ... +60 °C |
| mechanische Lebensdauer (Schaltspiele) typisch | 10 000 000 |
| elektrische Lebensdauer (Schaltspiele) bei AC-15 bei 230 V typisch | 200 000 |
| Kontaktzuverlässigkeit | Eine Fehlschaltung pro 100 Mio. (17 V, 5 mA) |
| Kontaktzuverlässigkeit der Hilfskontakte | Eine Fehlschaltung pro 100 Mio. (17 V, 1 mA) |
| Isolationsspannung bei Verschmutzungsgrad 3 Bemessungswert | 690 V |
| Stoßspannungsfestigkeit Bemessungswert | 6 kV |

Hilfsstromkreis

| | |
|-------------------------------------|--|
| Anzahl der Öffner für Hilfskontakte | |
|-------------------------------------|--|

| | |
|--|--|
| <ul style="list-style-type: none"> • unverzögert schaltend | 1 |
| Anzahl der Schließer für Hilfskontakte | |
| <ul style="list-style-type: none"> • unverzögert schaltend | 0 |
| Betriebsstrom der Hilfskontakte bei AC-12 | |
| <ul style="list-style-type: none"> • bei 24 V | 10 A |
| <ul style="list-style-type: none"> • bei 230 V | 10 A |
| <ul style="list-style-type: none"> • maximal | 10 A |
| Betriebsstrom | |
| <ul style="list-style-type: none"> • der Hilfskontakte <ul style="list-style-type: none"> — bei AC-14 <ul style="list-style-type: none"> — bei 125 V — bei 250 V — bei AC-15 <ul style="list-style-type: none"> — bei 24 V — bei 230 V — bei 400 V • bei AC-15 bei 690 V Bemessungswert | 6 A 6 A 6 A 6 A 6 A 3 A 1 A |
| Betriebsstrom | |
| <ul style="list-style-type: none"> • bei 2 Strombahnen in Reihe bei DC-12 <ul style="list-style-type: none"> — bei 24 V Bemessungswert — bei 60 V Bemessungswert — bei 110 V Bemessungswert — bei 220 V Bemessungswert — bei 440 V Bemessungswert — bei 600 V Bemessungswert • bei 3 Strombahnen in Reihe bei DC-12 <ul style="list-style-type: none"> — bei 24 V Bemessungswert — bei 60 V Bemessungswert — bei 110 V Bemessungswert — bei 220 V Bemessungswert — bei 440 V Bemessungswert — bei 600 V Bemessungswert | 10 A 10 A 4 A 2 A 1,3 A 0,65 A 10 A 10 A 10 A 3,6 A 2,5 A 1,8 A |
| Betriebsstrom | |
| <ul style="list-style-type: none"> • der Hilfskontakte bei DC-13 <ul style="list-style-type: none"> — bei 24 V — bei 60 V — bei 110 V — bei 220 V • bei 2 Strombahnen in Reihe bei DC-13 <ul style="list-style-type: none"> — bei 24 V Bemessungswert — bei 60 V Bemessungswert | 6 A 2 A 1 A 0,3 A 10 A 3,5 A |

| | |
|--|--------|
| — bei 110 V Bemessungswert | 1,3 A |
| — bei 220 V Bemessungswert | 0,9 A |
| — bei 440 V Bemessungswert | 0,2 A |
| — bei 600 V Bemessungswert | 0,1 A |
| • bei 3 Strombahnen in Reihe bei DC-13 | |
| — bei 24 V Bemessungswert | 10 A |
| — bei 60 V Bemessungswert | 4,7 A |
| — bei 110 V Bemessungswert | 3 A |
| — bei 220 V Bemessungswert | 1,2 A |
| — bei 440 V Bemessungswert | 0,5 A |
| — bei 600 V Bemessungswert | 0,26 A |

Einbau/ Befestigung/ Abmessungen

| | |
|------------------------|--------------------|
| Befestigungsart | Schnappbefestigung |
| Breite | 10 mm |
| Höhe | 38 mm |
| Tiefe | 51 mm |

Anschlüsse/Klemmen

| | |
|--|---|
| Ausführung des elektrischen Anschlusses für Hilfs- und Steuerstromkreis | Schraubanschluss |
| Art der anschließbaren Leiterquerschnitte | |
| • für Hilfskontakte | |
| — feindrätig | |
| — mit Aderendbearbeitung | 2x (0,5 ... 1,5 mm ²), 2x (0,75 ... 2,5 mm ²) |
| • bei AWG-Leitungen für Hilfskontakte | 2x (20 ... 16), 2x (18 ... 14) |

Sicherheitsrelevante Kenngrößen

| | |
|---|----------|
| Produktfunktion Spiegelkontakt gemäß IEC 60947-4-1 | Ja |
| • Anmerkung | mit 3RT1 |
| Produktfunktion Zwangsführung gemäß IEC 60947-5-1 | Nein |

Approbationen/Zertifikate

| | | |
|-----------------------------|--|-----------------------|
| allgemeine Produktzulassung | funktionale Sicherheit/Maschinensicherheit | Konformitätserklärung |
|-----------------------------|--|-----------------------|



[Baumusterbescheinigung](#)



| | |
|---------------------|-----------|
| Prüfbescheinigungen | Schiffbau |
|---------------------|-----------|

[spezielle Prüfbescheinigungen](#)

[Typprüfbescheinigung/Werkszeugnis](#)



| | |
|-----------|-----------|
| Schiffbau | sonstiges |
|-----------|-----------|



[Umweltbestätigung](#)

[Bestätigungen](#)

Weitere Informationen

Information- and Downloadcenter (Kataloge, Broschüren,...)

<http://www.siemens.de/industrial-controls/catalogs>

Industry Mall (Online-Bestellsystem)

<https://mall.industry.siemens.com/mall/de/de/Catalog/product?mlfb=3RH1921-1CA01>

CAX-Online-Generator

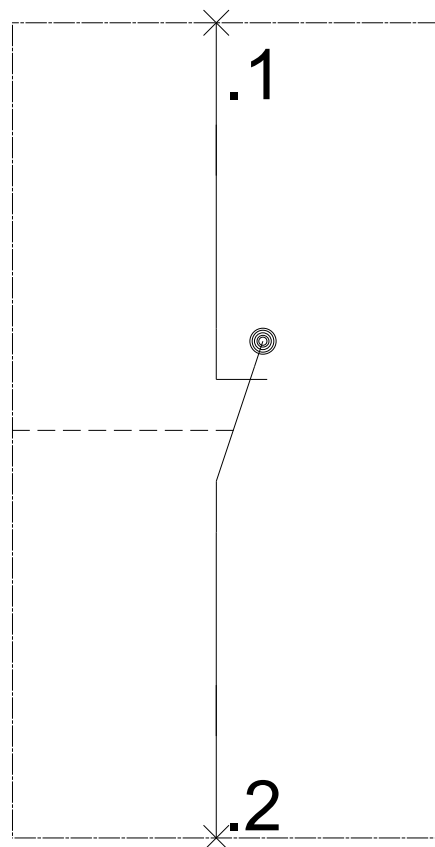
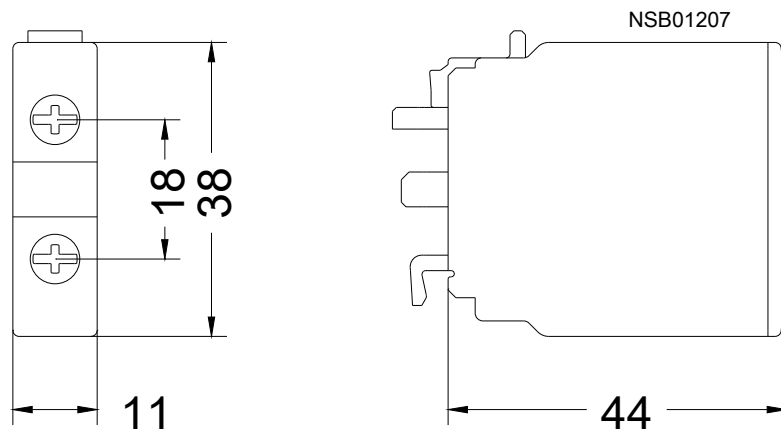
<http://support.automation.siemens.com/WW/CAXorder/default.aspx?lang=de&mlfb=3RH1921-1CA01>

Service&Support (Handbücher, Betriebsanleitungen, Zertifikate, Kennlinien, FAQs,...)

<https://support.industry.siemens.com/cs/ww/de/ps/3RH1921-1CA01>

Bilddatenbank (Produktfotos, 2D-Maßzeichnungen, 3D-Modelle, Geräteschaltpläne, EPLAN Makros, ...)

http://www.automation.siemens.com/bilddb/cax_de.aspx?mlfb=3RH1921-1CA01&lang=de



letzte Änderung:

20.12.2016