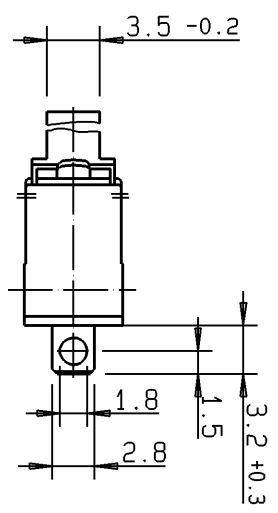
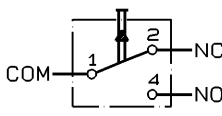


Zwischen unter Spannung stehenden Teilen im Inneren d. Schalters u. d. Oberflächfläche d. Isolierstoffbetätigers werden d. geforderten Kriech-u. Luftstrecken unterschritten. Die für d. Einhaltung d. Berührungsschutzes erforderlichen Kriech-u. Luftstrecken müssen durch d. Art d. Einbaues sichergestellt werden. The required creepage and clearances are not achieved between life parts of the mechanism and the surface of the plastic actuator. The method of assembly should ensure that the requirements are met.

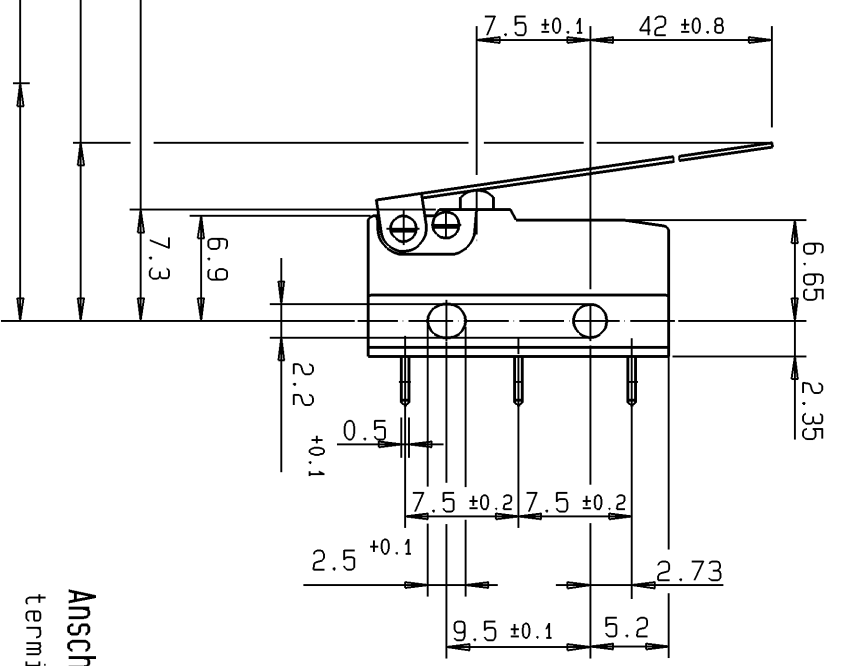


Schaltbild  
circuit diagram

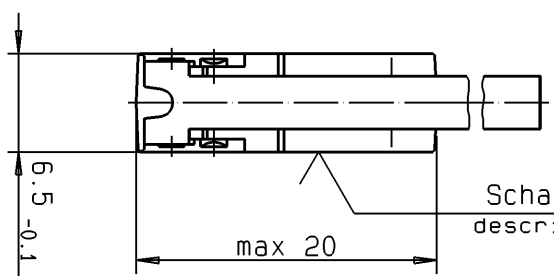


Ruhestellung max. 27 rest position  
Schaltpunkt 13 ±3.5 operating point

Zulässige Endstellung: Gleichlage Betätiger/Gehäuseoberkante. Keine Auflagekraft zulässig.  
approved end position: even position actuator/upper edge of housing. No supporting force allowed.



Anschlüsse abgedichtet  
terminals shielded



Schalteraufdruck  
description imprint

DB1C-A1LD	max. 15 mm	min. 4 mm	max. 4.5 mm	max. 18 cN	min. - cN
Schalter-Nr. switch-nr.	Vorlauf pretravel	Nachlauf overtravel	Diff.-Weg move-diff.	Schaltkraft oper. force	Rückschaltkraft rel. force

Weitere Angaben siehe technische Spezifikation TS-DB-00001.  
Bei Abweichungen gelten die Zeichnungsangaben.  
Further details please refer to technical specification TS-DB-00001.  
In case there are any deviations, the details of the drawing have priority.

08	25.07.00	M. Thiem	135450
Ind. Rev.	Datum	Name	Änderung
	Date	Name	Modification
Werkstoffe / Materials:			
Sockel : PET sw 30XGV UL 94 V-0			
Deckel : PBT sw UL 94 V-0			
Betätiger cover : PBT UL 94 V-0			
Anschlüsse terminals : CuZn10 gal. Ag/silver plated			
Kontakte contacts : AgNi10			
Zusatzbetätiger: XCRNi1810 n. DIN7440			
Aux. Actuator			
Allgemeintoleranzen nach / General tolerances according to DIN ISO 2768-m			
Winkeltoleranzen / Angle tolerances: ±2°			

Schaltleistung nach / Electrical Rating according to EN 61058: 6A 250V-1E4	
UL 1054: 5A 125-250VAC	
Kontaktöffnungsweite : μ	Prüfzeichen:
Contact Disconnection	Approvals
Umgebungstemperatur : 40T120	
Temperature Rating	
Kriechstromfestigkeit: PTI 175	
Proof Tracking Index	
Bauform nach / Type of Construction according to DIN 41635 Form B	
Benennung / Description:	
<b>Subminiaturschalter DB</b>	
Subminiature switch	
Maßstab/Scale:	<b>2:1</b>
C H E R R Y	
G . m . b . H	
Cherrysstraße	
91275 Auerbach/Dpf.	

Zeichnungs-Nr. / Drawing No.:	
<b>DB1C-A1LD</b>	
Ersatz für/Replace for:	
Kunde/Customer	
Teil-Nr. / Part No.	
Bearbeiter/Drawn	27.07.00
Geprüft/Approved	M. Thiem
Datum / Date	Name / Name

