
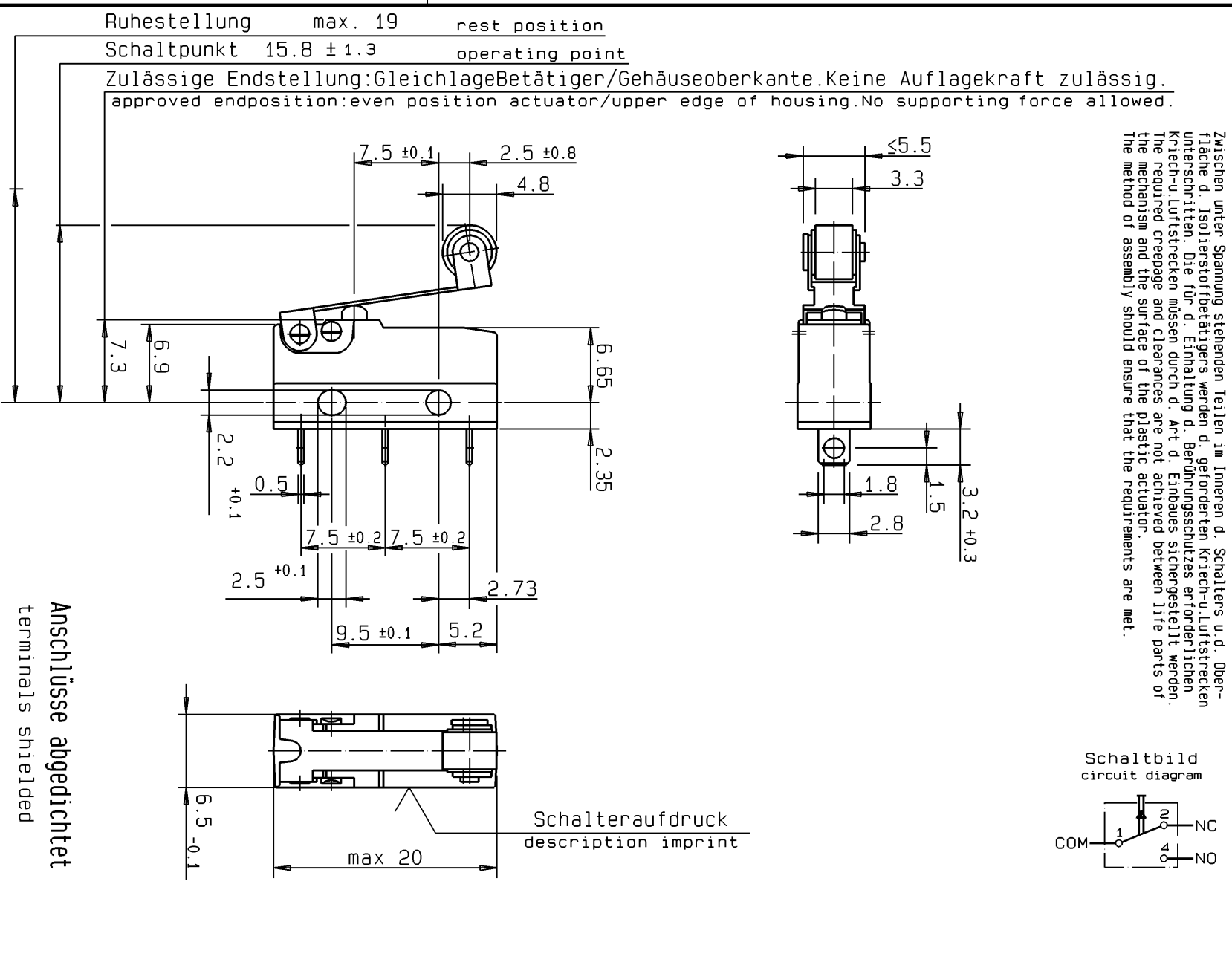


09	04.09.00	Reindl	135672
Ind. Rev.	Datum	Name	Änderung
	Date	Name	Modification
Werkstoffe / Materials:			
Socket base : PET sw 30XGV UL 94 V-0			
Deckel cover : PBT sw UL 94 V-0			
Betätiger actuator : PBT UL 94 V-0			
Anschlüsse terminals : CuZn10 gal. Ag/silver plated			
Kontakte contacts : AgNi10			
Zusatzbetätiger: XSCRN1810 n. DIN7440			
Aux. Actuator			
Allgemeintoleranzen nach / General tolerances according to DIN ISO 2768-m			
Winkeltoleranzen / Angle tolerances: ±2°			

Schaltleistung nach / Electrical Rating according to EN 61058: 6A 250V-1E4
 Kontaktöffnungsweite : μ
 Contact Disconnection
 Umgebungstemperatur : 40T120
 Umgebungs-temperature
 Temperatur Rating
 Kriechstromfestigkeit: PTI 175
 Proof Tracking Index
 Bauform nach / Type of Construction according to DIN 41635 Form B
 Benennung / Description:
Subminiaturschalter DB
 subminiature switch
 Maßstab/Scale:
2:1

C H E R R Y G . m . b . H Cherrysstraße 91275 Auerbach/Dpf.		Ersatz für/Replace for: Kunde/Customer : Teile-Nr. / Part No. :	
Prüfzeichen: 		Zeichnungs-Nr. / Drawing No.: DB1C-A1RB	
Bearbeitet/Drawn	04.09.00	Reindl	
Geprüft/Approved			



Zwischen unter Spannung stehenden Teilen im Inneren d. Schalters u. d. Oberfläche d. Isolierstoffbetätigers werden d. geforderten Kriech-u. Luftstrecken unterschritten. Die für d. Einhaltung d. Berührungsschutzes erforderlichen Kriech-u. Luftstrecken müssen durch d. Art d. Einbaues sichergestellt werden. The required creepage and clearances are not achieved between life parts of the mechanism and the surface of the plastic actuator. The requirements are met.

DB1C-A1RB	max. 4 mm	min. 2 mm	max. 0.5 mm	max. 65 cN	min. - cN
Schalter-Nr. switch-nr.	Vorlauf pretravel	Nachlauf overtravel	Diff.-Weg move-diff.	Schaltkraft oper. force	Rückschaltkraft rel. force

Weitere Angaben siehe technische Spezifikation TS-DB-00001.
 Bei Abweichungen gelten die Zeichnungsangaben.
 Further details please refer to technical specification TS-DB-00001.
 In case there are any deviations, the details of the drawing have priority.