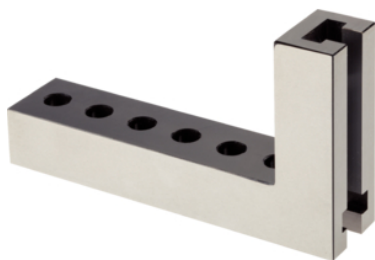


Nutspannwinkel

1012.400

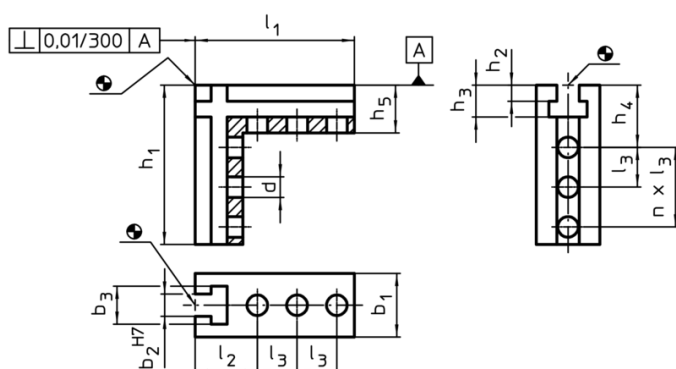
Produktbeschreibung




Werkstoff

- Stahl, einsatzgehärtet, geschliffen

Maßzeichnung



Bestellinformationen

System	Abmessungen												Anzahl n	 [g]	Art.-Nr.
	b ₁	h ₁	l ₁	l ₂	l ₃	b ₂	b ₃	h ₂	h ₃	h ₄	h ₅	d			
V40	40	105	63	29	26	10	18	6,5	14,5	45	22	8,25	2	733	1012.400

Anwendungsbeispiel

