

Prismen

1048.200

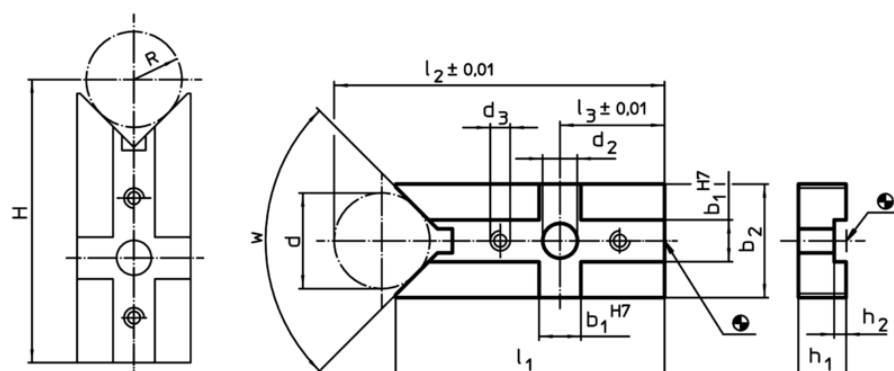


Produktbeschreibung

Werkstoff

- Stahl, einsatzgehärtet, geschliffen

Maßzeichnung



$H = (R \times 1,414) + 49,497$ [1048.200]
 $H = (R \times 1,414) + 48,996$ [1048.300]
 $H = (R \times 1,155) + 77,025$ [1148.000]
 $H = (R \times 1,155) + 81,204$ [1148.100]
 $H = (R \times 1,414) + 72,872$ [1148.200]
 $H = (R \times 1,414) + 73,159$ [1148.300]

Bestellinformationen

System	Abmessungen												w		Art.-Nr.
	b_1	d	b_2	d_2	d_3	l_1	l_2	l_3	h_1	h_2	d min.	d max.			
	[mm]													[g]	
V40	10	20	25	6,6	M4	60	73,64	20	10	2,6	8	25	90°	94	1048.200

Anwendungsbeispiel

