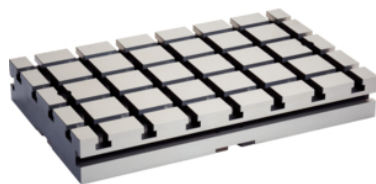


## Grundplatten

1100.300



### Produktbeschreibung

#### Werkstoff

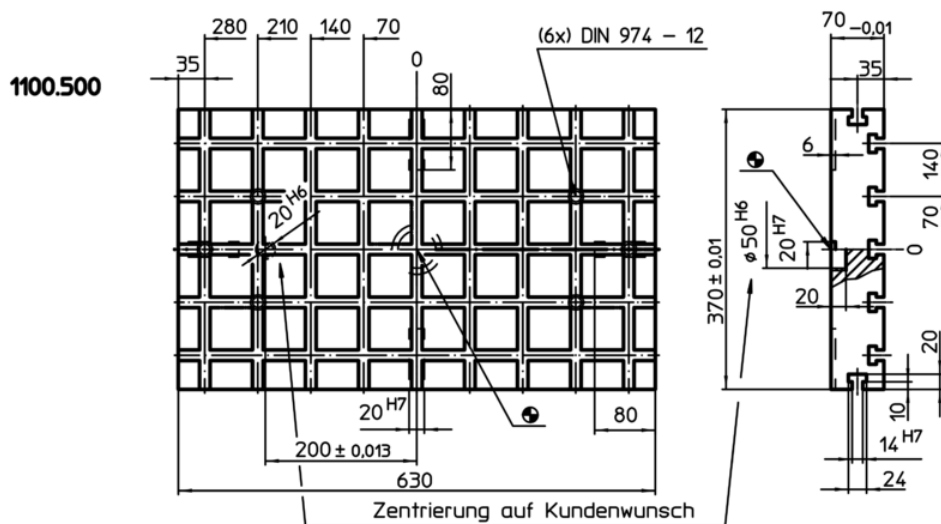
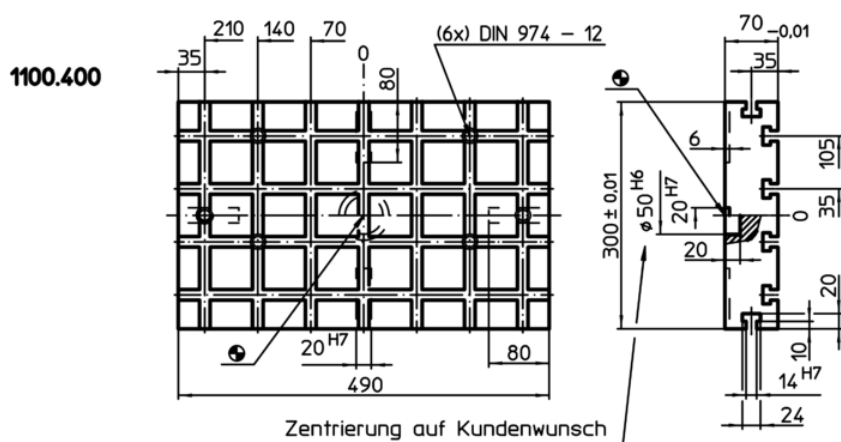
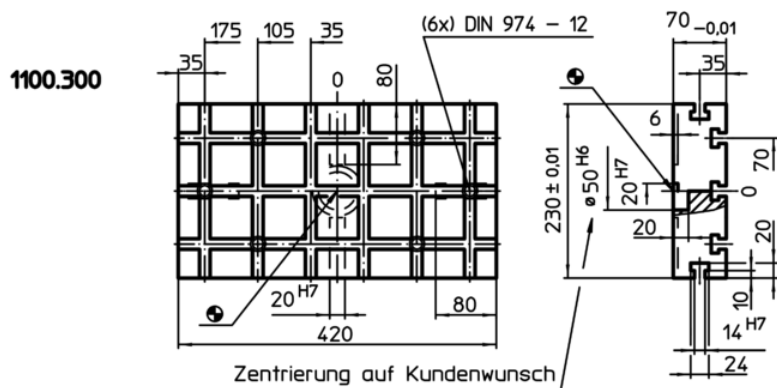
- Stahl, einsatzgehärtet, geschliffen

#### Weiterführende Informationen

#### Hinweise


Sonderausführung auf Anfrage.

Maßzeichnung



Nutenabstände  $70 \pm 0,01$ .

Bestellinformationen

System	Abmessungen					y	Anzahl der T-Nuten	 [kg]	Art.-Nr.
	b <sub>1</sub>	b <sub>2</sub>	l <sub>1</sub>	l <sub>2</sub>	y				
V70	230	70	420	105	12	12	3 x 6	40	1100.300

Anwendungsbeispiel

