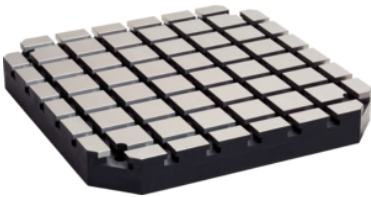


Grundplatten· passend auf Paletten DIN 55 201  
1100.700

Produktbeschreibung



Werkstoff

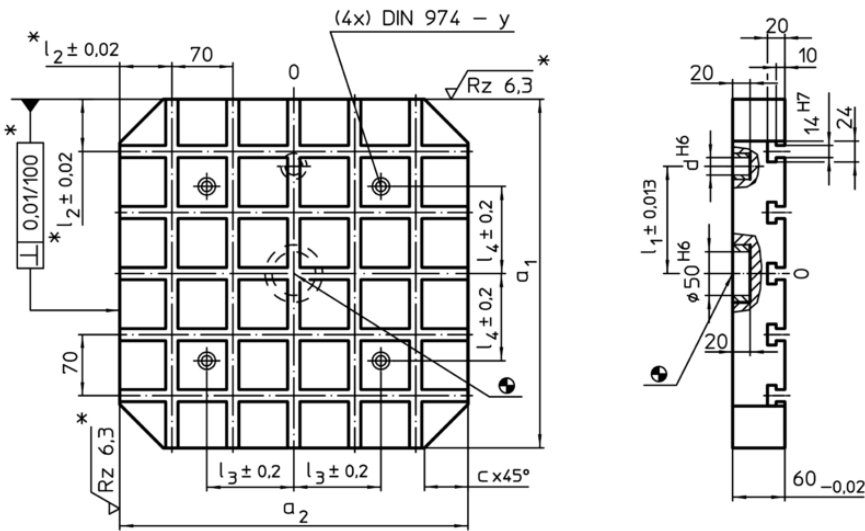
- Stahl, einsatzgehärtet, geschliffen

Weiterführende Informationen

Hinweise


Sonderausführung auf Anfrage.

Maßzeichnung



Nutenabstände 70 ± 0,01.  
\* Diese Toleranzen gelten nur bei Außenanschlag.

Bestellinformationen

System	Abmessungen							für Schrauben	y	Anzahl der T-Nuten		Art.-Nr.
	a <sub>1</sub> x a <sub>2</sub>	c	d	l <sub>1</sub>	l <sub>2</sub>	l <sub>3</sub>	l <sub>4</sub>					
V70	400 x 400	50	20	150	60	100	100	M12	12	5 x 5	56	1100.700

Anwendungsbeispiel

