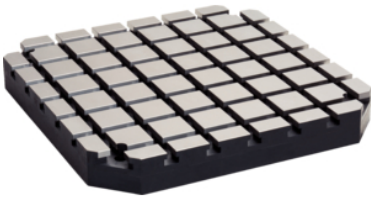


Grundplatten· passend auf Paletten DIN 55 201
1100.800

Produktbeschreibung



Werkstoff

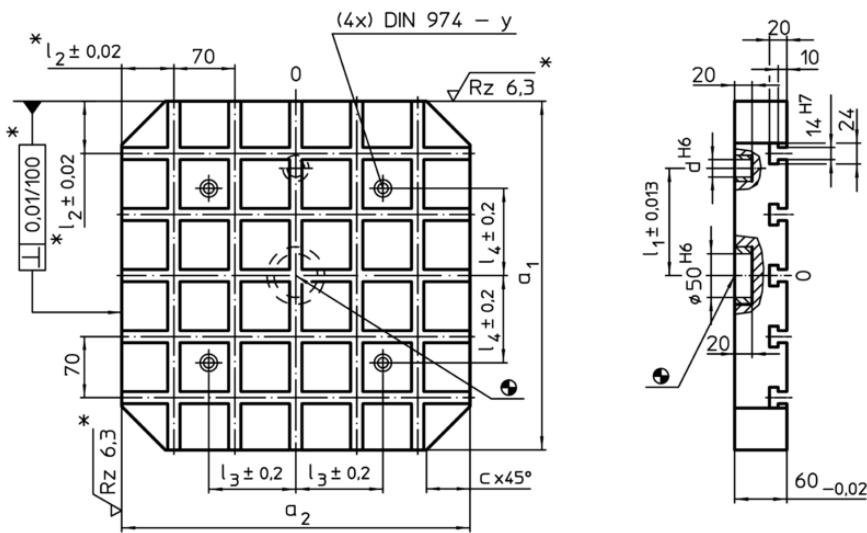
- Stahl, einsatzgehärtet, geschliffen

Weiterführende Informationen

Hinweise


Sonderausführung auf Anfrage.

Maßzeichnung



Nutenabstände 70 ± 0,01.
* Diese Toleranzen gelten nur bei Außenanschlag.

Bestellinformationen

System	Abmessungen							für Schrauben	y	Anzahl der T-Nuten		Art.-Nr.
	a ₁ x a ₂	c	d	l ₁	l ₂	l ₃	l ₄					
V70	500 x 500	60	20	200	40	200	200	M12	12	7 x 7	84	1100.800

Anwendungsbeispiel

