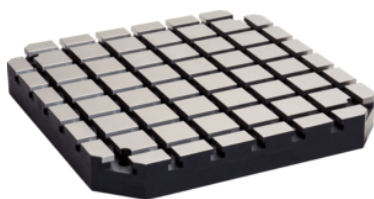


Grundplatten· passend auf Paletten DIN 55 201

1100.900

Produktbeschreibung



Werkstoff

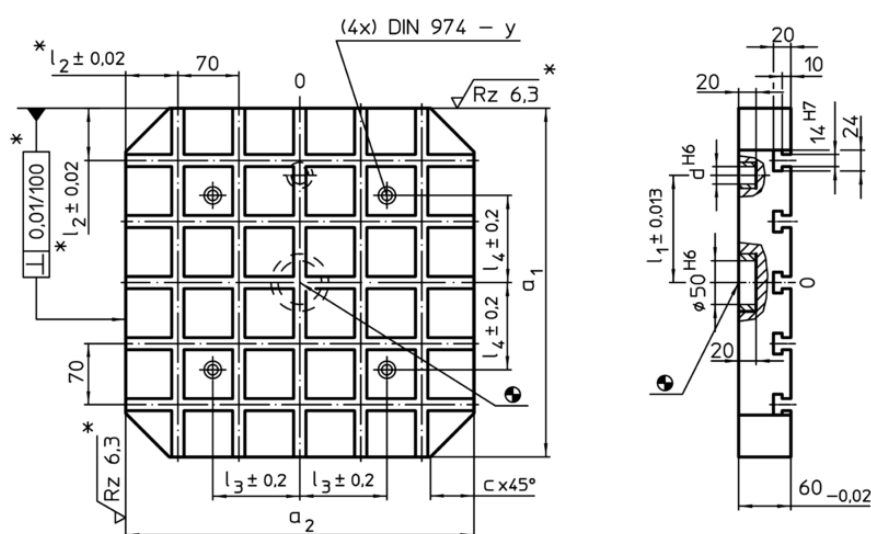
- Stahl, einsatzgehärtet, geschliffen

Weiterführende Informationen

Hinweise

Sonderausführung auf Anfrage.


Maßzeichnung



Nutenabstände $70 \pm 0,01$.

* Diese Toleranzen gelten nur bei Außenanschlag.

Bestellinformationen

System	Abmessungen							für Schrauben	y	Anzahl der T-Nuten		Art.-Nr.
	$a_1 \times a_2$	c	d	l_1	l_2	l_3	l_4					
V70	630 x 630	70	25	200	35	200	200	M16	16	9 x 9	129	1100.900

Anwendungsbeispiel

