

Grundplatten

1102.200

Produktbeschreibung

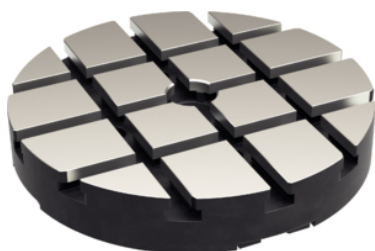
Werkstoff

- Stahl, einsatzgehärtet, geschliffen

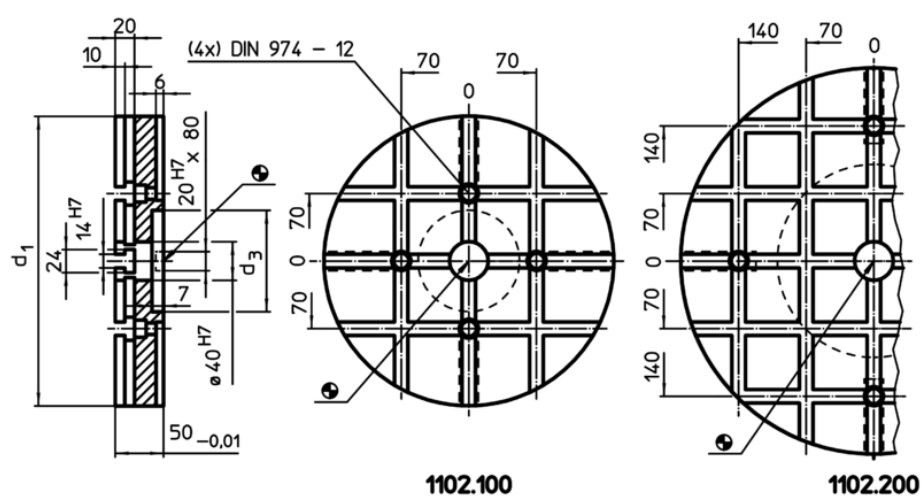
Weiterführende Informationen

Hinweise

Sonderausführung auf Anfrage.



Maßzeichnung



Nutenabstände $70 \pm 0,01$.

Bestellinformationen

System	Abmessungen		Anzahl der T-Nuten	[kg]	Art.-Nr.
	d ₁	d ₃			
	[mm]				
V70	400	200	5 x 5	37	1102.200

Anwendungsbeispiel

