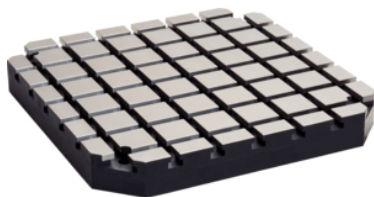


## Grundplatten· passend auf Paletten DIN 55 201

### 1103.500

#### Produktbeschreibung



#### Werkstoff

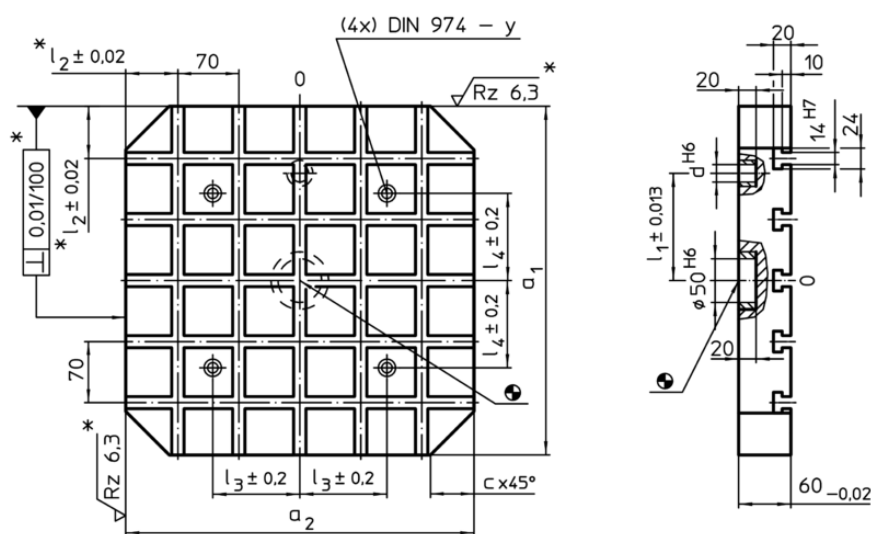
- Stahl, einsatzgehärtet, geschliffen

#### Weiterführende Informationen

#### Hinweise

Sonderausführung auf Anfrage.

#### Maßzeichnung



Nutenabstände  $70 \pm 0,01$ .

\* Diese Toleranzen gelten nur bei Außenanschlag.

#### Bestellinformationen

System	Abmessungen							für Schrauben	y	Anzahl der T-Nuten	[kg]	Art.-Nr.
	$a_1 \times a_2$	c	d	$l_1$	$l_2$	$l_3$	$l_4$					
V70	500 x 630	60	20	200	40/35	200	200	M12	12	7 x 9	107	1103.500

Anwendungsbeispiel

