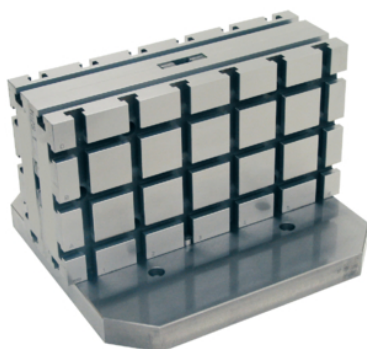


Aufspannwinkel• modular

1104.700



Produktbeschreibung

Der modulare Aufspannwinkel ist eine Einheit aus einer Trägerplatte und zwei Grundplatten. Die Montage bzw. Demontage ist innerhalb kürzester Zeit möglich. Die verwendeten Grundplatten entsprechen der jeweiligen Standardausführung.

Werkstoff

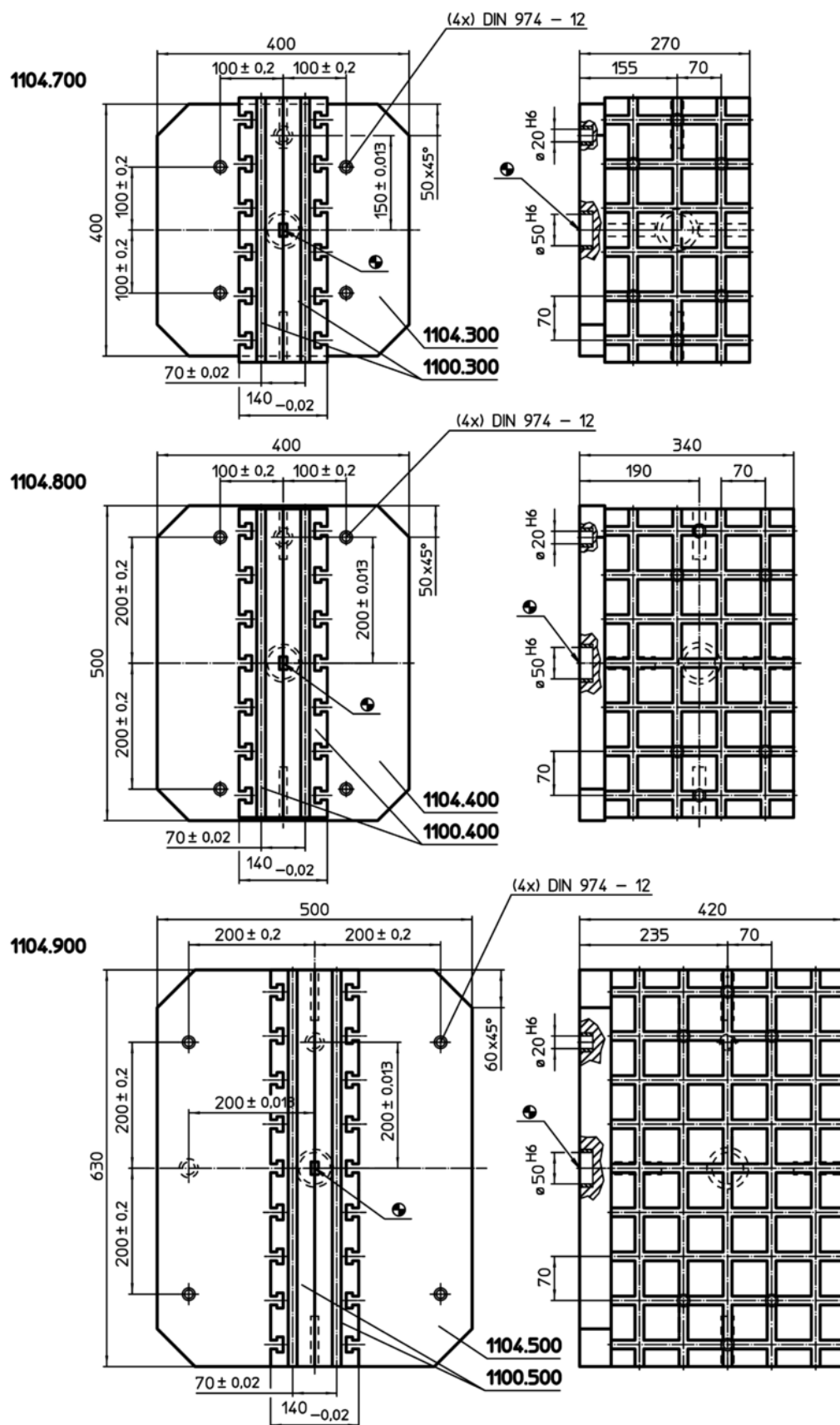
Grundkörper

- Grauguss GG

Grundplatte

- Stahl, einsatzgehärtet, geschliffen

Maßzeichnung



Bestellinformationen

System	 [kg]	Art.-Nr.
V70	123	1104.700