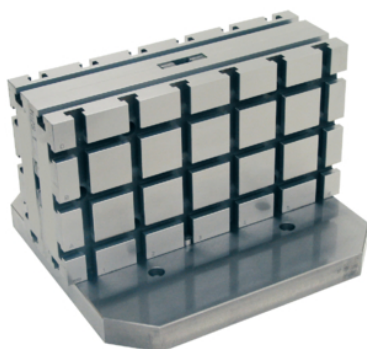


## Aufspannwinkel• modular

1104.900



### Produktbeschreibung

Der modulare Aufspannwinkel ist eine Einheit aus einer Trägerplatte und zwei Grundplatten. Die Montage bzw. Demontage ist innerhalb kürzester Zeit möglich. Die verwendeten Grundplatten entsprechen der jeweiligen Standardausführung.

### Werkstoff

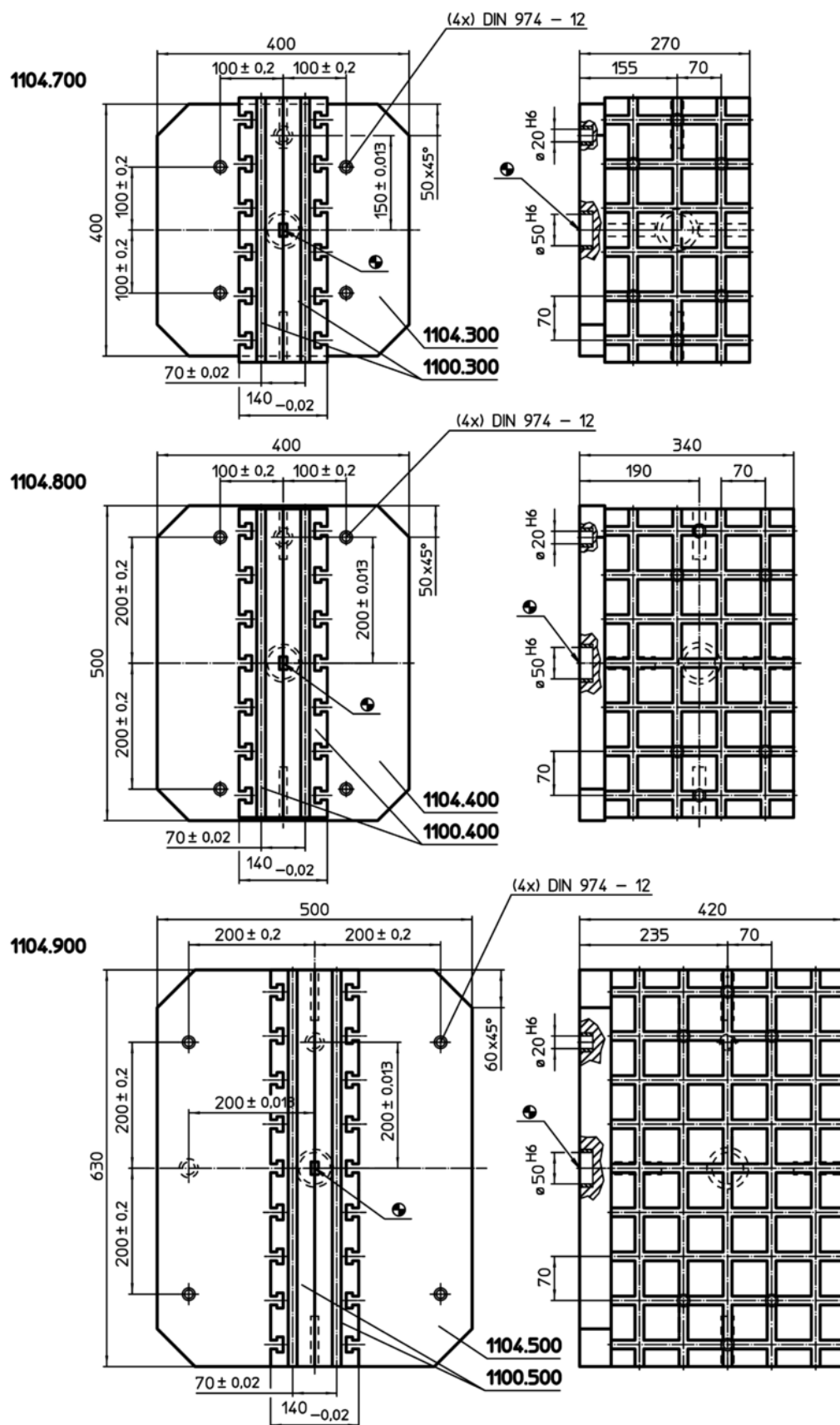
#### Grundkörper

- Grauguss GG


#### Grundplatte

- Stahl, einsatzgehärtet, geschliffen

Maßzeichnung



## Bestellinformationen

System	 [kg]	Art.-Nr.
V70	299	1104.900