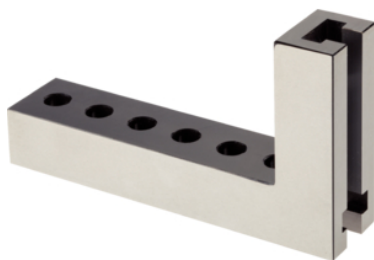


## Nutspannwinkel

1112.100

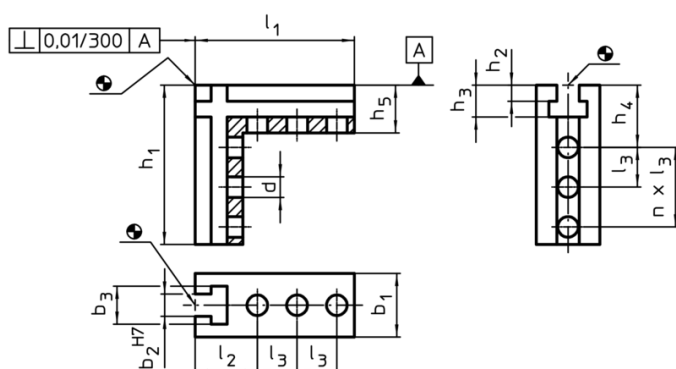
### Produktbeschreibung




#### Werkstoff

- Stahl, einsatzgehärtet, geschliffen

### Maßzeichnung



### Bestellinformationen

System	Abmessungen												Anzahl n	 [g]	Art.-Nr.
	b <sub>1</sub>	h <sub>1</sub>	l <sub>1</sub>	l <sub>2</sub>	l <sub>3</sub>	b <sub>2</sub>	b <sub>3</sub>	h <sub>2</sub>	h <sub>3</sub>	h <sub>4</sub>	h <sub>5</sub>	d			
V70	40	100	100	39	25	14	24	10	20	39	30	13	2	1000	1112.100

### Anwendungsbeispiel

