

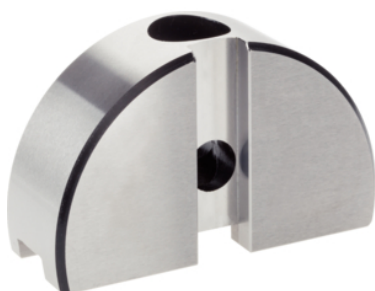
## Aufnahmesegmente

1148.400

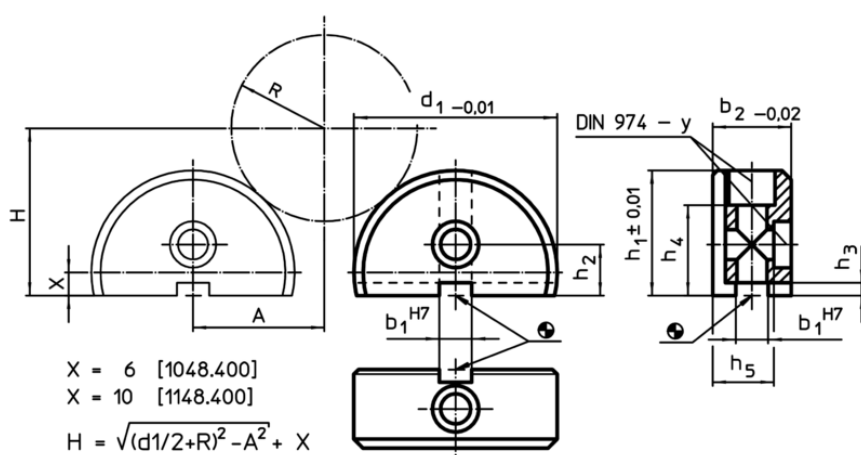
### Produktbeschreibung

#### Werkstoff


- Stahl, einsatzgehärtet, geschliffen



### Maßzeichnung



### Bestellinformationen

System	Abmessungen								für Schrauben	y		Art.-Nr.
	$b_1$	$b_2$	$d_1$	$h_1$	$h_2$	$h_3$	$h_4$	$h_5$				
				[mm]					[mm]	[mm]	[g]	
V70	14	34	88	54	22	6	39	26,5	M12	12	830	1148.400

### Anwendungsbeispiel

