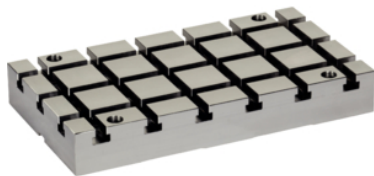


Grundplatten V70eco

1200.300

Produktbeschreibung



V70eco Grundplatten sind eine preis- und qualitätsoptimierte Weiterentwicklung der Produktlinie V70.

Sie sind voll kompatibel zum bestehenden Nutsystem V70. In der Standardausführung sind bereits mehrere Ausrichtmöglichkeiten enthalten.

- Passbohrungen in Qualität H6 und Nuten in Qualität H8.
- Ausrichtung der Grundplatte auf dem Maschinentisch mittels Passbohrungen und/oder Zentriernut.
- Befestigungsbohrungen im Rastermaß 100 mm.
- Hochfester Werkzeugstahl.

Erhältliche Optionen (Lieferzeit 10 Arbeitstage):

- Zusätzliche Befestigungsbohrungen im Rastermaß 63 mm
- Zusätzliche Befestigungsbohrungen im Rastermaß 125 mm
- Außenanschlag
- Mit Einzugsringen für Halder-Nullpunktspannsystem

Werkstoff

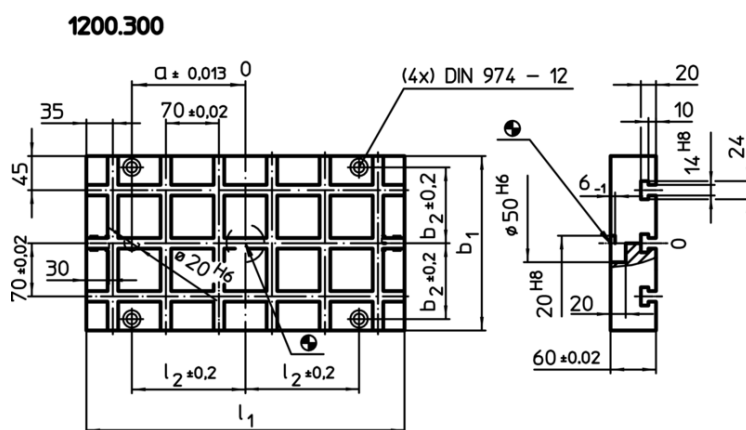
- Werkzeugstahl, hochfest

Weiterführende Informationen

Hinweise


Weitere Sonderwünsche und größere Abmessungen auf Anfrage möglich.

Maßzeichnung



Sonderausführung auf Anfrage.

Bestellinformationen

System	Abmessungen						Anzahl Einzugsringe Nullpunkt- spannsystem (optional)	Anzahl der T-Nuten	 [kg]	Art.-Nr.
	l_1	b_1	a $\pm 0,013$	b_2 $\pm 0,2$	l_2 $\pm 0,2$	y				
			[mm]							
V70	420	230	150	100	150	12	2	3 x 6	38	1200.300