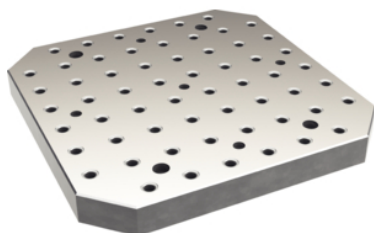


Grundplatten 1500.200

Produktbeschreibung



Werkstoff

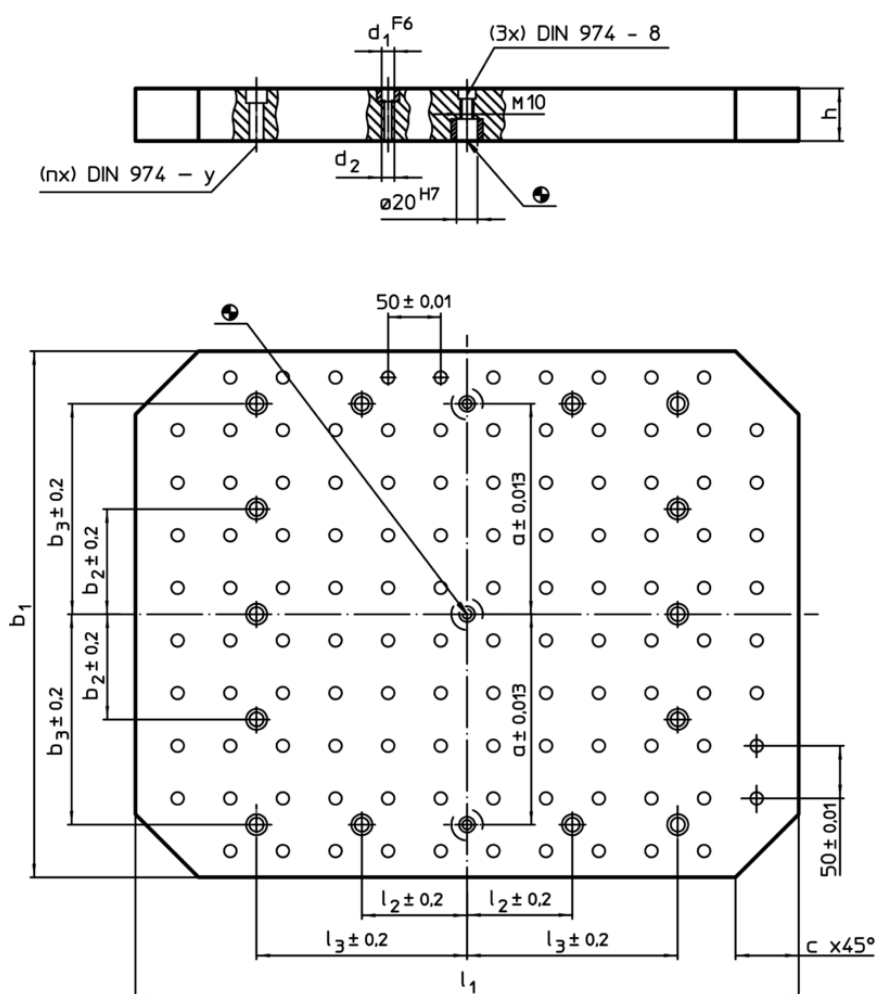
- Grauguss GG, geschliffen

Weiterführende Informationen


Hinweise

Sonderausführung auf Anfrage.

Maßzeichnung



Bestellinformationen

System	Abmessungen								y	für Schrauben	Anzahl Befestigungsbohrungen n	Anzahl der Loch- reihen	 [kg]	Art.-Nr.
	$b_1 \times l_1$	h $\pm 0,02$	d_1	d_2	a	b_3	c	l_3						
			[mm]						[mm]	[mm]				
L12	400 x 400	40	12	M12	150	150	50	100	12	M12	4	8 x 8	43	1500.200

Anwendungsbeispiel

