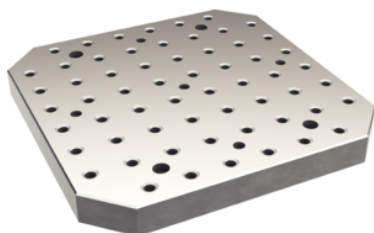


Grundplatten

1500.300

Produktbeschreibung



Werkstoff

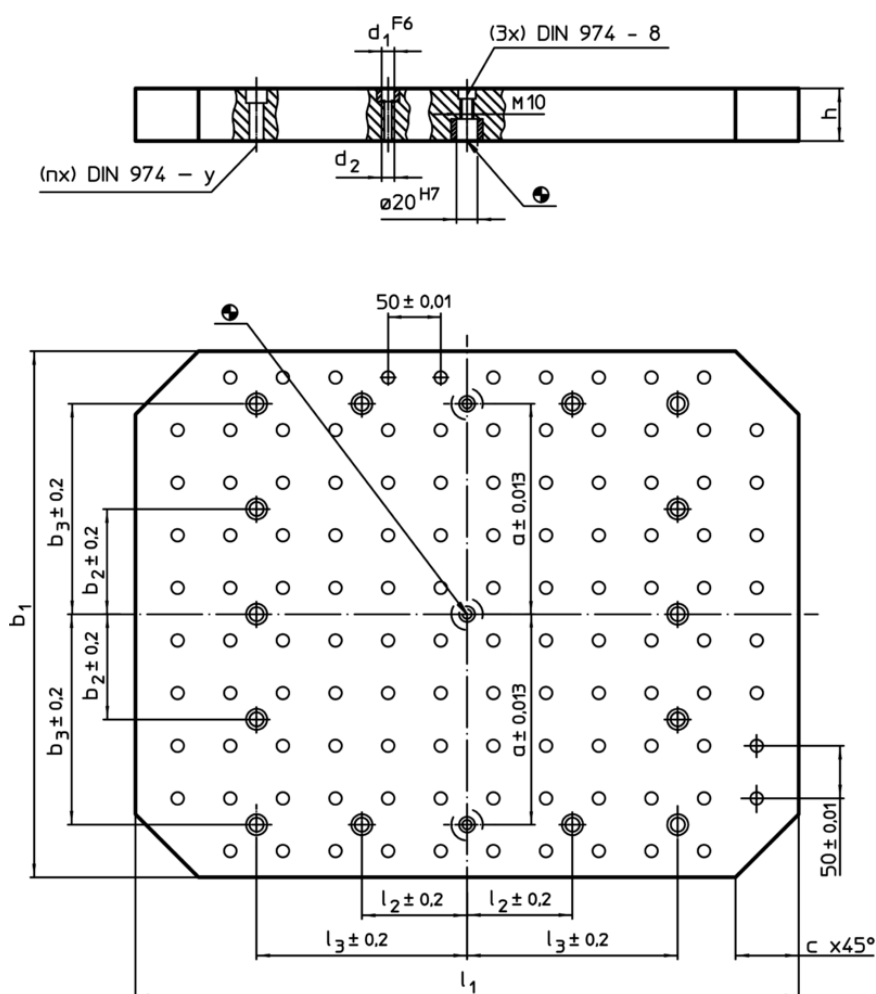
- Grauguss GG, geschliffen

Weiterführende Informationen

Hinweise

Sonderausführung auf Anfrage.

Maßzeichnung



Bestellinformationen

System	Abmessungen								y	für Schrauben	Anzahl Befestigungsbohrungen n	Anzahl der Lochreihen	[kg]	Art.-Nr.
	$b_1 \times l_1$	h ± 0.02	d_1	d_2	a	b_3	c	l_3						
L12	400 x 500	40	12	M12	150	150	50	200	12	M12	4	8 x 10	54	1500.300

Anwendungsbeispiel

