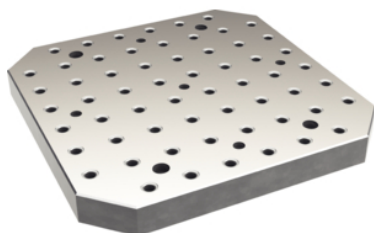


Grundplatten 1500.500

Produktbeschreibung



Werkstoff

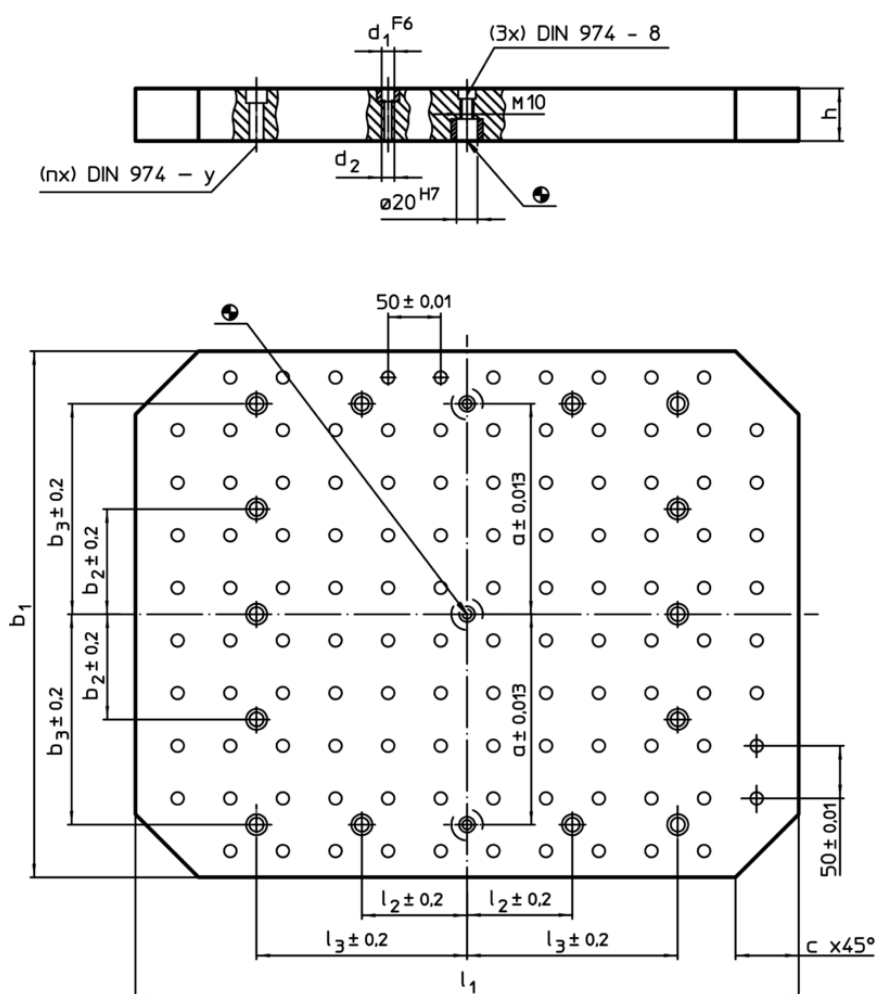
- Grauguss GG, geschliffen

Weiterführende Informationen


Hinweise

Sonderausführung auf Anfrage.

Maßzeichnung



Bestellinformationen

System	Abmessungen										y	für Schrauben	Anzahl Befestigungsbohrungen n	Anzahl der Lochreihen	 [kg]	Art.-Nr.
	$b_1 \times l_1$	h $\pm 0,03$	d_1	d_2	a	b_2	b_3	c	l_2	l_3						
					[mm]						[mm]	[mm]				
L12	500 x 630	50	12	M12	200	100	200	60	100	200	12	M12	8	10 x 12	105	1500.500

Anwendungsbeispiel

