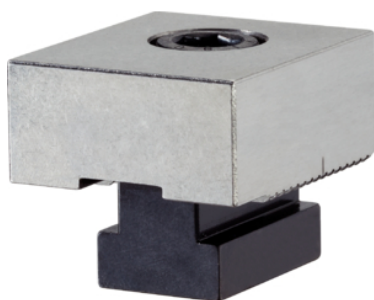


Anschläge• weich 1586.050



Produktbeschreibung

Die Backen können auf die benötigte Werkstückkontur bearbeitet werden.

Werkstoff

- Werkzeugstahl

Maßzeichnung

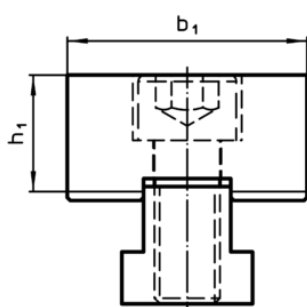


Bild 1

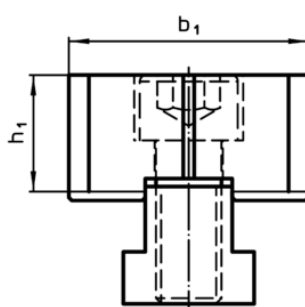



Bild 2

Bestellinformationen

Abmessungen					Art.-Nr.
l ₁	l ₂	b ₁	h ₁		
[mm]					
weich, beidseitig – Bild 1					
60	30	44	21,4	550	1586.050