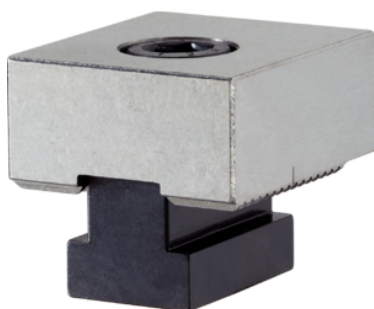


Anschläge• weich 1586.051



Produktbeschreibung

Die Backen können auf die benötigte Werkstückkontur bearbeitet werden.

Werkstoff

- Werkzeugstahl

Maßzeichnung

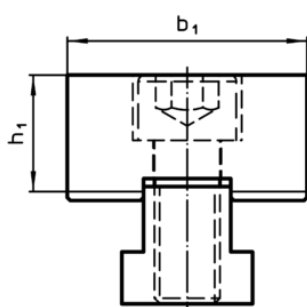


Bild 1

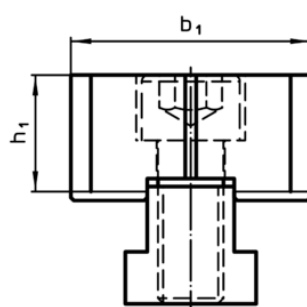



Bild 2

Bestellinformationen

Abmessungen					Art.-Nr.
l ₁	l ₂	b ₁	h ₁		
[mm]					
weich, beidseitig; eine Seite kurz – Bild 2					
50	20	44	21,4	460	1586.051