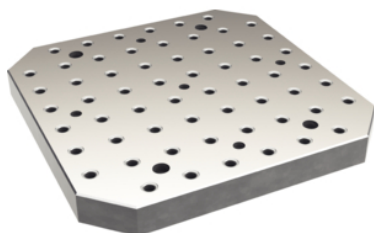


Grundplatten 1600.600

Produktbeschreibung



Werkstoff

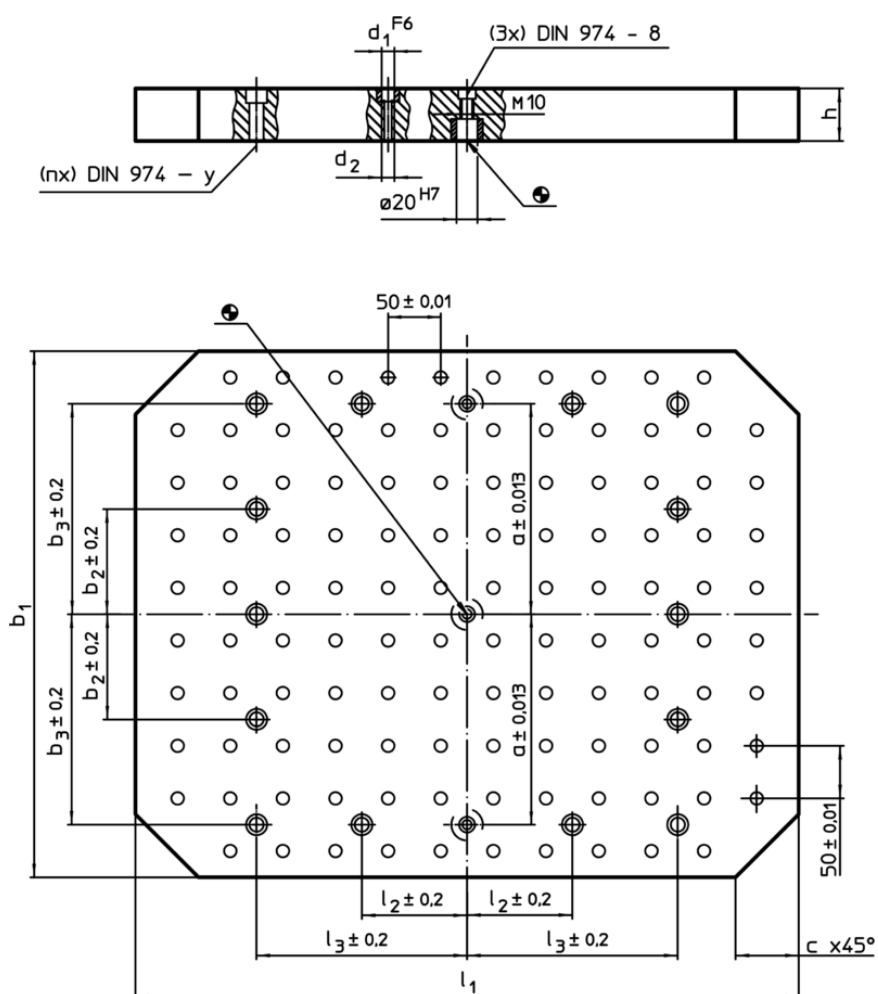
- Grauguss GG, geschliffen

Weiterführende Informationen


Hinweise

Sonderausführung auf Anfrage.

Maßzeichnung



Bestellinformationen

System	Abmessungen								y	für Schrauben	Anzahl Befestigungsbohrungen n	Anzahl der Lochreihen	 [kg]	Art.-Nr.
	$b_1 \times l_1$	h $\pm 0,03$	d_1	d_2	a	b_3	c	l_3						
					[mm]				[mm]	[mm]				
L16	630 x 630	50	16	M16	200	200	70	200	16	M16	6	12 x 12	131	1600.600

Anwendungsbeispiel

