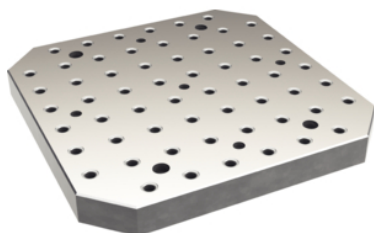


# Grundplatten 1600.900

## Produktbeschreibung



### Werkstoff

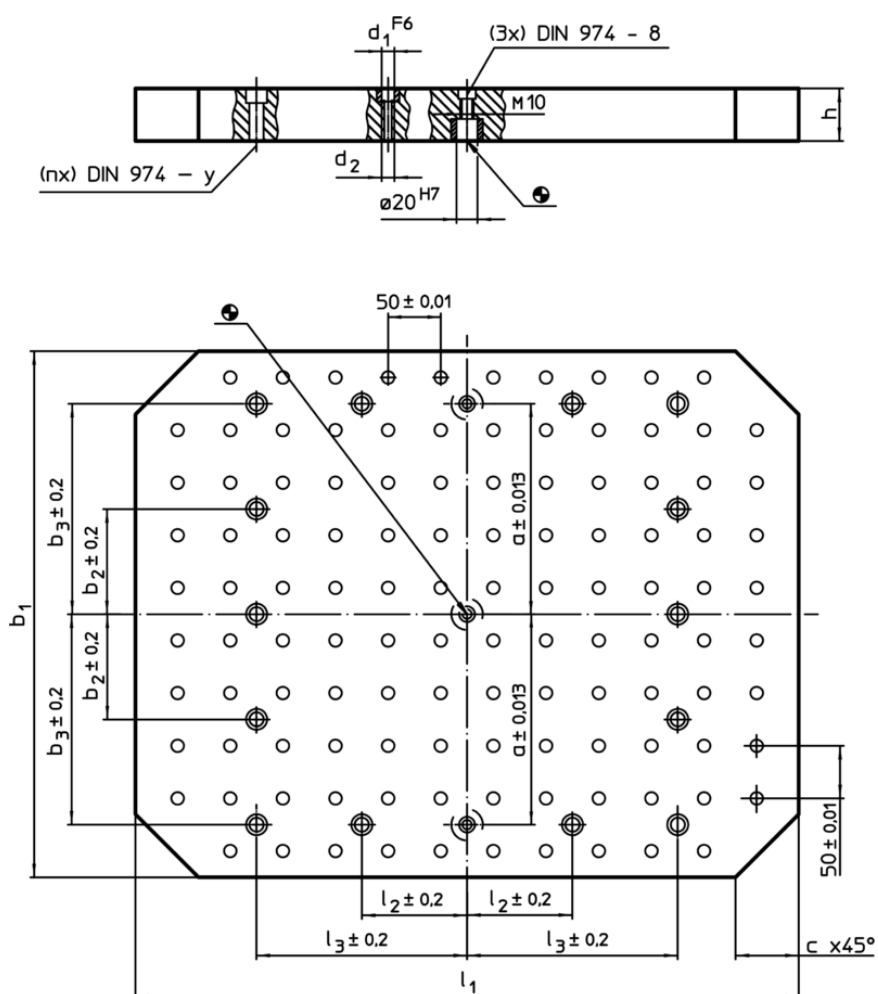
- Grauguss GG, geschliffen

### Weiterführende Informationen

### Hinweise

Sonderausführung auf Anfrage.

## Maßzeichnung



## Bestellinformationen

System	Abmessungen										y	für Schrauben	Anzahl Befestigungsbohrungen n	Anzahl der Lochreihen	[kg]	Art.-Nr.
	$b_1 \times l_1$	$h$ $\pm 0,03$	$d_1$	$d_2$	a	$b_2$	$b_3$	c	$l_2$	$l_3$						
					[mm]						[mm]	[mm]				
L16	800 x 1000	60	16	M16	300	100	300	100	100	400	16	M16	12	16 x 20	325	1600.900

Anwendungsbeispiel

