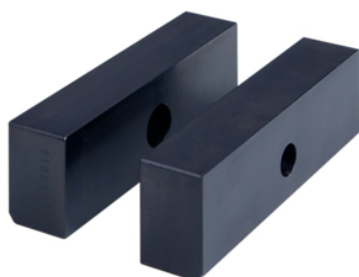


Grundbacken• weich

1701.260



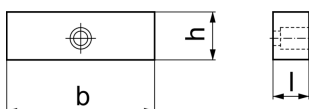
Produktbeschreibung

- Backen einsatzhärtbar
- Zur Selbstfertigung von Sonderbacken
- Befestigungsschrauben bitte separat bestellen (Art.-Nr. 1701.300)
- Dieses Produkt wird als Paar geliefert


Werkstoff

- Werkzeugstahl

Maßzeichnung



Bestellinformationen

Backenbreite [mm]	Abmessungen			 [g]	Art.-Nr.
	b	l [mm]	h		
125	125	25	40	1900	1701.260