

Niederzugsets• hoch

1703.200



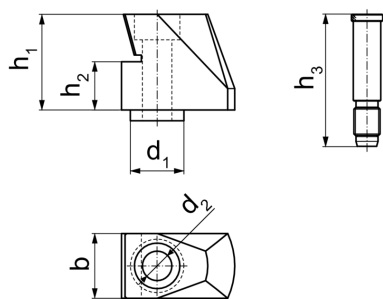
Produktbeschreibung

- Niederzug-Elemente geeignet zum Spannen und Niederziehen von rohen, unbearbeiteten und bereits vorbearbeiteten Spannflächen auf die Führungsbahn bzw. auf die mitgelieferten Auflagebolzen
 - Werkstücke können dadurch nahezu exakt parallel zur Führungsbahn gespannt und bearbeitet werden
 - Durch den direkten Kontakt zu den Auflagebolzen werden Vibrationen am Werkstück weitestgehend vermieden
- Set im praktischen Koffer bestehend aus:
- 4x Keilaufnahmen, hoch (Art.-Nr. 1703.310)
 - 4x Befestigungsschrauben, hoch M 10 x 45 mm (Art.-Nr. 1703.330)
 - 4x Keilelemente, 4-spitz (Art.-Nr. 1703.340)
 - 4x Keilelemente, Microgripp (Art.-Nr. 1703.350)
 - 4x Auflagebolzen 48 mm (Art.-Nr. 1703.440)
 - 4x Auflagebolzen 34 mm (Art.-Nr. 1703.420)


Werkstoff

- auf Anfrage

Maßzeichnung



Bestellinformationen

Backenbreite [mm]	Abmessungen						 [g]	Art.-Nr.
	b	d ₁	d ₂	h ₁ [mm]	h ₂	h ₃		
125	24	20	11	35,7	18	34/48	2014	1703.200