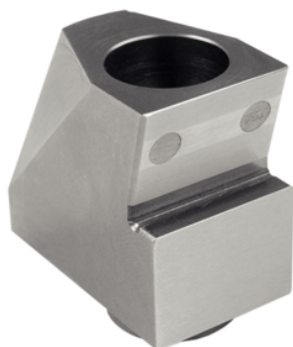


Keilaufnahmen• hoch

1703.310



Produktbeschreibung

- Keilaufnahme, hoch zum Einsatz auf Trägerbacken.
- Zur Aufnahme der Keilelemente 4-spitz (Art.-Nr. 1703.340), Microgripp (Art.-Nr. 1703.350), beschichtet (Art.-Nr. 1703.360) und rund (Art.-Nr. 1703.380).
- Befestigungsschraube bitte separat bestellen

Werkstoff

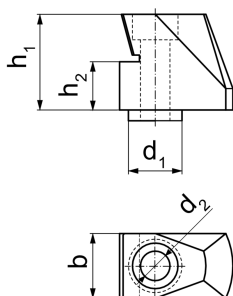
Körper

- Stahl, gehärtet


Schraube

- Stahl, vergütet



Maßzeichnung



Bestellinformationen

b	d ₁	Abmessungen			 [g]	Art.-Nr.
		d ₂	h ₁	h ₂		
24	20	11 [mm]	35,7	18	201	1703.310

Zubehör

	l [mm]	d [mm]	 [g]	Art.-Nr.
Befestigungsschrauben				
	45	M10	35	1703.330