

Auflagebolzen

1703.440



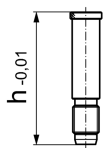
Produktbeschreibung

- Fünf Auflagehöhen
- Zur Nivellierung des Werkstückes auf der Führungsbahn
- Maßgenau geschliffen

Werkstoff

- Stahl, einsatzgehärtet, geschliffen

Maßzeichnung



Bestellinformationen

Abmessungen h [mm]	 [g]	Art.-Nr.
48	24	1703.440