

Werkstückanschläge

1705.100



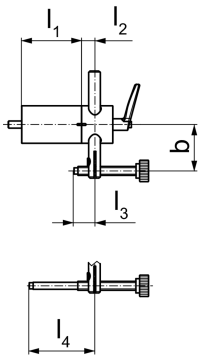
Produktbeschreibung

- Kann an beiden Seiten des Spanners an den dafür vorgesehenen Stellen montiert werden
- Befestigungsgewinde M 8
- Voreinstellbare und klemmbare Position der 3. Achse des Werkstückes
- Werkstückanschlag kann nach dem Einspannen des Werkstückes weggeschwenkt werden. Dadurch kann auch die Anschlagseite des Werkstückes bearbeitet werden (Wiederholgenauigkeit: $\pm 0,01$)


Werkstoff

- Stahl, brüniert

Maßzeichnung



Bestellinformationen

Abmessungen									Art.-Nr.
b min.	b max.	l ₁	l ₂	l ₃ min.	l ₃ max.	l ₄ min.	l ₄ max.		
[mm]								[g]	
33	92	67	15	12	63,5	53,5	113,5	1400	1705.100