

Aufspannplatten mit Fixierbohrungen

1912.220

Produktbeschreibung



Werkstoff

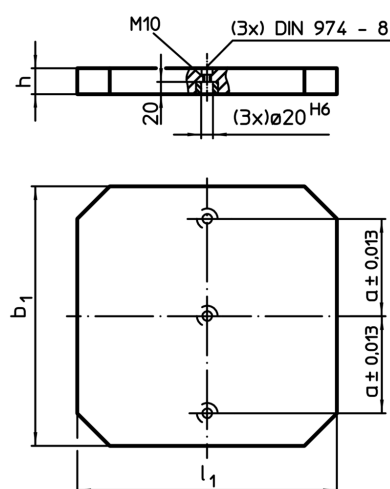
- Grauguss GG

Weiterführende Informationen


Hinweise

Sondergrößen auf Bestellung.

Maßzeichnung



Bestellinformationen

$b_1 \times l_1$	Abmessungen			 [kg]	Art.-Nr.
	[mm]	h $\pm 0,02$	a $\pm 0,013$		
400 x 400		40	150	45	1912.220

Anwendungsbeispiel

