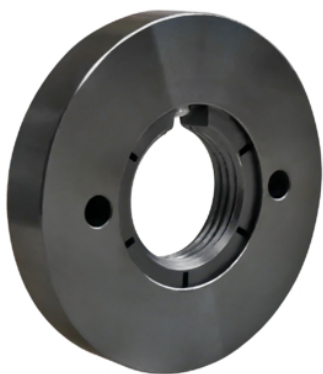


Spannmuttern• selbstsichernd

25030.0021



Produktbeschreibung

Spannmuttern werden für rotierende Teile, insbesondere für drehrichtungsumschaltbare Wellen verwendet, z. B. zur Schleifscheibenbefestigung. Die kompakte Bauform gewährleistet eine sichere Funktion und ermöglicht eine schnelle Montage mittels Stirnlochschlüssel. Gegenüber anderen Sicherungsmethoden zeichnet sich die Spannmutter durch folgende Vorteile aus:

- selbstsichernd (auch bei wechselnder Drehrichtung der Welle)
- einfache Montage / Demontage
- auch für sich wiederholende Spannvorgänge

Werkstoff

- Vergütungsstahl, brüniert

Montage

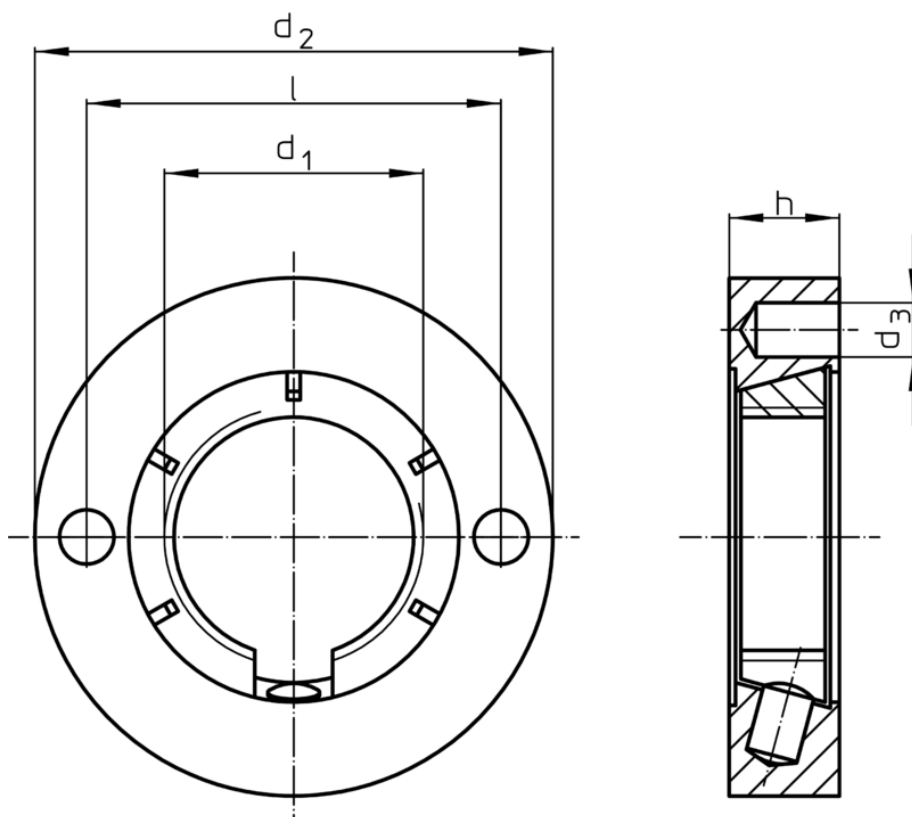
Die Spannmutter besteht aus einem Außen- und einem Innenring, die eine Einheit bilden. Der Außenring hat eine konische Bohrung, der geschlitzte Innenring eine konische Außenfläche und ein Innengewinde. Beim Anziehen der Spannmutter mittels Stirnlochschlüssel bewegen sich die beiden konischen Flächen gegeneinander. Dadurch verengt sich der geschlitzte Innenring wie eine Spannzange. Die Mutter verklemmt sich über die Flanken des Gewindes so sehr, dass sie sich auch bei gegenläufiger Achsendrehung nicht löst.

Weiterführende Informationen


Hinweise

Weitere Abmessungen auf Anfrage.


Maßzeichnung



Bestellinformationen

d ₁	Abmessungen				 [g]	Art.-Nr.
	d ₂ [mm]	d ₃	h	l		
M20 x 1,5	50	4,1	8,5	32	104	25030.0021

Zubehör

 [g]	Art.-Nr.
Verstellbarer Stirnlochschlüssel, gekröpft	
120	25030.0022

Anwendungsbeispiel

