

## Bolzen mit Kunststoff-Auflagefläche

22691.0021



### Produktbeschreibung

Bolzen mit Auflagefläche aus Kunststoff sind als schonende Auflagen, Anschläge und Druckstücke verwendbar. Hochwertige Oberflächen werden dadurch vor Beschädigungen geschützt.

### Werkstoff

#### Einsatz

- Kunststoff (PEEK), blau

#### Grundkörper

- Rostfreier Stahl 1.4305

### Maßzeichnung

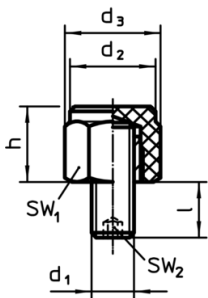


Bild 1

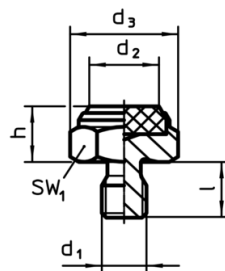


Bild 2

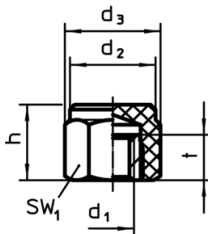


Bild 3

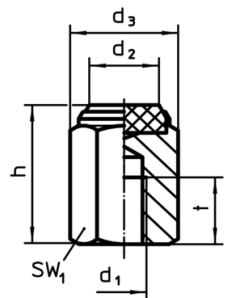


Bild 4

### Bestellinformationen

Abmessungen					SW <sub>1</sub>	Belastbarkeit bei statischer Belastung max.	Anzugs- moment max.	<div><div></div><div>min.</div><div>max.</div></div>	<div><div></div><div></div><div></div></div>	Art.-Nr.	
h ±0,1	d <sub>1</sub>	d <sub>2</sub>	d <sub>3</sub>	l							
[mm]					[mm]	[kN]	[Nm]	[°C]		[g]	
mit Außengewinde, Kunststoffeinsatz (PEEK), Auflagefläche plan – Bild 2											
10	M8	12.5	19.4	10	17	2.8	18	-60	250	15	22691.0021

Anwendungsbeispiel

